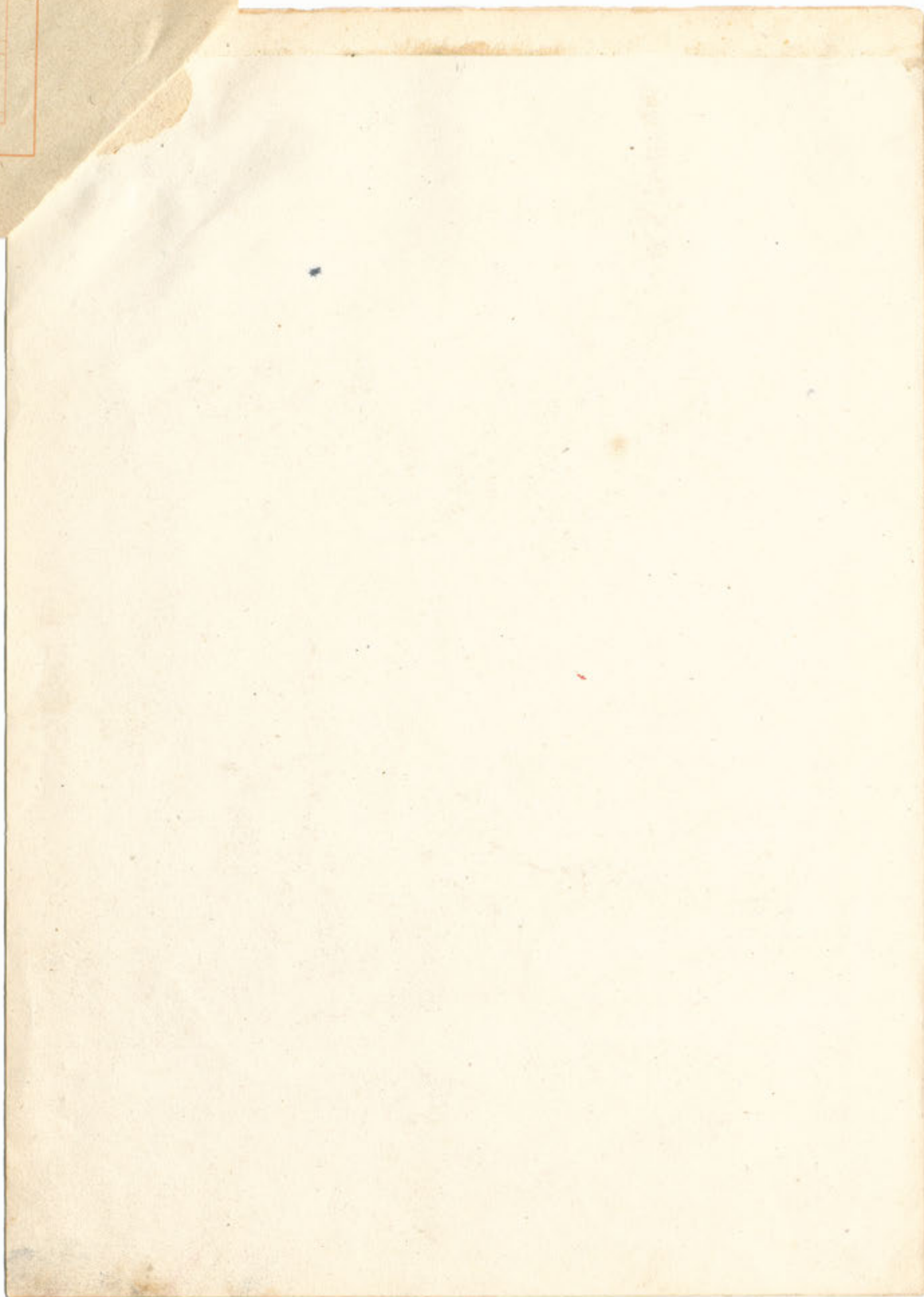
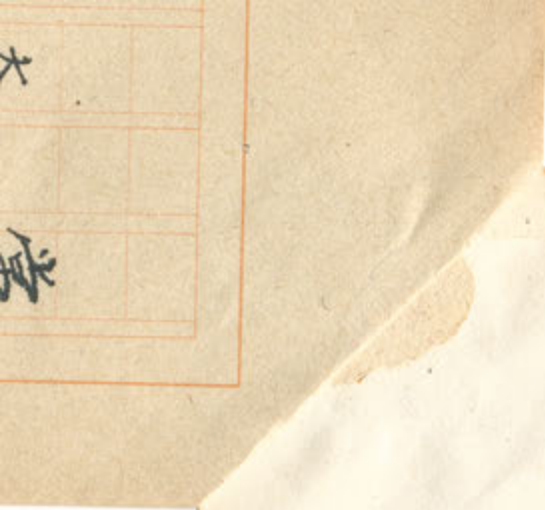


昭和二十一年度 第二期 (四月―七月) 研究報告 其五

常用漢字 (一二九五字) の
音訓別造語力の調査 (未完成)

財団法人 言語文化研究所 研究部
(調査擔當者) 研究者 故 今 井 三 明



8 ア	ワ サゲ	6 クタリ	5 ミモ	4 ハ	3 シダ	2 ガ	1 カ	七	9 ア	8 ニ	7 ニ	6 アカリ	5 ポリ	4 カミ	3 ウ
下敷	下紙	下段	下句	下午	下心	下向	下意	カゲ	上遠	上神	上物	上羽	上中	上中	上中
一	正	下	正	一	正	正	正	下	一	一	下	正	正	正	正
					正	正	正	ニ							
					正	正	正	タ							
					正	正	正	シ							
					正	正	正	モ							
					正	正	正	カ							
					正	正	正	ガ							
					正	正	正	シ							
					正	正	正	モ							
					正	正	正	カ							
					正	正	正	ガ							
					正	正	正	シ							
					正	正	正	モ							
					正	正	正	カ							
					正	正	正	ガ							
					正	正	正	シ							
					正	正	正	モ							
					正	正	正	カ							
					正	正	正	ガ							
					正	正	正	シ							
					正	正	正	モ							
					正	正	正	カ							
					正	正	正	ガ							
					正	正	正	シ							
					正	正	正	モ							
					正	正	正	カ							
					正	正	正	ガ							
					正	正	正	シ							
					正	正	正	モ							
					正	正	正	カ							
					正	正	正	ガ							
					正	正	正	シ							
					正	正	正	モ							
					正	正	正	カ							
					正	正	正	ガ							
					正	正	正	シ							
					正	正	正	モ							
					正	正	正	カ							
					正	正	正	ガ							
					正	正	正	シ							
					正	正	正	モ							
					正	正	正	カ							
					正	正	正	ガ							
					正	正	正	シ							
					正	正	正	モ							
					正	正	正	カ							
					正	正	正	ガ							
					正	正	正	シ							
					正	正	正	モ							
					正	正	正	カ							
					正	正	正	ガ							
					正	正	正	シ							
					正	正	正	モ							
					正	正	正	カ							
					正	正	正	ガ							
					正	正	正	シ							
					正	正	正	モ							
					正	正	正	カ							
					正	正	正	ガ							
					正	正	正	シ							
					正	正	正	モ							
					正	正	正	カ							
					正	正	正	ガ							
					正	正	正	シ							
					正	正	正	モ							
					正	正	正	カ							
					正	正	正	ガ							
					正	正	正	シ							
					正	正	正	モ							
					正	正	正	カ							
					正	正	正	ガ							
					正	正	正	シ							
					正	正	正	モ							
					正	正	正	カ							
					正	正	正	ガ							
					正	正	正	シ							
					正	正	正	モ							
					正	正	正	カ							
					正	正	正	ガ							
					正	正	正	シ							
					正	正	正	モ							
					正	正	正	カ							
					正	正	正	ガ							
					正	正	正	シ							
					正	正	正	モ							
					正	正	正	カ							
					正	正	正	ガ							
					正	正	正	シ							
					正	正	正	モ							
					正	正	正	カ							
					正	正	正	ガ							
					正	正	正	シ							
					正	正	正	モ							
					正	正	正	カ							
					正	正	正	ガ							
					正	正	正	シ							
					正	正	正	モ							
					正	正	正	カ							
					正	正	正	ガ							
					正	正	正	シ							
					正	正	正	モ							
					正	正	正	カ							
					正	正	正	ガ							
					正	正	正	シ							
					正	正	正	モ							
					正	正	正	カ							
					正	正	正	ガ							
					正	正	正	シ							
					正	正	正	モ							
					正	正	正	カ							
					正	正	正	ガ							
					正	正	正	シ							
					正	正	正	モ							
					正	正	正	カ							
					正	正	正	ガ							
					正	正	正	シ							
					正	正	正	モ							
					正	正	正	カ							
					正	正	正	ガ							
					正	正	正	シ							
					正	正	正	モ							
					正	正	正	カ							
					正	正	正	ガ							
					正	正	正	シ							
					正	正	正	モ							
					正	正	正	カ							
					正	正	正	ガ							

ノキ	四三	2タウ	ノシ	四二	ノケ	四一	2ナカ	ノナウ	四〇
企劃	企+	任美	任命	任シ	件件	件	仲人	仲裁	仲
	クハダフ		ミフ	クダシ					ナカ
0	2		2	2				2	
1		2		1			2		
3		7		3			3		
2			5	1				1	
			マカス						
			ホシイママ						
10		48		2			31		
10		1 47		2			9 22		

四七	二ニ	一ジ	四六	二ウカ ノシ	四五	二ヤス ノキウ	四
津	似顔	似類	似	伺書	伺候	伺	休息 休字
トモ			正		ウカ カ シ		ヤス シ
2	2	2		2	2	2	2
トモナ	4			6		4	
2		2		5			2
	13			6		62	
	9 4			2 4		1 61	

日本語教育振興會

ノカ	五	ス	ノ	五	ノ	四	ノ	四	二	ノ	二	ノ
一			カ	〇	イ	九	キ	八	ク	キ	ト	バン
何		住	住	ガ	低		位		位	置	部	讀
誰	何	江	居	主	下	低	取					

2	ナ	3	ス	2	ヒ	0	ク	2	2	2	2	2
7	ニ	2	ト	1	ク	2	ニ	2	1	1	1	4
6	イ	6	ト	3	シ	5	(す)	ホ	ド	カ	ケ	4
4	ツ		マ				ケ					
	レ		ル									
	ナ											
	イ											
	ク											
		20		33		29					21	
3	3	17		33		3	26			6	15	

日本語教育振興会

3 オミ	2 ツカ	1 シ	五 四	⑤ ソ	4 ナ ク	3 ツク	2 サ	1 サク	五 三	2 ホケ	1 ブツ	五 二	3 イカ	2 ナ
使主	使拂	使命		作磨	作色	作字	作法	作物		佛	佛教		何如	何分

使

作
サク
サ
ツク

佛
ブツ
ホ
ヒツ

4
—
4

ツ
シ
3

5
—
11

6
4
ツク
ナ
オコ
オコ
ミコト

2
—
8
2

ホ
ホ

40
1 3 32

77
2 4 16 4 51

89
4 85

16
4 9

日本教育振興會

4 ミテ... 使

五五

来
来

ヨリ
ヨリ
ヨリ

○ 来の俗来の異を治めや

ノライ 来春
2 キク(三) 来 来
3 タ 来者

五六

例
例

タメシ ナラシタクヒ オホヨソ

ノイ

例証

4
3

1
7

4

17

17

五七

供
供

ソナ
ソナ
ソナ

3

4

32

1 3 2 8 18

ノキヨ
2 ク
3 ソナ
4 トモ
5 カミ

供述
供物
供餅
供人
供膳

5
17

2 ツナグ	1 ケイ	6 ー	2 ビン	1 ベン	6 0	1 シン	5 九	3 ヨ	2 エ	1 イ	5 八
係風	係累		便殿	便法		便蝕		依田(三)	依帖	依然	
		係			便		侵				依
					ハ ン ベ ン ベ ン ベ ン						
	2	カカ(ニ)ヨリ	0 8 4	オトブル	0 2 1	オカチ			2		ヨ(ニ)タノ(ニ)
$\frac{2}{6}$		ツナグ	$\frac{2}{8}$	タヨリ	$\frac{1}{3}$	セヒ		$\frac{3}{6}$			
	4		4	ヨロシ	2				4		
				ユハリ							
	13		61		44			48			
11	12		259		44			3639			

日本語教育振興會

