

秋学期来学状況調査 実施中！

Questionnaire on campus life
in the autumn semester is
Underway!

秋学期も終盤にさしかかりました。本学の
教育改善に向けて、今学期のみなさんの声
をぜひ聞かせてください。

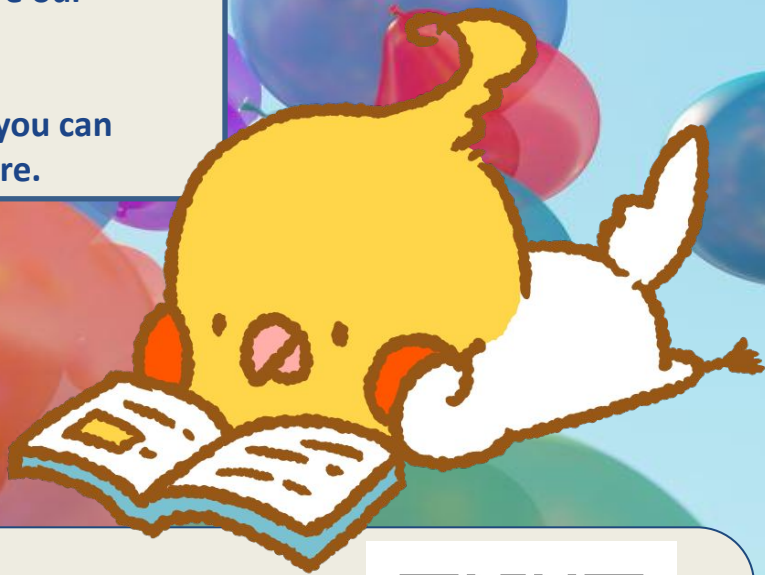
アンケートへのご協力、どうぞよろしくお願
いします。

Autumn semester is about to end. We
would like you to share your opinions
regarding this semester to improve our
future education.

We would deeply appreciate it if you can
answer the following questionnaire.

在学生の
みなさんへ

To the Current
Students



- アンケート回答期限：2022年1月26日
- Deadline: Jan. 26, 2022.

<https://forms.gle/TmHL2SVA15aCwEQn9>

