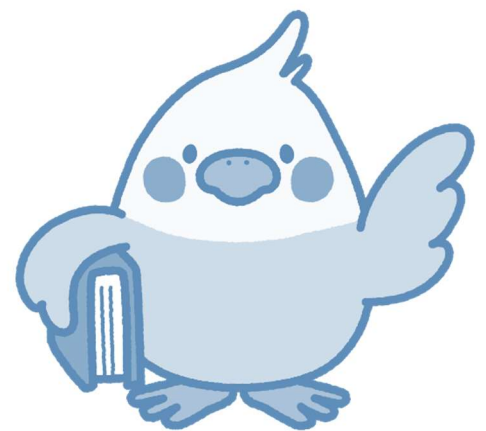




東京外国語大学  
*Tokyo University of Foreign Studies*

**ISEPTUFS 履修案内**

**2022年 春夏学期**



## 1. ISEPTUFSって何？

### 1. 1 プログラムの目的

東京外国語大学には、交換留学プログラムとして、東京外国語大学国際教育プログラム(International Student Exchange Program of Tokyo University of Foreign Studies: ISEPTUFS)のコースがあります。

本プログラムは、学生相互の国際交流（自国と日本、自国と諸外国）を推進し、知的な交流を深め、国際性豊かな優れた人材を育成することを目的に「日本で学ぶ」有意義な機会を与えるものです。そして同時に、東京外国語大学がグランドデザインに明記する「IJ 共学」（日本人学生と留学生が共に学ぶこと）の推進力となるものです。本プログラムは 1998 年以来の歴史を持ち、2022 年には 25 年目を迎えました。

### 1. 2 ISEPTUFS 学生

ISEPTUFS は、本学と海外の大学の間で締結された協定に基づき、本学が受け入れた交換留学生のための教育プログラムです。3 カ月以上～1 年以内の期間在学する交換留学生を対象としています。派遣元大学で大学院に所属している学生は、入学申請時に学部レベルのコースと大学院レベルのコースのどちらかを選択できます。大学院レベルのコースの ISEPTUFS 学生は、学部レベルの学生が履修できる科目に加え、大学院の科目も履修できます。

### 1. 3 プログラムの特徴

ISEPTUFS には以下のような特徴があります。

- (1) 東京外国語大学に設置されている 28 地域言語を活かして、各学生が母語で指導教員から指導を受けられます。
- (2) 本学の言語文化学部・国際社会学部・国際日本学部の科目も履修することができ（一部、例外があります）、日本学・国際研究の専門科目をはじめとした多様な科目を履修することができます。
- (3) ISEPTUFS 学生が履修する科目は、「日本語科目」を除き、日本人学生も授業に参加するので、日本人学生と友達になれるよい機会になります。

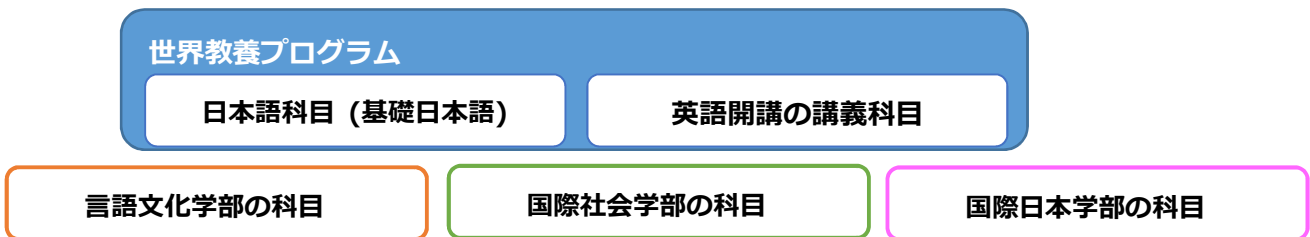
上記のような特色を活かした ISEPTUFS は、「IJ 共学」理念の実現に向けた、東京外国語大学の大きな特長です。

## 2. 交換留学プログラム

### 2. 1 履修可能な科目について

ISEPTUFS 学生は、それぞれの言語能力や希望に応じ、本学のすべての授業を履修することができます（一部、例外があります）。本学の学部の授業は、つぎの4つグループからなっています。

2022年度春学期、日本語科目（基礎日本語）は全てオンラインで行われます。同期型で行われるため、日本との時差に気をつけてください。



#### 1. 世界教養プログラム

皆さんの多くが学ぶ「日本語科目」、「英語開講の講義科目」などが含まれます。講義の一部は英語で行われています。なお、世界教養プログラムの授業のうち専攻言語 A/B というカテゴリーの授業は、「日本語総合・日本語技能」以外は履修することができません。

#### 2. 言語文化学部の科目

言語文化学部は、言語学、言語教育学、コミュニケーション論、多言語多文化論、世界の各地域の文学、思想、芸術などを学ぶ学部です。一部の授業は英語で行われています。

#### 3. 国際社会学部の科目

国際社会学部は、国際関係論、政治学、経済学、世界の各地域の政治・経済・社会・歴史などを学ぶ学部です。一部の授業は英語で行われています。

#### 4. 国際日本学部の科目

国際日本学部は、日本の政治・経済・社会・歴史、日本の文学・文化、日本語などを学ぶ学部です。交換留学生は、原則として「概論科目」「専門科目」のみ履修が可能です。（「協働実践科目」「導入科目」「専門日本語科目」は履修できません。）一部の授業は英語で行われています。

### 2. 2 履修できない科目

以下の科目は原則として履修することができません。

(1) 専攻言語・地域言語 A/B(「日本語総合・日本語技能」を除く、原則として)

(2) 国際日本学部の科目(「概論科目」「専門科目」を除く)

\*協働実践科目 (19J1001~19J1002、19J3001~19J3003)、導入科目 (19J2001~19J2005)、専門日本語科目 (19J0001~19J0017) は履修できない。

(3) 卒業論文・卒業論文演習

(4) 教職科目

- (5) 英語 A (GLIP 英語科目= “Interactive English” という名称の科目)
- (6) スタディーツアー (国外で実施されるもの)
- (7) ショートビジット
- (8) 就業体験
- (9) 修士論文修士研究ゼミ (大学院レベル)
- (10) 世界言語社会専攻・Peace and Conflict Studies コースの科目 (大学院レベル)  
\* 研究科共通科目(550200, 551200, 551201)、専攻科目(520000~520431)
- (11) 授業担当教員の許可を得ていない科目 (GLIP 英語開講の科目を除く)

### 3. 履修について

#### 3. 1 日本語科目(JLPTUFS)

日本語力を高めたい ISEPTUFS 学生は、世界教養プログラムのなかの基礎日本語「日本語総合・技能」の科目を履修します。これらの授業は、「全学日本語プログラム(**Japanese Language Program of Tokyo University of Foreign Studies: JLPTUFS**)」として、提供されています。本プログラムは、日本語能力及びニーズに応じて編成されています。

「総合」クラスなど、多くの授業は1時間目または2時間目に行われます。時差が大きい地域からオンライン授業に参加する場合は、体調を崩したりしやすいので、無理のない履修計画を立ててください。詳細は以下の URL をご覧ください。

[http://www.tufs.ac.jp/english/student/international\\_student/Japanese\\_Program.html](http://www.tufs.ac.jp/english/student/international_student/Japanese_Program.html)

#### 【プレイスメント】

履修希望者は、3月20日~3月29日に行われるオンラインプレイスメントテストを必ず受けてください。成績によって、レベル(100~700)が割り振られます。必ず割り振られたレベルの科目を履修して下さい。なお、超級レベルにプレイスされた場合、全学日本語プログラムの授業は履修できません。

#### 【受講可能コマ数】

日本語科目は履修できるコマ数に制限があります。注意してください。

100~600レベルの学生 最大6コマまで 700レベルの学生 最大3コマまで

#### 3. 2 日本語科目以外の科目

皆さんは、①世界教養プログラム②言語文化学部③国際社会学部④国際日本学部(「協働実践科目」・「導入科目」・「専門日本語科目」を除く)の科目を履修することができます。このうち、主に履修するのは、①②③④のなかに含まれる【英語開講の講義科目】です。履修を希望する授業は、原則として、4月6日~4月13日の履修登録期間に履修登録を行い、第一回目の授業に出席し、担当の先生に、履修の許可をもらってください。履修登録期間後に担当教員からメールが届きましたら、そのメールへの

返信で履修の許可をもらってください。

<b>英語開講の講義科目</b>
グローバル人材育成プログラム(GLIP) <a href="http://www.tufs.ac.jp/student/lesson_course/program/glip/">http://www.tufs.ac.jp/student/lesson_course/program/glip/</a> 上記 HP を参考にして下さい。「英語による科目」のリストに、「教養日本力科目」の授業も含まれています。日本語、日本語教育、日本文化、日本社会、日本経済などを、英語や日本語で学ぶ科目群です。講義型の科目や、日本を題材にリサーチやプレゼンテーションを中心に行う科目など、多数の「日本を学ぶ」授業が開講されています。
<b>言語文化学部・国際社会学部・国際日本学部その他日本語で行われている科目</b>
講義を理解するのに十分な日本語力がある場合、日本語による開講授業を履修する事ができます。世界教養プログラム、言語文化学部、国際社会学部、国際日本学部等の授業を検索する際は、シラバスの「開講学部」で対象を絞って検索してください。同じ時間、同じ教員で複数の時間割コードが確認できた場合、8桁の時間割コードのもので履修登録をするようにしてください。
<b>大学院での授業について</b>
大学院レベルの ISEPTUFS 学生は、学部レベルの授業に加え、Peace and Conflict Studies コース以外の大学院（修士）レベルの授業も受講することができます（学部レベルの学生は大学院レベル（博士・修士）の授業を受講できません）。

### 3. 3 授業検索の方法

以下のウェブサイト「シラバス検索」で興味のある授業を検索することができます。

詳しい検索の方法は、11 ページ以降を参照してください。

<https://gakumu-web1.tufs.ac.jp/portal/Public/Syllabus/SylSearchMain.aspx>

### 3. 4 履修登録の方法（全科目共通）

- ① オンラインアカウント講習会を受講し、ユーザーアカウントを受け取ります。（オンラインアカウント講習会については、履修登録期間までに担当者よりメールで連絡が来ますので指示に従ってください。）
- ② 履修登録期間に、受講したい科目を登録します。履修登録の方法については、11 ページ以降をご確認ください。

【登録期間】	2022年4月6日（水）10:00～4月13日（水）16:59
【登録修正期間】	2022年4月14日（木）10:00～4月20日（水）16:59
【履修中止期間】	2022年5月9日（月）10:00～5月10日（火）16:59

\*登録期間終了後に登録した科目の教員から、@tufs.ac.jp のメールアドレスに連絡が来ます。

そのため、なるべく登録期間に履修登録を済ませるようにしてください。

## 4. 履修例

### 4. 1 バランスのよい履修計画をたてましょう

(1) 日本語を学ぶ日本語科目を 3～6 コマ、日本人学生とともに日本や世界を英語や日本語で学ぶ講義科目を 2～5 コマ履修するのが標準です。開講科目のリストをよく見て、履修計画をたてましょう。

(2) 留学ビザの要件として、最低**7コマ** もしくはそれ以上の履修が必要です。

\*母国からオンライン授業を受ける人も、来日を希望している場合はこの要件を満たす必要があります。個別の事情がある人は早めに留学生課に相談をしてください。

### 4. 2 履修例

(履修例 1) 日本語科目を週 6 コマ履修する学生(300 レベル)

	月	火	水	木	金
1		日本語総合-3		日本語総合-3	
2	日本語総合-3		日本語総合-3		日本語総合-3
3	日本語技能 漢字 3	*翻訳・通訳入門			
4	*China's Economic Reform and Globalization		*Intercultural Communication	*日本語学	
5					

\*のついた科目は使用言語が英語

上記学生は週に 10 コマ履修しており、留学ビザの要件(7 コマもしくはそれ以上)を満たしている。

(履修例 2) 日本語科目を履修しない学生

	月	火	水	木	金
1					
2		*Topics in Japanese Wartime Film and Society			*Japanese Intellectual History
3		*International Law I	*近代アメリカ文学Ⅱ	*Modern and Contemporary Japanese Literature B	
4	*Common ground: Cultural differences and human similarities	*日本近世史と江戸の文化	*Naturalism and the Emergence of Human Rights Discourse in Japan		*Topics in Greek & Roman Myths
5				*Topics in World Geography 2	

\*のついた科目は使用言語が英語

## 5. 成績・単位認定について

### 5. 1 成績

東京外国語大学の成績システムは下記のとおりです。

評価	S	A <sup>+</sup>	A	A <sup>-</sup>	B <sup>+</sup>	B	B <sup>-</sup>
点数	90~100	87~89	83~86	80~82	77~79	73~76	70~72
評価	C <sup>+</sup>	C	C <sup>-</sup>	F			
点数	67~69	63~66	60~62	0~59			

### 5. 2 成績に関する問い合わせ

通知した個別の成績に関して疑問点がある場合は、留学生課で定めた期限までに、書面またはメールで留学生課に申し出ること、成績に関する問い合わせをすることができます。

また、成績に関する問い合わせを行った結果、更に疑問点がある学生は、問い合わせの回答の交付から1週間以内に、書面またはメールで留学生課に申し出ること、成績に関する異議申し立てをすることができます。

### 5. 3 単位の認定

履修登録して履修した授業については、成績証明書が発給されます。東京外国語大学で履修した単位は次のように認定します。

講義科目		2単位
言語科目		1単位
日本語科目	日本語総合 101, 201, 301, 401, 501	5単位
「日本語総合・ 日本語技能」	日本語総合 601	3単位
	日本語総合 701	2単位
	日本語技能 110番台、210番台、310番台、 410番台、510番台、610番台、710番台、900番台	1単位

本学が認定した単位が、皆さんの派遣元大学で、卒業・学位授与に必要な単位として認定されるかどうかは、派遣元大学の判断によります。

### 5. 4 試験に関わる規定

中間試験、期末試験の実施中に不正行為を行った場合、履修しているすべてのクラスの登録が抹消されます。



## 6. 学年歴・授業時間・指導教員・科目アドバイザー

### 6. 1 学年歴 2022年度

	期 間	集中講義
春学期	2022年4月1日～2022年7月24日	
夏学期	2022年7月25日～2022年9月30日	2022年7月25日～2022年9月16日
秋学期	2022年10月1日～2023年2月3日	
冬学期	2023年2月4日～2023年3月31日	2023年2月6日～2023年2月17日

(1) 夏学期、冬学期の授業は 1～2 週間程度の集中講義です。必ずしも履修する必要はありません。

(2) 2022年7月中旬までで在学期限が切れる学生は夏学期の授業を履修することはできません。在籍大学の規定により受講する必要がある場合は在籍大学からの依頼書を持って、2022年5月30日までに留学生課に相談してください。

### 6. 2 授業時間

1 時限	8:30～10:00
2 時限	10:10～11:40
3 時限	12:40～14:10
4 時限	14:20～15:50
5 時限	16:00～17:30

※オンラインで行われる授業が同期型で行われる場合は、日本との時差に気をつけてください。

### 6. 3 指導教員・科目アドバイザー

指導教員(Academic Advisor)はみなさんの母語又は英語で話をすることができます。オリエンテーションで配られるリストで指導教員を確認してください。

科目アドバイザーは、履修についてアドバイスしてくれます。

#### 科目アドバイザー

日本語科目	伊集院 郁子 (いじゅういん いくこ) 教授	E-mail: ijuin@tufs.ac.jp 研究室: 留学生日本語教育センター611 室
日本語以外の科目	川上 茂信 (かわかみ しげのぶ) 教授	E-mail: kawakami.s@tufs.ac.jp 研究室: 研究講義棟 730 室
	大川 正彦 (おおかわ まさひこ) 教授	E-mail: okawa@tufs.ac.jp 研究室: 研究講義棟 546 室
	フィリップ・シートン 教授	E-mail: pseaton62@tufs.ac.jp 研究室: 研究講義棟 733 室

## 7. その他

### 7. 1 就労許可

- (1) 事前に入出国在留管理庁から許可を得れば、留学生は最大週 28 時間までアルバイトとして働くことができます。ただし、風俗店等は除きます。尚、本学はクォーター制を取っているため、夏学期・冬学期中もアルバイトとして働くことができるのは最大週 28 時間までです。
- (2) 就労が学業に悪影響を及ぼさないよう、事前に指導教員に相談し、指導に従ってください。
- (3) 交換留学プログラム終了後（2 月または 7 月）は、留学ビザの有効期間内でも 3 か月以内に出国してください。また、交換留学プログラム終了後は本学の学生としての資格を失っているため、働くことはできません。

### 7. 2 相談・届出等

#### (1) 学生相談室

困ったことや悩み事がある場合には、学生相談室で相談員に相談してください（学生相談室は予約制となっております。初回申し込みは、直接来室、指定フォーム、電話いずれかで行ってください。電話での相談申し込みも可能ですが、できる限り指定の予約申し込みフォームから連絡をしてください。）。

日 時 月曜～金曜 10:00～12:30、13:30～16:00

場 所 保健管理センター棟 1 階

連絡先 042-330-5560

初回申込方法 以下の HP を参考にしてください。

<http://www.tufs.ac.jp/institutions/facility/sccs/>

#### (2) 留学生課

次のような事柄は留学生課に相談または届け出てください。

- ・ 履修登録に関する質問や相談
- ・ 各種証明書に関する相談
- ・ 住所、電話番号、メールアドレスなどの変更
- ・ 帰国や一時出国などの予定

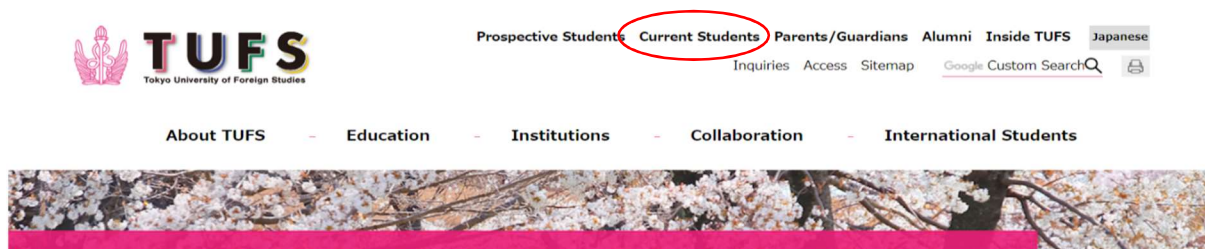
日 時 月曜～金曜 9:00～12:40、13:40～16:30

場 所 本部管理棟 1 階

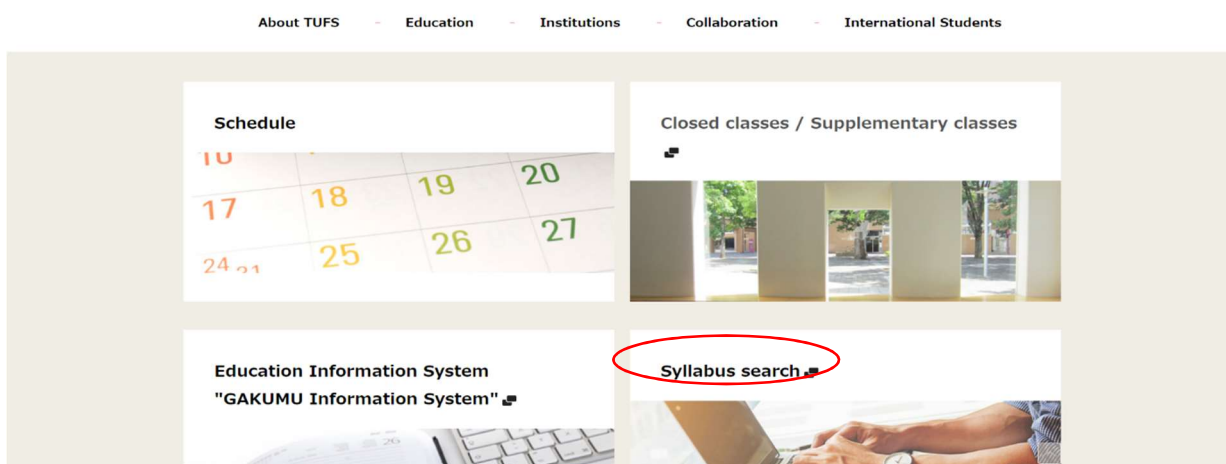
連絡先 042-330-5182 e-mail: [inbound@tufs.ac.jp](mailto:inbound@tufs.ac.jp)

## <シラバスの確認方法 / How to check syllabus>

1. Visit the TUFS website: <http://www.tufs.ac.jp/english/>
2. Click "Current Students."



3. Scroll down to the bottom of the page, and click "Syllabus search."



4. Click "English."

文字サイズ 小 中 大

日本語 English

 東京外国語大学  
Tokyo University of Foreign Studies

開講科目検索	
開講期	
開講年度	2021年度 ▼
開講学期	----- ▼
開講学部	----- ▼
検索実行	

5. Type in the class code (or any other relevant information), and click search.

Search syllabi	
Semester	
Year	<input type="text" value="2021"/>
Semester	<input type="text"/>
Faculty	<input type="text"/>
Schedule	
Day of week	<input type="checkbox"/> Mon. <input type="checkbox"/> Tue. <input type="checkbox"/> Wed. <input type="checkbox"/> Thu. <input type="checkbox"/> Fri. <input type="checkbox"/> Over-time <input type="checkbox"/> Intensive
Period	<input type="checkbox"/> 1st <input type="checkbox"/> 2nd <input type="checkbox"/> 3rd <input type="checkbox"/> 4th <input type="checkbox"/> 5th <input type="checkbox"/> 6th
Class code	<input type="text"/>
Building	<input type="text"/>
Room	<input type="text"/>
Grad	<input type="text"/>
Type	<input type="text"/>
Other (partial word searches are enabled)	
Subject title search	<input type="text"/> When searching by multiple words, leave a space between them.

The simplest way to search the syllabi is to use the class code, but you may also search by day of the week, period, or instructor name, etc.

## <オンライン授業サポート / Online Class Support >

オンライン授業サポートについては、以下の HP を参考にして下さい。

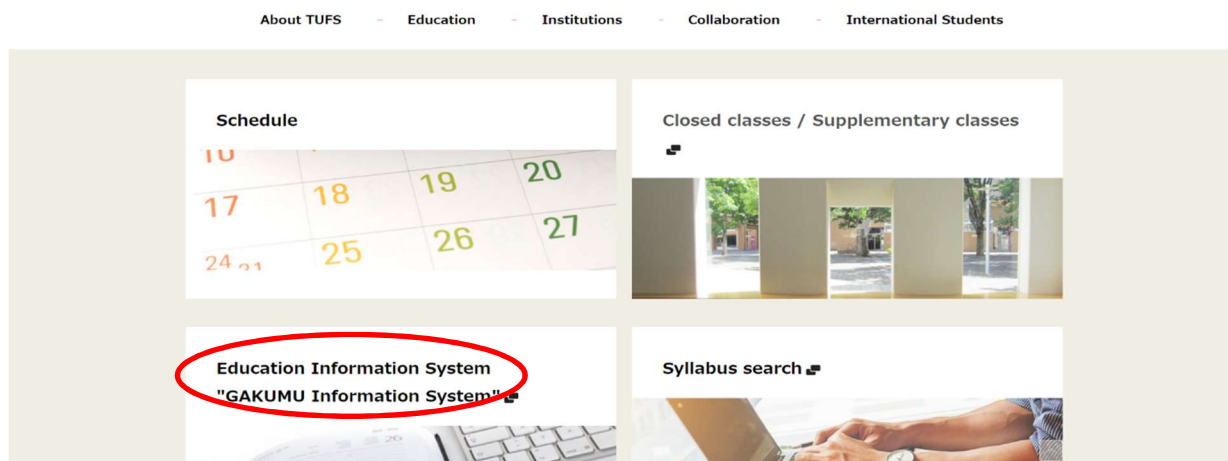
(JP) [http://www.tufs.ac.jp/student/lesson\\_course/zoomsupport.html](http://www.tufs.ac.jp/student/lesson_course/zoomsupport.html)

(EN) [http://www.tufs.ac.jp/english/student/lesson\\_course/onlinesupport.html](http://www.tufs.ac.jp/english/student/lesson_course/onlinesupport.html)

## <オンラインでの履修登録の方法 / How to conduct online class registration>

(Only during the registration period)

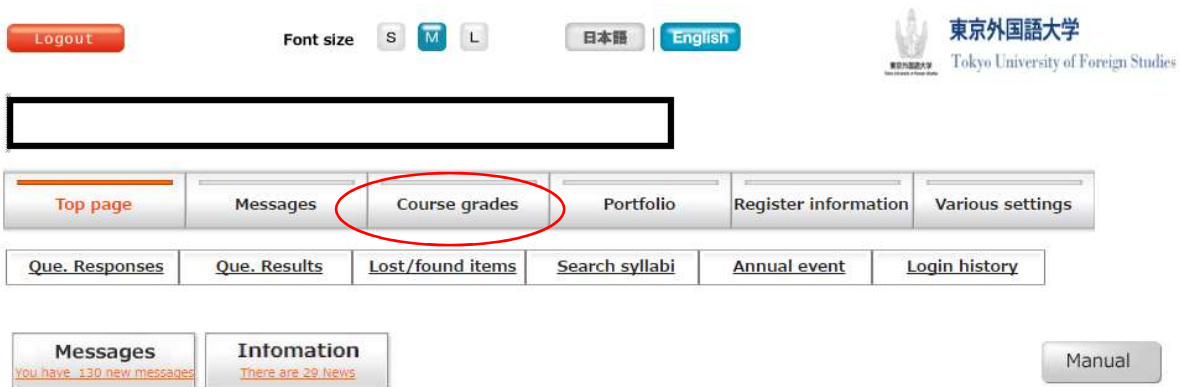
1. Follow #1 and #2 of the above (How to check syllabus) , and scroll down to the bottom of the page, and click "GAKUMU Information System."



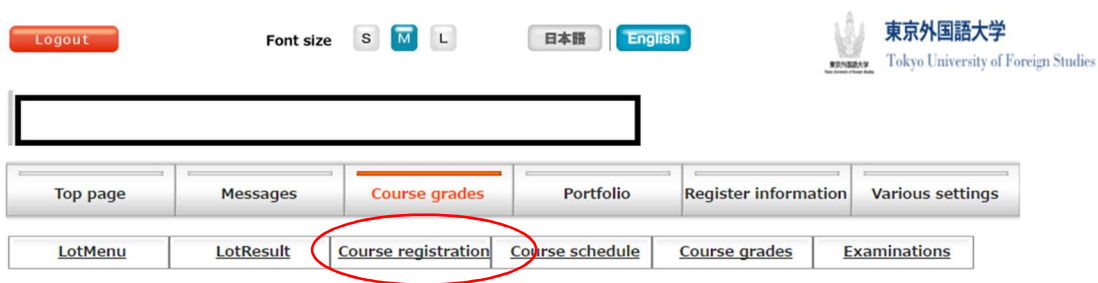
2. Type in your ID and Password (blue) on the top left side.



3. Once logged in, the following screen shows up. Click "Course grades."



4. Then, click “Course registration.”



Click the day/period and choose the class you plan to take.

In case the class you wish to register does not appear, please contact

[inbound@tufs.ac.jp](mailto:inbound@tufs.ac.jp)

Important messages including information about your class schedule, grades, and other announcements are posted on the TUFS Information System.

Please make it a daily routine to check your account.