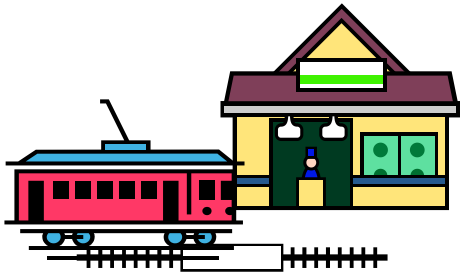


9-1 新しいかん字 (駅・病・院・薬・医・者)



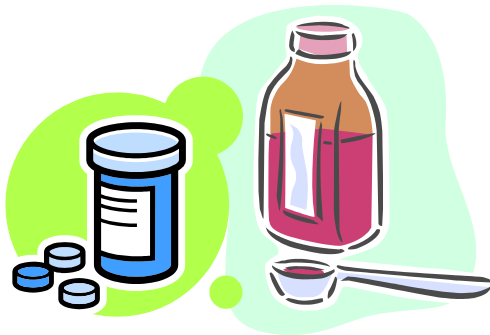
駅

えき  
Nhà ga



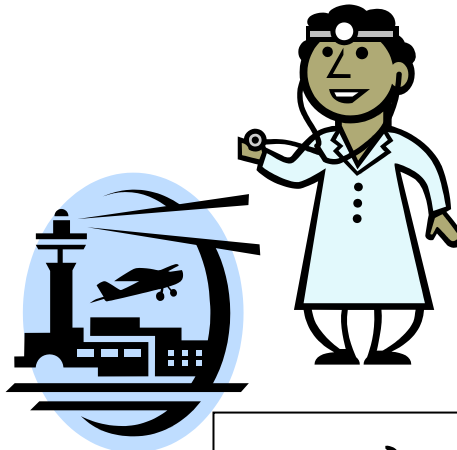
病院

びょう いん  
Bệnh viện



薬

くすり  
Thuốc



医者

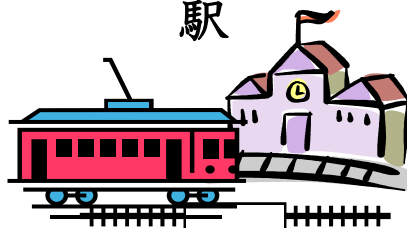
い しゃ  
Bác sĩ

くうこう  
空港



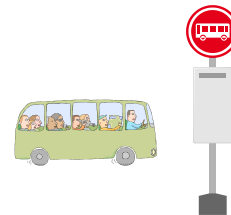
ひこうき

駅



電車

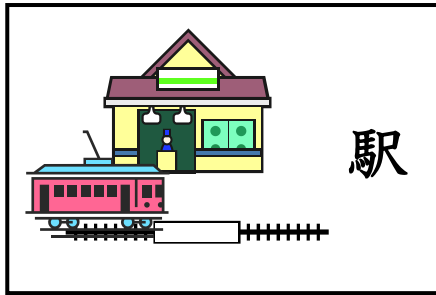
てい  
バス停



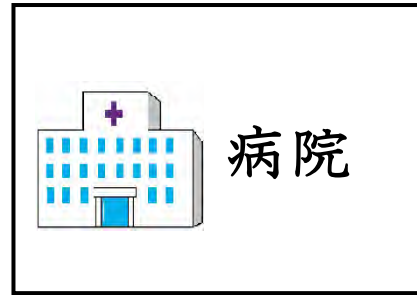
バス

9-2 読めるかな？（駅・病・院・薬・医・者）

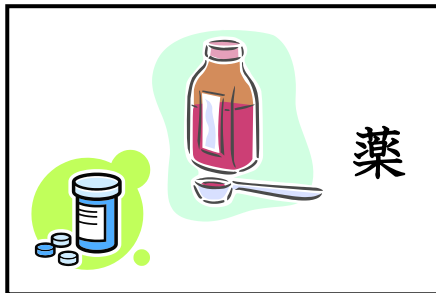
●（ ）の 中 に ひらがなで かん字の 読みかたを 書いて ください。



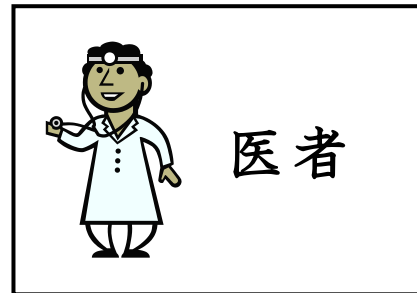
( )



( )



( )



( )



9-3 書けるかな？（駅・病・院・薬・医・者）

馬 馬 馬 馬 馬 馬 馬 馬 馬 馬 馬 馬 馬 馬 馬 馬

駅	駅	駅			
---	---	---	--	--	--

疒 疒 疒 疒 疒 疒 疒 疒 疒 疒 疒 疒

病	病	病			
---	---	---	--	--	--

阝 阝 阝 阝 阝 阝 阝 阝 阝 阝 阝 阝

院	院	院			
---	---	---	--	--	--

艹 艹 艹 艹 艹 艹 艹 艹 艹 艹 艹 艹 艹 艹 艹 艹 艹 艹 艹

薬	薬	薬			
---	---	---	--	--	--

医 医 医 医 医 医 医

医	医	医			
---	---	---	--	--	--

耂 耂 耂 耂 耂 耂 耂

者	者	者			
---	---	---	--	--	--



9-4 読んでみよう！書いてみよう！（駅・病・院・薬・医・者）

●（ ）の中に ひらがなで かん字の 読みかたを 書いて ください。

① 駅（ ）では 電車に のったり、おりたり します。

② けがをした 人を 病院（ ）へ  
はこびます。



③ お医者（ ）さんから 薬（ ）を  
もらいました。



● □に かん字を 書いて ください。

① 

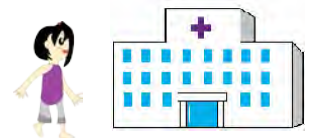
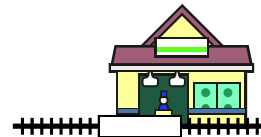
え	き

 から 

び	ょう

い	ん

 まで 歩きました。



② お 

い	

しゃ	

 さんに みてもらいました。



③ 

く	すり

 を もらいました。

## 9-5 読めるよ！書けるよ！（駅・病・院・薬・医・者）

● 読みましょう。

おばあさんが病にゅういん気になって、入院にゅういんしました。わたしは、  
おばあさんのおみまいおみまいに行きました。  
入院する：Nhập viện  
おみまい：Thăm viếng

駅から、10分くらい歩いて、病院につきました。  
おばあさんのへやは315号のへやです。へやに入ると、おばあさんはねていました。

そばにすわっていると、かんごしかんごしさんが薬をもって  
来ました。おばあさんは、目をあけました。  
かんごし：Y tá

かんごしさんは、おばあさんに、  
「これをのんで、早くよくなってくださいね。」  
と言いました。



おばあさんの病気がよくなって、早く家に帰れたら  
いいと思います。

(1) 駅から病院まで歩いてどのくらいかかりますか。

(2) かんごしさんはおばあさんに何をあげましたか。