

2-1 新しいかん字 (暑・寒・温・度・息・氷)



暑い

あつ い

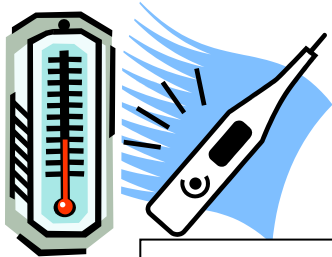
Nóng



寒い

さむ い

Lạnh



温度

おん ど

Nhiệt độ



息

いき

Hơi thở



氷

こおり

Nước đá

2-2 読めるかな？（暑・寒・温・度・息・氷）

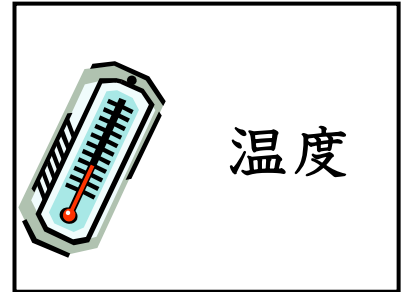
●（ ）の 中 に ひらがなで かん字の 読みかたを 書いて ください。



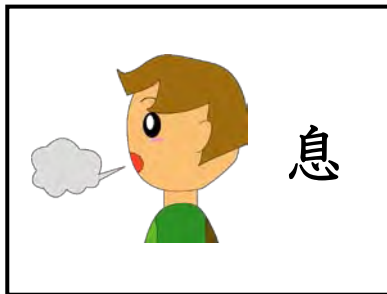
（ ）い



（ ）い



（ ）



（ ）



（ ）



2-3 書けるかな？ (暑・寒・温・度・息・氷)

	丨 冂 冂 日 日 日 日 日 日 日 日 日 日
暑	暑 暑 暑 暑 暑 暑 暑 暑 暑 暑 暑 暑
寒	宀 宀 宀 宀 宀 宀 宀 宀 宀 宀 宀 宀
温	温 温 温 温 温 温 温 温 温 温 温 温
度	度 度 度 度 度 度 度 度 度 度 度 度
息	自 自 自 自 自 自 自 息 息 息 息
氷	丨 冂 冂 冂 冂 冂 冂 冂 冂 冂 冂 冂



2-4 読んでみよう！書いてみよう！（暑・寒・温・度・息・氷）

●（ ）の中に ひらがなで かん字の 読みかたを 書いて ください。

①寒（ ）いと息（ ）が白く見えます。

②水の温度（ ）をはかります。



③暑（ ）いので、氷（ ）を  
たくさんいれてジュースをのみます。

●□に かん字を 書いて ください。

①へやの 

お	ん

ど	

 は 30 

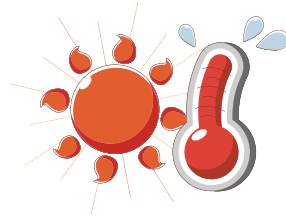
ど	

 です。

②きょうは 

あ	つ

 い です。



③ 

み	ず

 に 

こ	おり

 を たくさん いれます。



④ 

さ	む

 い 

ひ	

 日 が つづきます。

⑤ 

い	き

 が 白いです。





## 2-5 読めるよ！書けるよ！（暑・寒・温・度・息・氷）

● 読みましょう。

日本の冬は11月ごろから2月ごろまでです。冬は南の九州きゅうしゅうでもとても寒く、ときどき雪がふります。寒い時は、息がまっ白に見えます。

北海道ほっかいどうでは、町も山も林も11月ごろから3月ごろまで雪におおわれています。

温度が、マイナス30度になるところもあります。



りゅう氷がくるところ

北海道



北海道の東の方では、1月の終わりごろ北から大きい氷がたくさんながれてきて、海は氷でいっぱいになります。この氷のことを「りゅう氷ひょう」といいます。3月の終わりには、南から風がふくので、りゅう氷は、北の海へ帰っていきます。

(1) 日本の冬はいつごろですか。

(2) 1月の終わりごろ、北海道の東の海に何が来ますか。