

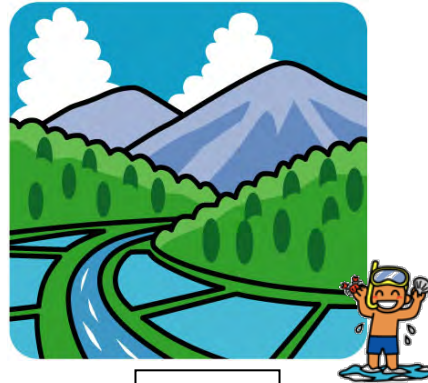


2-1 あたらしい かん字 (春・夏・秋・冬)



春

はる  
Mùa xuân



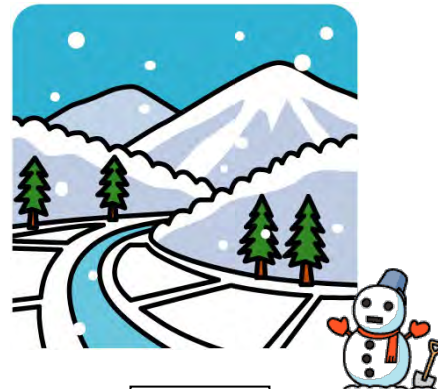
夏

なつ  
Mùa hè



秋

あき  
Mùa thu



冬

ふゆ  
Mùa đông

● 日本の 一年

春 <sup>がつ</sup> 3月  
4月  
5月



夏 6月  
7月  
8月



秋 9月  
10月  
11月



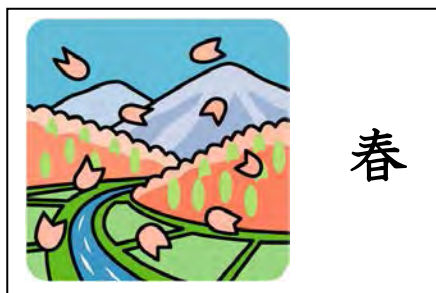
冬 12月  
1月  
2月



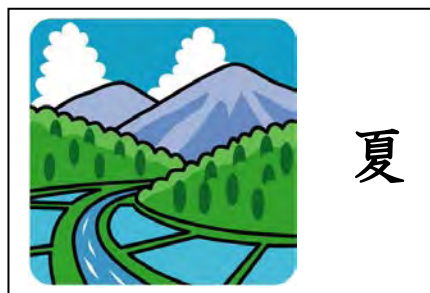


2-2 よめるかな？（春・夏・秋・冬）

●（ ）の 中 に ひらがな で かん字 の よみかた を かいて ください。



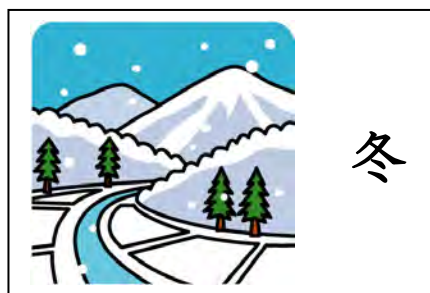
(                      )



(                      )



(                      )



(                      )



2-3 かけるかな？ (春・夏・秋・冬)

	一	二	三	𠂇	𠂇	𠂇	春	春	春
春	春	春							
	𠂇	𠂇	𠂇	𠂇	𠂇	𠂇	𠂇	𠂇	𠂇
夏	夏	夏							
	𠂇	𠂇	𠂇	𠂇	𠂇	𠂇	𠂇	𠂇	𠂇
秋	秋	秋							
	𠂇	𠂇	𠂇	𠂇	𠂇	𠂇	𠂇	𠂇	𠂇
冬	冬	冬							



2-4 よんでみよう! かいてみよう! (春・夏・秋・冬)

● ( ) の 中 に ひらがなで かん字の よみかたを かいて ください。

① 春 ( ) は あたたかいです。



② 夏 ( ) は あついです。



③ 秋 ( ) は すずしいです。

すずしい : Mát mẻ



④ 冬 ( ) は さむいです。

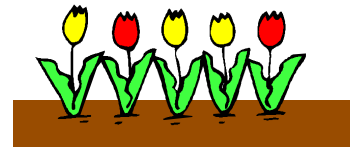


● □ に かん字を かいて ください。

① 

は	る

 になると、花が さきます。



② 

な	つ

 は あついです。



③ 

あ	き

 は、木のはが 赤く なります。



④ もうすぐ さむい 

ふ	ゆ

 が きます。









2-5 よめるよ！ かけるよ！（春・夏・秋・冬）

● □ の中に 文に あう かん字を かいて ください。



<div data-bbox="124 450 272 600" style="border: 1px solid black; width: 93px; height: 67px; margin-bottom: 10px;"></div>  <ul style="list-style-type: none"> <li>・ 雪が ふります。</li> <li>・ お正月が あります。</li> <li>・ スキーを します。</li> </ul>	<div data-bbox="799 450 948 600" style="border: 1px solid black; width: 93px; height: 67px; margin-bottom: 10px;"></div>  <ul style="list-style-type: none"> <li>・ 花が さきます。</li> <li>・ 虫が、土の 中から 出て きます。</li> <li>・ 学校が はじまります。</li> </ul>
<div data-bbox="124 904 272 1055" style="border: 1px solid black; width: 93px; height: 67px; margin-bottom: 10px;"></div>  <ul style="list-style-type: none"> <li>・ りんごが 赤く なります。</li> <li>・ 木のはが 赤く なります。</li> <li>・ 虫の こえが きこえます。</li> </ul>	<div data-bbox="799 904 948 1055" style="border: 1px solid black; width: 93px; height: 67px; margin-bottom: 10px;"></div>  <ul style="list-style-type: none"> <li>・ うみや 川で およぎます。</li> <li>・ あついです。あせが 出ます。</li> <li>・ 学校は 夏休みに なります。</li> </ul>

● 先生と いっしょに うたって ください。

もみじ

秋の 夕日に てる 山もみじ  
 こいも うすいも かず ある 中に  
 まつを いろどる かえで やつたは  
 山の ふもとの すそもよう



● かん字の よみかたを ひらがなで かいて ください。

秋 (       )      夕日 (       )