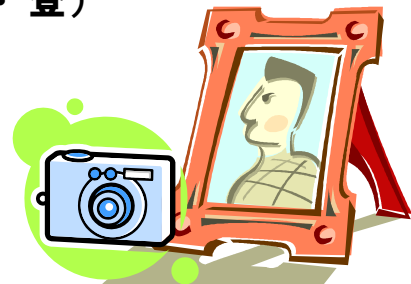
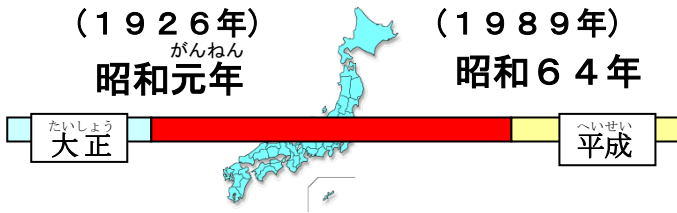


30-1 新しい漢字 (昭・和・真・族・階・登)



昭和

しょう わ

สมัยโจวะ

写真

しゃ しん

รูปถ่าย



家族

か ぞく

ครอบครัว



二階

に かい

ชั้น 2



登る

のぼる

ปีน, ขึ้น

昭和 (1926年~1989年)

2つの大きいせんそうがありました。

1945年にせんそうは終わりました。

せんそうの後、日本は へいわ 平和になりました。





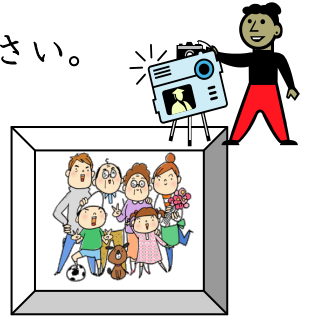
30-3 書けるかな？（昭・和・真・族・階・登）

	丨	冂	日	日	𠃉	𠃉	𠃉	昭	昭
昭	昭	昭							
	一	二	千	禾	禾	禾	和	和	
和	和	和							
	冂	真	冂	冂	冂	冂	直	真	真
真	真	真							
	族	族	族	族	族	族	族	族	族
族	族	族							
	階	階	階	階	階	階	階	階	階
階	階	階							
	フ	フ	フ	𠃉	𠃉	𠃉	登	登	登
登	登	登							

30-4 読んでみよう！書いてみよう！（昭・和・真・族・階・登）

● () の中に ひらがなで 漢字の 読みかたを 書いて ください。

① 1月1日に 写真 () を とりました。
 これは、わたしの 家族 () 写真です。



② わたしの へやは 二階 () に あります。



③ お父さんは きょねん ふじ山に 登 () りました。



④ おばあさんの たん生日は、1939年3月18日です。
 昭和 () に 生まれました。



● □に 漢字を 書いて ください。

しょう わ

① おばあさんは、

 に 生まれました。

か ぞく しゃ しん

② これは、

 の

 です。



かい のぼ

③

 段を

 ります。



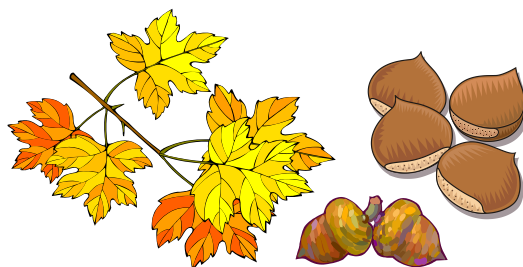
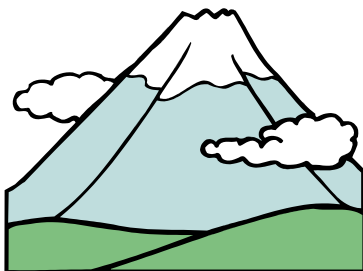
30-5 読めるよ!書けるよ!(昭・和・真・族・階・登)

● 読みましょう。

ぼくのおばあさんは昭和14年に生まれました。今71才です。とても元気です。毎日朝早く起きて、^{たい}体そうをします。

おばあさんは、日曜日に近くの山に登ります。山の上から遠くを見ると、とても気持ちがいいそうです。夕方、おみやげをもって家に帰ってきます。

おみやげは、山で拾ったきれいな木の葉や、木の実です。ぼくは、おみやげを2階のぼくのへやのつくえの上にかざります。山へ行ったみたいな気がします。



(1) この人のおばあさんは今何才ですか。

.....
 (2) おばあさんは日曜日に何をしますか。