

ドリル 1

あしたは えん足^{そく}です。山へ いきます。

☀️ ^はれ のときは、8じに 学校にあつまります。
 おべんとうと 水をもつて いきます。
 電車^{しゃ}に のります。

☔️ ^{あめ} のときは、学校で べんきょうします。
 きゅうしょくは ありません。
 おべんとうを もつて いきます。

● あした、天気が いいとき、どこへ いきますか。

()

なんじに 学校にあつまりますか。()

なにを もつて いきますか。()

● 天気が わるい とき、なにを しますか。

()

きゅうしょくは ありますか。()

なにを もつて いきますか。()

● どんな 天気ですか。

みんな かさを さして います。 . . . 晴れ

星が たくさん 見えます。 . . . くもり

いえも みちも 白くなります。 . . . 雨

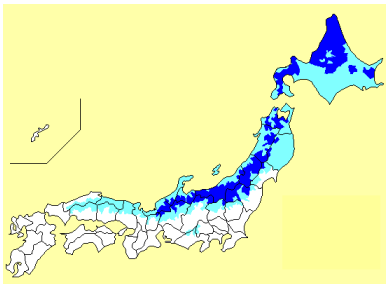
空に たくさん 雲が あります。 . . . 雪

ドリル 2

雪が たくさん ふる ところ

■ は、雪が たくさん ふる ところ です。

■ は、雪が とても たくさん ふる ところ です。



雪が たくさん ふる ところでは、
雪が いえの やねより たかく
つもります。 子どもたちは、雪で

いえをつくりま す。 雪で 作った いえを

「かまくら」と いいます。 子どもたちは、かまくらの
中に入っ て あそびま す。

かまくら：บ้านหิมะ

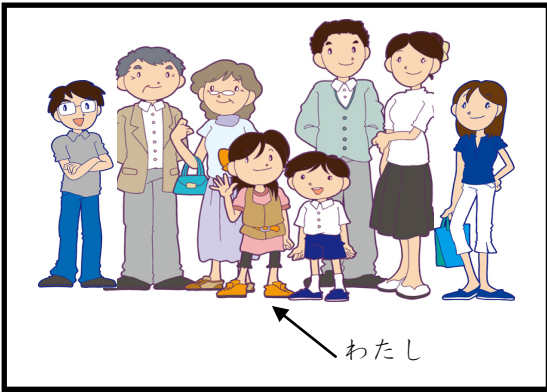
夏には、山の 雪が とけて、田に きれいな 水が
ながれて きます。だから、おいしい おこめが
たくさん とれます。

とける：ละลาย

雪の いえ「かまくら」



ドリル 3



見て ください。
これは、わたしの かぞくの
しゃしんです。

● 文に あう かん字を 下の □ から えらんで かいて ください。

姉 兄 父 弟

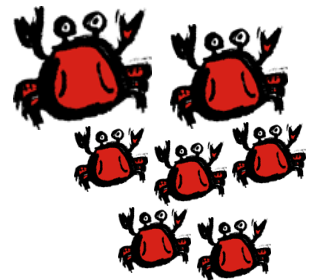
おじいさんの となりに お □ さんと
おばあさんが います。

お母さんの となりに お □ さんと
お □ さんが います。

わたしの となりに □ が います。

● かん字と よみかたを つないで ください。

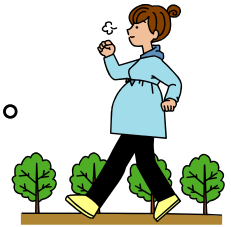
- | | |
|--------|--------|
| おとうさん・ | ・ お姉さん |
| おねえさん・ | ・ 弟 |
| おにいさん・ | ・ お父さん |
| おかあさん・ | ・ お兄さん |
| いもうと ・ | ・ 妹 |
| おとうと ・ | ・ お母さん |



ドリル 4

- () の中から ことばを えらんで、えにあう 文に してください。

女の人 は ゆっくり (止まります・歩きます)。



「ちこくだ。」

男の人 は (走ります・歩きます)。



タクシーが みせの まえで
(歩きました・止まりました)。



車が (走って・止まって) います。



- かん字と よみがなを せんで おすんで ください。

	はる	星	ふゆ	夏
音	ひやく	ゆき	空	くさ
くも	雪	ほし	春	あき
	草	土	おと	
百		秋	なつ	
そら	冬	つち	雲	

ドリル 5

ゆうきくんと さとしくんが公園であそんでいました。
 ともだちが3人 ^{にん} 自てん車にのって来ました。

① みんなで なん人になりましたか。

こたえ _____



② ともだちは なににのって来ましたか。

こたえ _____



みんなで ボールであそびました。それから
 ふたり 2人 帰りました。

③ いま なん人いますか。

こたえ _____

● 下の [] から かん字を えらんで 左の ことばを かいて ください。

いきます → きます

きます → きます

かえります → ります

はしります → ります

あるきます → きます

歩 来
 走
 行 帰

ドリル 6



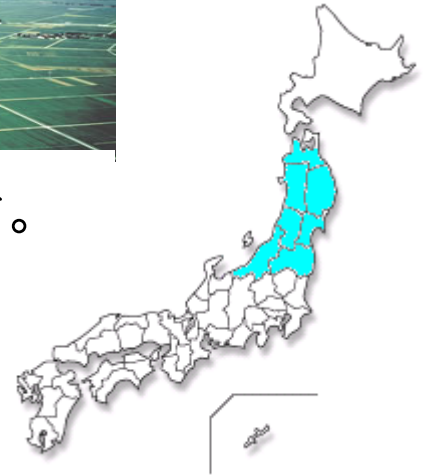
日本人は 米を たくさん 食べます。

米は 田で つくります。



5月の はじめに 田に 水^いを 入れます。
そして 田うえを します。

田うえ : ทำนา



の ところでは、
米を たくさん つくります。

9月ごろ いねかりを します。

いねかり : เกี่ยวข้าว

いね



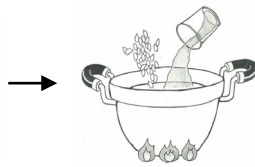
(1) 米は どこで つくりますか。 ()

(2) 5月になると、田に なにを 入れますか。
()

(3) いつごろ いねかりを しますか。()



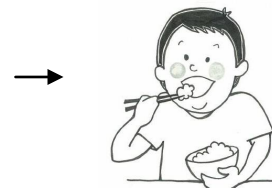
米



米と 水



ごはん



ごはんを 食べます

ドリル 7

● よみましょう。



したきりすずめ

おかし、おじいさんと おばあさんが いました。
 いえの にわに 竹の 林が ありました。鳥や 虫が
 来ました。すずめも 来ました。おじいさんは、
 すずめが 大すきでした。

すずめ：นกกระชอน

でも、おばあさんは、すずめが 大きらいでした。
 ある日、おばあさんは 米と 水で のりを
 つくりました。すずめは、その のりを 食べて
 しまいました。



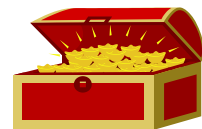
おばあさんは、おこりました。そして、すずめの
 したを きりました。

のり：กาว

した：ฉีก

すずめは「ちゅんちゅん」と 鳴いて、にげました。
 おじいさんは、すずめを さがしに 山へ 行きました。
 すずめのお父さんと お母さんは、やさしい
 おじいさんに 小さい きれいな はこを あげました。
 中には たからものが入っていました。

たからもの：สมบัติ



いじわるな おばあさんも、すずめの
 ところへ 行きました。おばあさんは、
 大きい はこを もらいました。
 いえに 帰って、はこの 中を 見ると、
 石や 土が 入っていました。

ドリル 8

● よみましょう。

むかし ある ところに：กาลครั้งหนึ่งนานมาแล้ว ณ ที่แห่งหนึ่ง

むかし ある ところに 小さい 村が ありました。
村の ちかくには 大きい 森が ありました。春に なる
と 森の 木には 赤い 花や 白い 花が さきました。

村の 人たちは、花を 見に 森に 行きました。ある日、
サラダと いう 男が 森に 行くと、太い 木からきれいな
音が きこえてきました。サラダは、とても ねむく
なって、ねて しまいました。村の 人たちも、森に
入ると みんな 同じように ねて しまいました。



みんなが ねて しまうと、大きくて 太い へびが
木の中 出でて きました。太い へびは ねている
人たちを 食べようと しました。その とき、サラダが
目を さました。サラダは、みんなを おこして、
力を あわせて へびを やっつけました。

(マレーシアのはなし)



1. サラダが 森に 行くと なにが きこえましたか。

2. それは どこから きこえましたか。



3. 太い 木の中 になにが いましたか。

ドリル 9

- どこに 入りますか。

「は」ではじまる字

「く」ではじまる字

「う」ではじまる字

「い」ではじまる字

春	雲	口
花	池	馬
上	糸	牛
羽	草	妹

- かん字と よみかたを つないで ください。

太	多	新	高	古	長
い	い	しい	い	い	い
・	・	・	・	・	・
・	・	・	・	・	・
ふる	たかい	ながい	ふと	おおい	あたらしい
い	い	い	い	い	い

ドリル 10

● どの字を かきますか。

あるきます → きます

たちます → ちます

はしります → ります

やすみます → みます

いいます → います

かんがえます → えます

なきます → きます

みます → ます

おもいます → います

たべます → べます

走
思
歩
鳴
考
言
見
休
食
立



ドリル 11

- よみましょう。

北かぜが ふきました。
 こがらし ピュー さむいなあ。

こがらし : ลมหนาว

東の そらが まっ赤^かです。
 お日さまが 大きな かおを 出しました。

南かぜは あたたかいです。
 春さん 早く 早く 来て!



西の 山には 白い 雲が あります。
 鳥が いそいで とんで いきます。

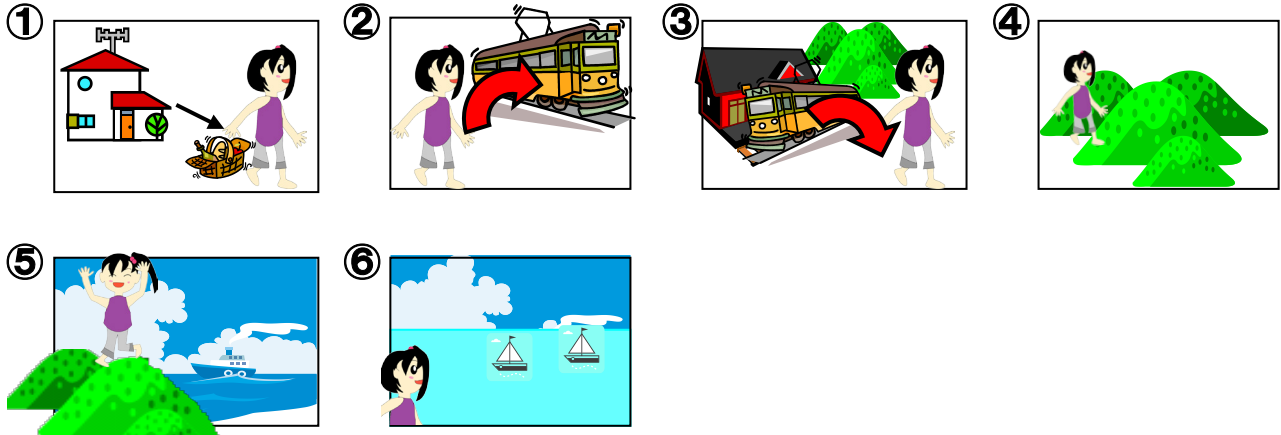
- 同じ かん字ですが、よみかたが ちがいます。ひらがなで かいて ください。

{	入()る	{	大()きい	{	車()
	入()れる		大()すき		自てん車()

{	木()	{	お金()	{	土()
	木()よう日		金()よう日		土()よう日

ドリル 12

● えにあう文を下からえらんで、()にばんごうをかいてください。



(①) おべんとうを もって いえを 出ます。

() でん車に のります。

() 山の上から 海が 見えます。

() 山の ちかくの えきで でん車をおります。

() 山に のぼります。

() とおくに 船が 見えます。

● かん字と よみかたをつないでください。

岩	川	海	谷	町	道	森
・	・	・	・	・	・	・
・	・	・	・	・	・	・
た	い	み	か	も	う	ま
に	わ	ち	わ	り	み	ち

ドリル 13

● かん字を かいて ください。

(れい)

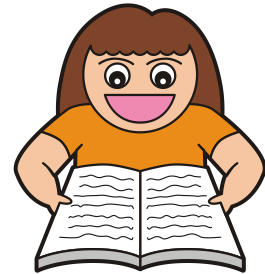
よ	読	み	ま	す
---	---	---	---	---

よ

□	みません
---	------

よ

□	んでください
---	--------



き

□	きます
---	-----

き

□	きません
---	------

き

□	いてください
---	--------

● せんで おすんで ください。

おんがくを .	. 歩きます
ともだちと .	. 聞きます
本を .	. 見ます
道を .	. 話します
テレビを .	. 読みます



ドリル 14

なぞなぞ : ぞういぬ

● なぞなぞ ??????? どの どうぶつですか。

① 首が 長いです。
頭が 小さいです。
足が 長いです。
アフリカに すんで います。



パンダ



ぶた

こたえ

()

② 顔は 白と 黒です。
体が 大きいです。
竹の はを 食べます。
ちゅうごくに すんで います。



さる



きりん

こたえ

()

③ はなが 長いです。
目が 小さいです。
耳が 大きいです。
カもちです。



ぞう

こたえ

()

わかるかな



● 点線の中のかん字はどこに入りますか。

体の ことば

父
頭 首
姉 兄
母 弟
足 顔

かぞくの ことば

父

ドリル 15

● かん字と読みかたをつないでください。

古	近	太	高	新	遠
い	い	い	い	し	い
い	い	い	い	い	い
・	・	・	・	・	・
・	・	・	・	・	・
ふ	ふ	あ	と	ち	た
と	る	た	お	か	か
い	い	ら	い	い	い
		し			
		い			

目	日	手	毛	木
・	・	・	・	・
・	・	・	・	・
ひ	け	め	き	て

どう、
むずかしい？



● なぞなぞ

① カンタくんは 北へ 行きます。
トントくんは、はんたいの 方へ 行きます。
どちらへ 行きますか。
(東・南・西)

② 冬に、空から おちて くる
白い ものです。
手でもって いると、水に なります。
(雲・雪・星・月)

③ ワンワンと 鳴く
どうぶつは？
(牛・犬・馬・鳥)

④ ヒヒーンと 鳴く
どうぶつは？
(牛・犬・馬・鳥)

ドリル 16

● かん字と 読みかたを つないで ください。

言 い ま す ・	考 え ま す ・	読 み ま す ・	聞 き ま す ・	思 い ま す ・	話 し ま す ・
・ き き ま す	・ おも い ま す	・ かん が え ま す	・ は な し ま す	・ い い ま す	・ よ み ま す

見 ま す ・	出 ま す ・	入 り ま す ・	立 ち ま す ・	行 き ま す ・	鳴 き ま す ・
・ た ち ま す	・ い き ま す	・ で ま す	・ み ま す	・ な き ま す	・ は い り ま す

● の 中 に ど の こ と ば を 入 れ ま す か 。 の 中 か ら え ら ん で ください。



おじいさんは ですか。



いま ですか。



車は ありますか。



とびましたか。



まちますか。

何回

何才








何時

何分

何台

ドリル 17

● えを見て、それぞれの文は〔朝 ひる 夕がた 夜〕のどれか えらんで
せんで おすんで ください。

6:00	
8:00	
12:30	
4:00	
7:00	
8:00	
9:00	

- 朝
- ひる
- 夕がた
- 夜

きゅうしょくを 食べます。
 おきます。
 ねます。
 学校へ 行きます。
 学校から 帰ります。
 テレビを 見ます。

● どの字を かきますか。



西 秋 北 夏 南 東 春 冬

はる なつ あき ふゆ

	→		→		→	
--	---	--	---	--	---	--



	←→		←→	
--	----	--	----	--

ドリル 18

● なんと 読みますか。ちょっと ちがう 読みかたですよ。

五分 (ごふん) 何分 () 半分 ()

直線 (ちよくせん) 直角 ()

学年 (がくねん) 学校 ()



キャンディーが 10 こ
あります。ゆうきくんに
半分 あげます。
いくつ あげますか。

こたえ () こ

三角に いろを
ぬって ください。

どれを かきますか。

首 斤 袁
甬

とお
え い

とお
え る

ちか
え い

みち
え

ドリル 19

● どのかん字が正しいですか。○をつけてください。

体	紙
	<u>かみ</u>
線	細

考	休
	<u>つくり</u> ます
作	帰

言	思
	<u>おしえ</u> ます
食	教

知	古
	<u>しり</u> ます
鳴	帰

牛	鳥
	<u>うま</u>
馬	羽

谷	海
	<u>たに</u>
船	池

雲	雪
	<u>ゆき</u>
雨	星

多	少
	<u>すく</u> ない
細	同



ドリル 20

● ちがう かん字が 1つ あります。どれでしょう。×をつけて ください。

「あ」ではじまる かん字

雨 朝 白
秋 足

「か」ではじまる かん字

風 紙 顔
船 数

「お」ではじまる かん字

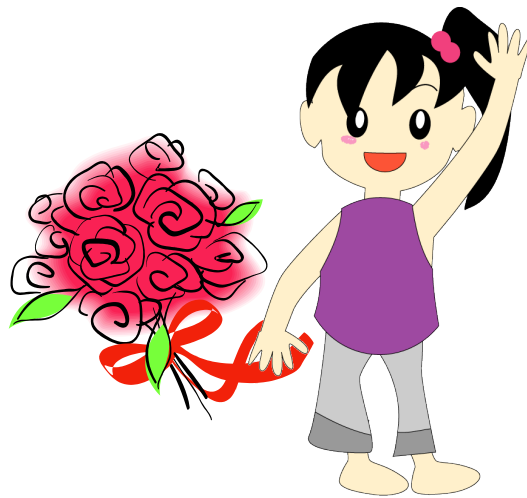
音 道 男
親 女

「く」ではじまる かん字

車 草 口
首 南

「は」ではじまる かん字

羽 春 晴れ
麦 八





ドリル 21

● かん字と 読みかたを つないで ください。

学 年 ・	学 校 ・	公 園 ・	地 図 ・	教 室 ・	天 気 ・
・ き よ う し つ	・ が く ね ん	・ て ん き	・ が っ こ う	・ ち ず	・ こ う え ん

口 ・	組 ・	雲 ・	草 ・	首 ・
・ く も	・ く び	・ く み	・ く ち	・ く さ

● どの字を 書きますか。

食	通	聞	言	読	作	教	止
□	□	□	□	□	□	□	□
つ	と	い	お	た	と	き	よ
り ま す。	り ま す。	い ま す。	え ま す。	べ ま す。	ま り ま す。	き ま す。	み ま す。

ドリル 22

● どんな グループの ことばで しょうか。 [] から えらびましよう。

色 体 形 どうぶつ 食べもの

(れい) 色

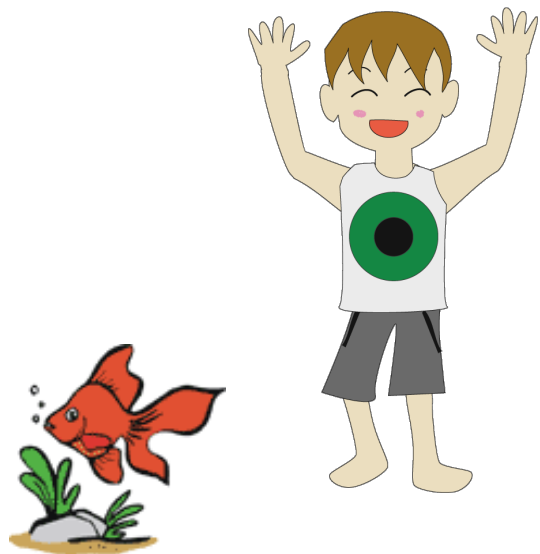
赤 青 白
みどり しろ

三角 四角
丸

牛 犬 馬
鳥

米 麦 肉
魚

頭 手 足
顔 首



ドリル 23

● なんと 読みますか。□ に ひらがなを 書いて ください。

書きます → □ きます
 引きます → □ きます
 聞きます → □ きます
 歩きます → □ □ きます
 行きます → □ きます



● どこが 同じですか。○をつけてください。

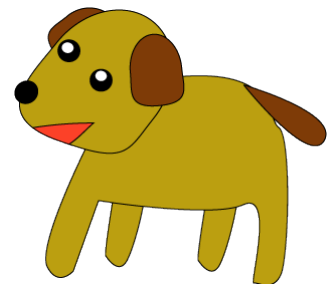
〔草・花〕

〔体・休・作〕

〔組・細・絵・紙〕

〔海・池〕 〔頭・顔〕

〔姉・妹〕 〔間・聞〕



ドリル 24

● なんと 読みますか。□の 中に ひらがなを 書いて ください。

楽しい →

--	--

 しい

新しい →

--	--	--

 しい

正しい →

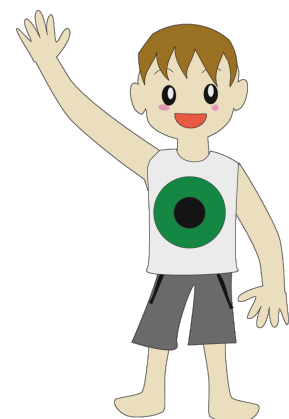
--	--

 しい

● かん字と 読みかたを つないで ください。

話 します す ・	聞 きます す ・	書 きます す ・	読 みます す ・	教 えます す ・	歌 いま す す ・
・ き き ま す	・ う た い ま す	・ か き ま す	・ は な し ま す	・ お し え ま す	・ よ み ま す

内 ・	外 ・	形 ・	線 ・	丸 ・	点 ・
・ そ と	・ せ ん	・ て ん	・ か た ち	・ う ち	・ ま る



ドリル 25

● かん字と 読みかたを つないで ください。

古 い	細 い	長 い	近 い	遠 い	正 しい	楽 しい	新 しい
・	・	・	・	・	・	・	・
・ たの しい	・ と おい	・ あ たら しい	・ ほ そい	・ ふ るい	・ な が い	・ ち か い	・ た だ し い



当 て ま す	引 き ま す	切 り ま す	会 い ま す	歌 い ま す
・	・	・	・	・
・ き り ま す	・ あ て ま す	・ あ い ま す	・ う た い ま す	・ ひ き ま す

交 通	汽 車	天 気	教 室	電 気
・	・	・	・	・
・ て ん き	・ で ん き	・ き よ う し つ	・ こ う つ う	・ き し ゃ

ドリル 26

● なんと 読みますか。□ の 中に ひらがなを 書いて ください。

広い →

--	--	--

明るい →

--	--	--	--

野原 →

--	--	--

親子 →

--	--	--



● かん字と 読みかたを つないで ください。

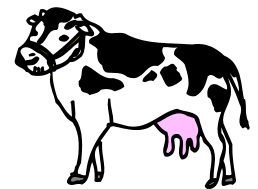
長	細	太	多	広	古
い	い	い	い	い	い
・	・	・	・	・	・
・	・	・	・	・	・
ほ	ふ	ひ	ふ	な	お
そ	と	ろ	る	が	お
い	い	い	い	い	い

ドリル 27

● なんと 読みますか。□ の 中に ひらがなを 書いて ください。

雲 → く □
 草 → く □
 組 → く □
 首 → く □

海 → う □
 牛 → う □
 馬 → う □
 上 → う □



● かん字と 読みかたを つないで ください。

作ります . うります
 走ります . つくります
 売ります . かえります
 帰ります . はしります

買います . おもいます
 言います . かいます
 思います . かんがえます
 教えます . いいます
 考えます . おしえます

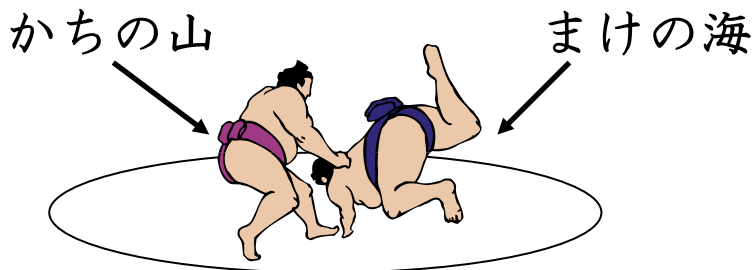


ドリル 28

● はんたいの いみの ことばを 線で おすんで ください。

新しい	大きい	強い
	明るい	細い
長い	小さい	古い
弱い	小さい	くらい
太い	みじかい	

● どの かん字を 書きますか。



かちの山は い です。

まけの海は い です。

大おかしの 人は

と で どうぶつを つかまえました。

弱
強
矢
弓



ドリル 29

● しつもん に こたえて ください。

毎日 する ことは 何ですか。

学校に 行く 前に 何を しますか。

家に 帰った 後で、何を しますか。

ねる 前に 何を しますか。

● かん字と 読みかたを つないで ください。

電 汽 交 計 教 毎
気 車 通 算 室 日
・ ・ ・ ・ ・
・ ・ ・ ・ ・

・ けいさん
・ まいにち
・ きしゃ
・ きようしつ
・ でんき
・ こうつう

刀 矢 弓 後 前
・ ・ ・ ・ ・

・ や
・ まえ
・ かたな
・ あと
・ ゆみ



ドリル 30

● どの字を 書きますか。

切 会 当 売 寺 買

おてら → お

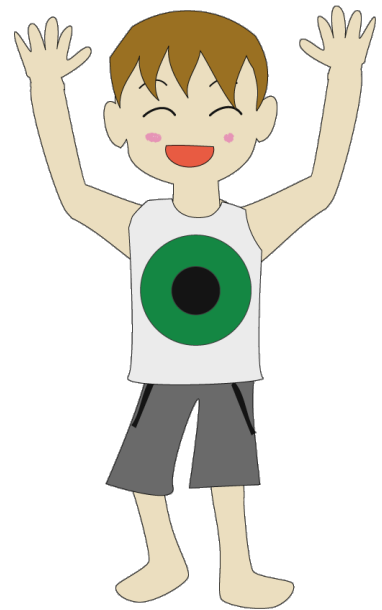
あてます → ています

あいます → います

きります → ります

かいます → います

うります → ります



● かん字と 読みかたを つないで ください。

汽 車	電 気	午 後	午 前	毎 日	野 原
・	・	・	・	・	・
・	・	・	・	・	・
ま い に ち	き し ゃ	ご ぜん	の は ら	で ん き	ご ご

遠 い	強 い	近 い	弱 い	明 る い	広 い
・	・	・	・	・	・
・	・	・	・	・	・
あ か る い	よ わ い	ひ ろ い	と お い	つ よ い	ち か い

ドリル 31

● なんと読みますか。

直線 (ちよくせん)

直角 (ちよっかく)

一日 (.....にち)

一週間 (.....しゅうかん)

日曜日 (.....ようび)

日記 (.....き)



五分 (ご.....)

半分 (はん.....)

天気 (.....き)

元気 (.....き)

電気 (.....き)



● かん字と読みかたをつないでください。

野 原 ・	交 通 ・	毎 日 ・	教 室 ・	日 記 ・	市 場 ・
・	・	・	・	・	・
ま い に ち	い ち ば	こ う つ う	に っ き	の は ら	き よ う し つ

弓 ・	矢 ・	後 ・	前 ・	寺 ・	店 ・
・	・	・	・	・	・
や	て ら	ゆ み	あ と	ま え	み せ

ドリル 32

● 絵の 番号を かん字の 前の () に 書いて ください。



() 学校 (4) 駅 () 車

() 弓 () 矢 () しん号

() 木 () 電車 () 虫

() 鳥 () 絵 () 店

() 牛

ドリル 33

● どの字を 書きますか。

こたえ	→	<input type="text"/>	え	晴 答 同
おなじ	→	<input type="text"/>	じ	
はれ	→	<input type="text"/>	れ	

● かん字と 読みかたを つないで ください。

妹	犬	糸	家	今
・	・	・	・	・
・	・	・	・	・
い	い	い	い	い
え	と	もう	ま	ぬ
		と		

外	内	里	戸	音	親
・	・	・	・	・	・
・	・	・	・	・	・
お	そ	と	お	う	さ
と	と		や	ち	と

市場	午後	午前	計算	地図	交通	東京
・	・	・	・	・	・	・
・	・	・	・	・	・	・
い	け	こ	ご	ご	と	ち
ち	い	う	ぜん	ご	う	ず
ば	さん	つ		う	き	
		う		き	ょう	



ドリル 34

● かん字と 読みかたを つないで ください。

体	工	国	理	算	生	社	音
いく	工	語	科	数	活	会	楽
・	・	・	・	・	・	・	・
・	・	・	・	・	・	・	・
せい	たい	ず	しゃ	こ	り	おん	さん
かつ	いく	こう	かい	くご	か	がく	すう



歩	鳴	行	作	知	走	帰	見	来
きます	きます	きます	ります	ります	ります	ります	ます	ます
・	・	・	・	・	・	・	・	・
・	・	・	・	・	・	・	・	・
つく	いき	はし	き	しり	み	な	かえ	ある
ります	ます	ります	ます	ります	ます	きます	ります	きます

