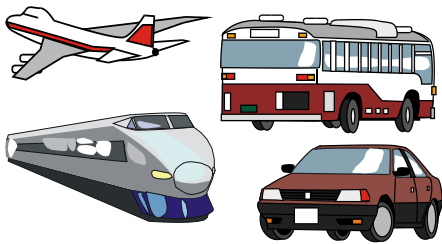
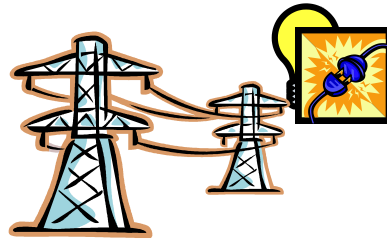


25-1 新しい かん字 (交・電・汽・会)



交通

こう っつう  
การจราจร



電気

でん き  
ไฟฟ้า



汽車

き しゃ  
รถไฟ



会います

あ い ま す  
พบ

汽車ポッポ

先生と いっしょに 歌いましょう。

汽車 汽車 ポッポ ポッポ

シュッポ シュッポ シュポッポ

ぼくらを のせて

シュッポ シュッポ シュポッポ

スピード スピード まどの外

はたけも とぶ とぶ いえも とぶ

走れ 走れ 走れ

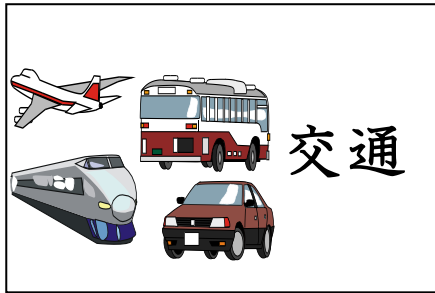
てっきょうだ てっきょうだ 楽しいな

てっきょう : สะพานเหล็ก

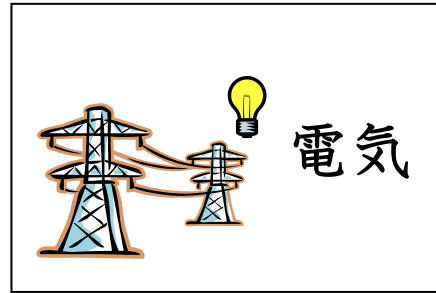


25-2 読めるかな？（交・電・汽・会）

●（ ）の中にひらがなでかん字の読みかたを書いてください。



( )



( )



( )



( ) います



25-3 書けるかな？（交・電・汽・会）

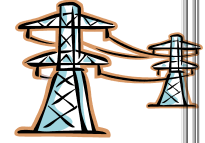
|   |   |   |   |   |   |   |   |   |   |
|---|---|---|---|---|---|---|---|---|---|
|   | 一 | 一 | 六 | 六 | 交 | 交 |   |   |   |
| 交 | 交 | 交 |   |   |   |   |   |   |   |
|   | 電 | 電 | 電 | 電 | 電 | 電 | 電 | 電 | 電 |
| 電 | 電 | 電 |   |   |   |   |   |   |   |
|   | 汽 | 汽 | 汽 | 汽 | 汽 | 汽 |   |   |   |
| 汽 | 汽 | 汽 |   |   |   |   |   |   |   |
|   | 会 | 会 | 会 | 会 | 会 | 会 |   |   |   |
| 会 | 会 | 会 |   |   |   |   |   |   |   |

25-4 読んでみよう！書いてみよう！（交・電・汽・会）

●（ ）の中に ひらがなで かん字の 読みかたを 書いて ください。

① 電気（ ）は はつ電しょから わたしたちの  
いえまで 電線はつでんしょ：โรงไฟฟ้าで おくられて きます。

電線：สายไฟฟ้า



② 日本は 小さい くにですが しんかん線、電車などの  
交通（ ）が はったつして います。

はったつ：พัฒนา



③ 学校の まえで お兄さんに 会（ ） いました。



④ さいしょの 汽車（ ）は、  
イギリスで 走りました。

● □に かん字を 書いて ください。

き しゃ

① さいしょの 

|  |  |
|--|--|
|  |  |
|  |  |

|  |  |
|--|--|
|  |  |
|  |  |

 は、イギリスで 走りました。

こう つう

② 

|  |  |
|--|--|
|  |  |
|  |  |

|  |  |
|--|--|
|  |  |
|  |  |

 は、どんどん はったつします。



あ

③ 遠い ところの 人に 

|  |  |
|--|--|
|  |  |
|  |  |

 う ことができます。



でん

でん き

④ 

|  |  |
|--|--|
|  |  |
|  |  |

 車は、

|  |  |
|--|--|
|  |  |
|  |  |

|  |  |
|--|--|
|  |  |
|  |  |

 で 走ります。

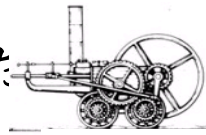


## 25-5 読めるよ！ 書けるよ！（交・電・汽・会）

● 読みましょう。

一番 はじめの 汽車は、イギリスで 走りました。

1776年に イギリス人の ワットが <sup>せき</sup>石たんで 走る 汽車を はつめいしました。さいしょは、道の上を 走りましたが、おもくて 道が こわれて しまったので、<sup>てつ</sup>鉄で 線ろを 作りました。



トレビックの SL

鉄：เหล็ก

線ろ：ทางรถไฟ

はじめて 汽車が 線ろの上を 走ったのは、1804年 でした。トレビックが 作りました。1時かんに 6 km くらいのはやさでした。



ステイブソンの SL 「ロコモーション号」

1825年には、ステイブソンが もっと 長く 走る ことができる 汽車を はつめいしました。

ロコモーション号<sup>ごう</sup>です。1829年には、イギリスの リバプールから マンチェスターまで 汽車が 走りました。

次の ことばの 同じ かん字を さがして □ の 中 に 書い て く だ さ い。  
 同じ かん字の いみは 何だ と 思 い ま す か。

〔電車・汽車・自てん車・車〕

〔電気・電話<sup>わ</sup>・電車・電線〕