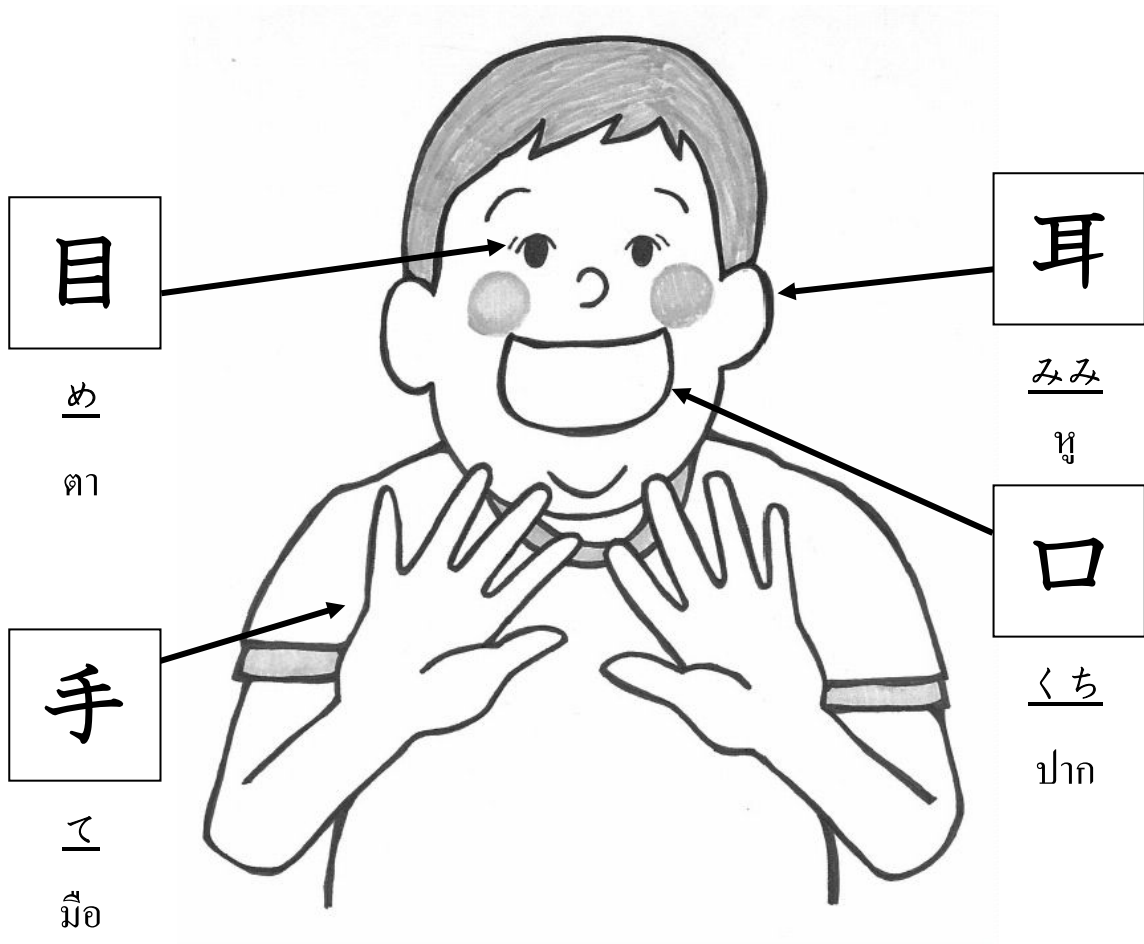


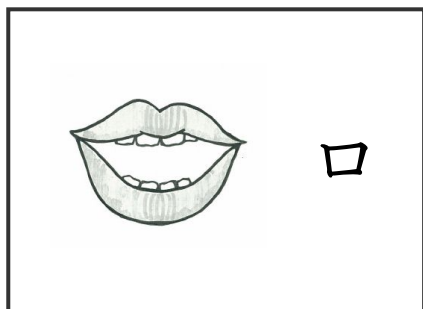
6-1 あたらしい かんじ (口・目・耳・手)



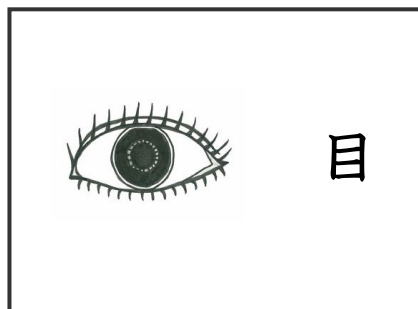
6-2 よめるかな? (口・目・耳・手)

● ( )の 中に ひらがなで かんじの よみかたを かいて ください。

จงเขียนคำอ่านคันจิเป็นตัวอักษรโรมานะลงใน ( )



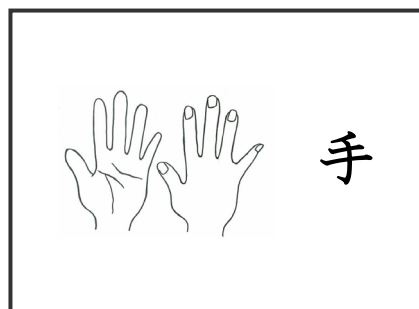
( )



( )



( )



( )



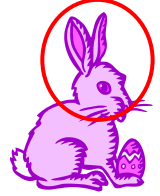
6-3 かけるかな？（口・目・耳・手）


6-4 よんでみよう! かいてみよう! (口・目・耳・手)

● ( )の 中に ひらがなで かんじの よみかたを かいて ください。

จงเขียนคำอ่านคันจิเป็นตัวอักษรโรมานะลงใน ( )

① うさぎの 耳 ( ) は ながい です。



② うさぎの 目 ( ) は あかい です。

③ 水で 手 ( ) を あらいます。



④ 口 ( ) を あけます。

● □に かんじを かいて ください。

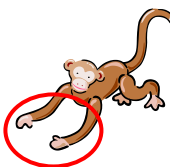
จงเขียนตัวอักษรคันจิลงใน □

① うさぎ の 

みみ	

② さる の 

て	



③ 

め	

 と 

くち	





6-5 よめるよ！ かけるよ！（口・目・耳・手）


● ぶんにあうかんじを下の□からえらんでかいてください。  
จงเลือกตัวอักษรคันจิที่เหมาะสมกับประโยคจาก □ มาเติมให้ถูกต้อง

① かばの □ は おおきいです。 かば：ฮิปโป

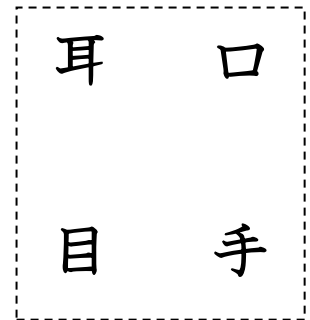


② さるの □ は ながいです。 

③ うさぎの □ は ながいです。 

④ ねこの □ は ひかります。 

ひかります：ส่องประกาย



● かんじとよみかたをつないでください。  
จงโยงเส้นจับคู่คันจิกับคำอ่านให้ถูกต้อง

口 火 手 水 山 中

・ ・ ・ ・ ・

み て ひ な や く  
ず て ひ な か ま ち

上 目 耳 下 川

・ ・ ・ ・ ・

み か め う し  
み か め う し  
み わ め うえ た