

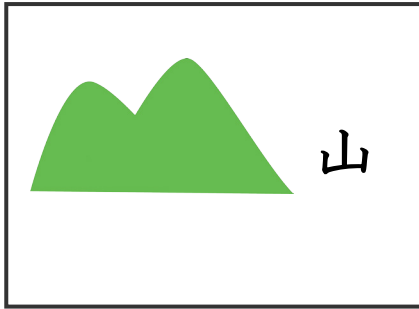
4-1 あたらしいかんじ (山・川・火・水)



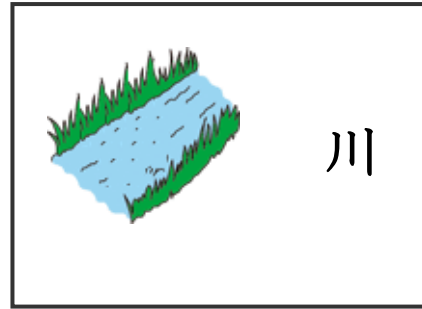
4-2 よめるかな? (山・川・火・水)

● ( )の 中に ひらがなで かんじの よみかたを かいて ください。

จงเขียนคำอ่านคันจิเป็นตัวอักษรโรมานะลงใน ( )



( )



( )



( )



( )



4-3 かけるかな？（山・川・火・水）

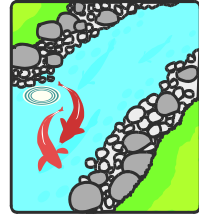
|   |   |   |  |  |  |
|---|---|---|--|--|--|
| 山 | 山 | 山 |  |  |  |
| 川 | 川 | 川 |  |  |  |
| 火 | 火 | 火 |  |  |  |
| 水 | 水 | 水 |  |  |  |

4-4 よんでみよう! かいてみよう! (山・川・火・水)

● ( )の 中に ひらがなで かんじの よみかたを かいて ください。

จงเขียนคำอ่านคันจิเป็นตัวอักษรโรมานลงใน ( )

①川 ( ) の 中 ( ) に  
さかな が います。

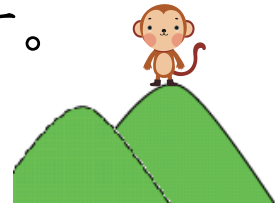


②さかなを 火 ( ) で やきます。



③水 ( ) を のみます。

④山 ( ) の 上 に さる が います。



● □に かんじを かいて ください。

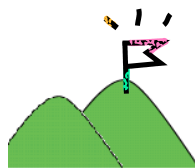
จงเขียนตัวอักษรคันจิลงใน □

やま

① 

|  |  |
|--|--|
|  |  |
|  |  |

 の 上



ひ

② ローソクの 

|  |  |
|--|--|
|  |  |
|  |  |



かわ

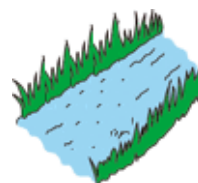
みず

③ 

|  |  |
|--|--|
|  |  |
|  |  |

 の 

|  |  |
|--|--|
|  |  |
|  |  |

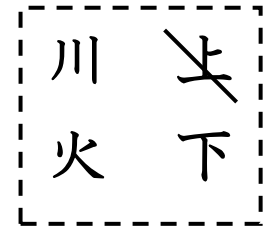


4-5 よめるよ！ かけるよ！（山・川・火・水）

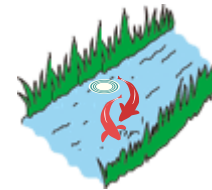
● えをみて、ぶんにあうかんじを下の□からえらんでかいてください。

ภาพแล้วเลือกตัวอักษรคันจิที่เหมาะสมกับประโยคจาก □ มาเติมให้ถูกต้อง

きの <sup>うえ</sup> □ に さるが います。



きの □ した に いぬが います。



<sup>かわ</sup> □ の 中 に さかなが います。

<sup>ひ</sup> □ で さかなを やきます。



● かんじとよみかたをつないでください。

จงโยงเส้นจับคู่คันจิกับคำอ่านให้ถูกต้อง

|   |   |   |   |   |
|---|---|---|---|---|
| 山 | 中 | 川 | 上 | 六 |
| ・ | ・ | ・ | ・ | ・ |
| ・ | ・ | ・ | ・ | ・ |
| か | や | ろ | な | う |
| わ | ま | く | か | え |

|   |    |   |   |   |
|---|----|---|---|---|
| 下 | 火  | 水 | 八 | 九 |
| ・ | ・  | ・ | ・ | ・ |
| ・ | ・  | ・ | ・ | ・ |
| み | き  | し | ひ | は |
| ず | ゆう | た | ち | ち |