

2-1 新しいかん字 (暑・寒・温・度・息・氷)



暑い

あつ い

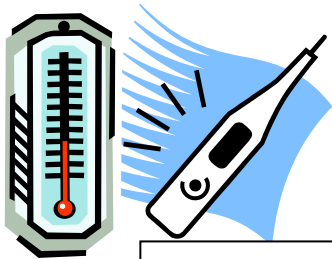
caliente / caluroso



寒い

さむ い

frío



温度

おん ど

temperatura



息

いき

respiración



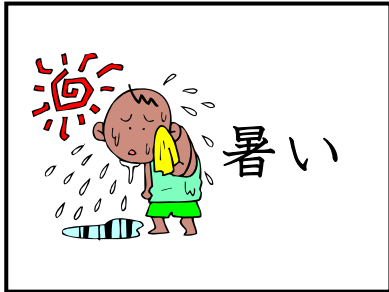
氷

こおり

hielo

2-2 読めるかな？（暑・寒・温・度・息・氷）

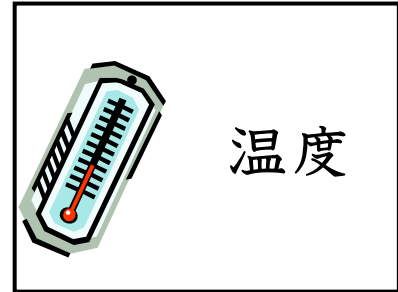
●（ ）の 中 に ひらがなで かん字の 読みかたを 書いて ください。



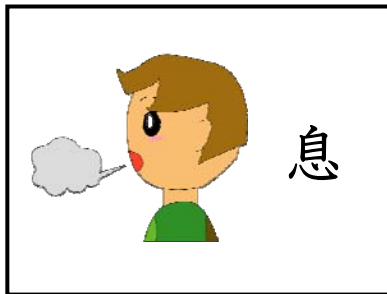
（ ）い



（ ）い



（ ）



（ ）



（ ）



2-4 読んでみよう！書いてみよう！（暑・寒・温・度・息・氷）

●（ ）の 中 に ひらがなで かん字の 読みかたを 書いて ください。

①寒（ ）いと息（ ）が白く見えます。

②水の温度（ ）をはかります。



③暑（ ）いので、氷（ ）を  
たくさんいれてジュースをのみます。

●□に かん字を 書いて ください。

①へやの 

|   |   |
|---|---|
| お | ん |
|   |   |

|   |  |
|---|--|
| ど |  |
|   |  |

 は 30 

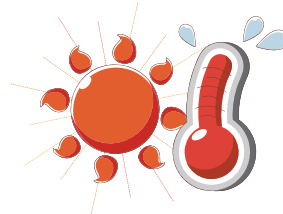
|   |  |
|---|--|
| ど |  |
|   |  |

 です。

②きょうは 

|   |   |
|---|---|
| あ | つ |
|   |   |

 い です。



③ 

|   |   |
|---|---|
| み | ず |
|   |   |

 に 

|   |    |
|---|----|
| こ | おり |
|   |    |

 を たくさん いれます。



④ 

|   |   |
|---|---|
| さ | む |
|   |   |

 い 

|   |  |
|---|--|
| ひ |  |
|   |  |

 日 が つづきます。

⑤ 

|   |   |
|---|---|
| い | き |
|   |   |

 が 白い です。



## 2-5 読めるよ！書けるよ！（暑・寒・温・度・息・氷）

### ● 読みましょう。

日本の冬は11月ごろから2月ごろまでです。冬は南の九州きゅうしゅうでもとても寒く、ときどき雪がふります。寒い時は、息がまっ白に見えます。

北海道ほっかいどうでは、町も山も林も11月ごろから3月ごろまで雪におおわれています。

温度が、マイナス30度になるところもあります。



りゅう氷がくるところ



北海道の東の方では、1月の終わりごろ北から大きい氷がたくさんながれてきて、海は氷でいっぱいになります。この氷のことを「りゅう氷ひょう」といいます。3月の終わりには、南から風がふくので、りゅう氷は、北の海へ帰っていきます。

(1) 日本の冬はいつごろですか。

-----

(2) 1月の終わりごろ、北海道の東の海に何が来ますか。

-----