

12-1 新しい かん字 (谷・海・道・岩・船)



谷

たに
valle



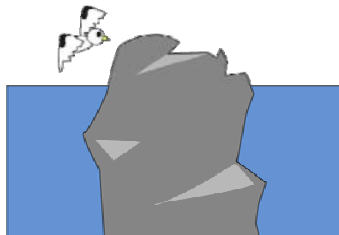
海

うみ
mar



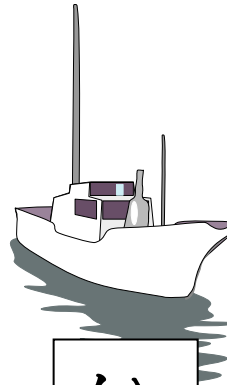
道

みち
camino / ruta



岩

いわ
roca



船

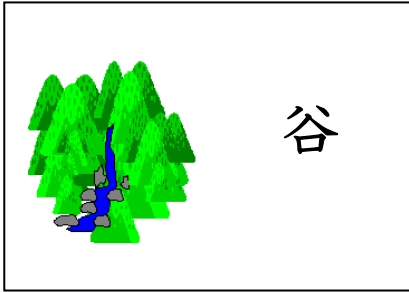
ふね
barco

日本の まわりは ぜんぶ 海です。
日本は 海に かこまれて います。
海には 名まえが あります。

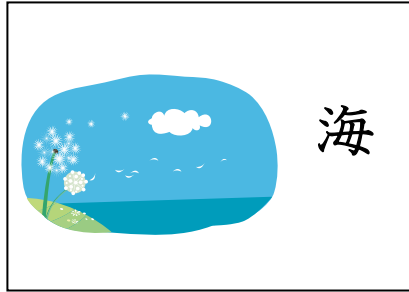


12-2 よめるかな？（谷・海・道・岩・船）

●（ ）の中に ひらがなで かん字の よみかたを かいて ください。



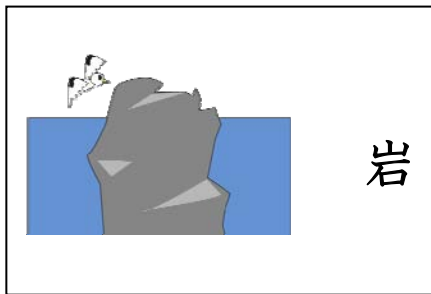
()



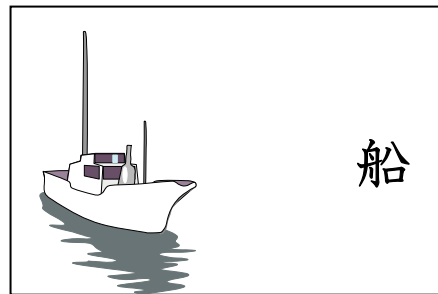
()



()



()



()



12-3 かけるかな？ (谷・海・道・岩・船)

谷 谷 谷 谷 谷 谷

谷	谷	谷			
---	---	---	--	--	--

海 海 海 海 海 海

海	海	海			
---	---	---	--	--	--

道 道 道 道 道 道 道 道 道 道

道	道	道			
---	---	---	--	--	--

岩 岩 岩 岩 岩 岩

岩	岩	岩			
---	---	---	--	--	--

船 船 船 船 船 船 船 船 船

船	船	船			
---	---	---	--	--	--

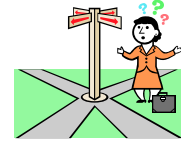
12-4 よんでみよう! かいてみよう! (谷・海・道・岩・船)

● () の 中 に ひらがなで かん字の よみかたを かいて ください。

①日本の まわりは、ぜんぶ 海 () です。



②どちらの 道 () を 行きますか。



③この 船 () で、しまへ いきます。

④水は、山から 谷 () へ ながれて、
川に なります。



⑤大きい 岩 () が あります。

● □に かん字を かいて ください。

①山の 水は、

^{たに} を ながれて 川に なります。

②

^{うみ} に

^{いわ} が あります。

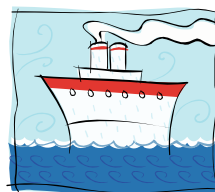
③ひろい

^{みち}



④大きい

^{ふね}



12-5 よめるよ！ かけるよ！（谷・海・道・岩・船）

● よみましょう。

海の中にはいろいろな生きものがすんでいます。大きい魚、小さい魚、たくさんの魚が海の中をおよいでいます。海のあさいところや岩の上には貝やいそぎんちゃくなどの生きものがすんでいます。

い
いきもの：ser vivo

いそぎんちゃく：anémone de mar



船の上からも見える
かもしれません。



海のふかいところにも、
たくさんの生きものがいます。



ふかいところ

図は「海の中の生き物たちのつながり」より

● かん字の たしざん

(れい) 田+心 = 思

1) 山+石 =

4) 糸+田 =

2) 日+青 =

5) 夕+口 =

3) 日+生 =

6) 一+白 =