



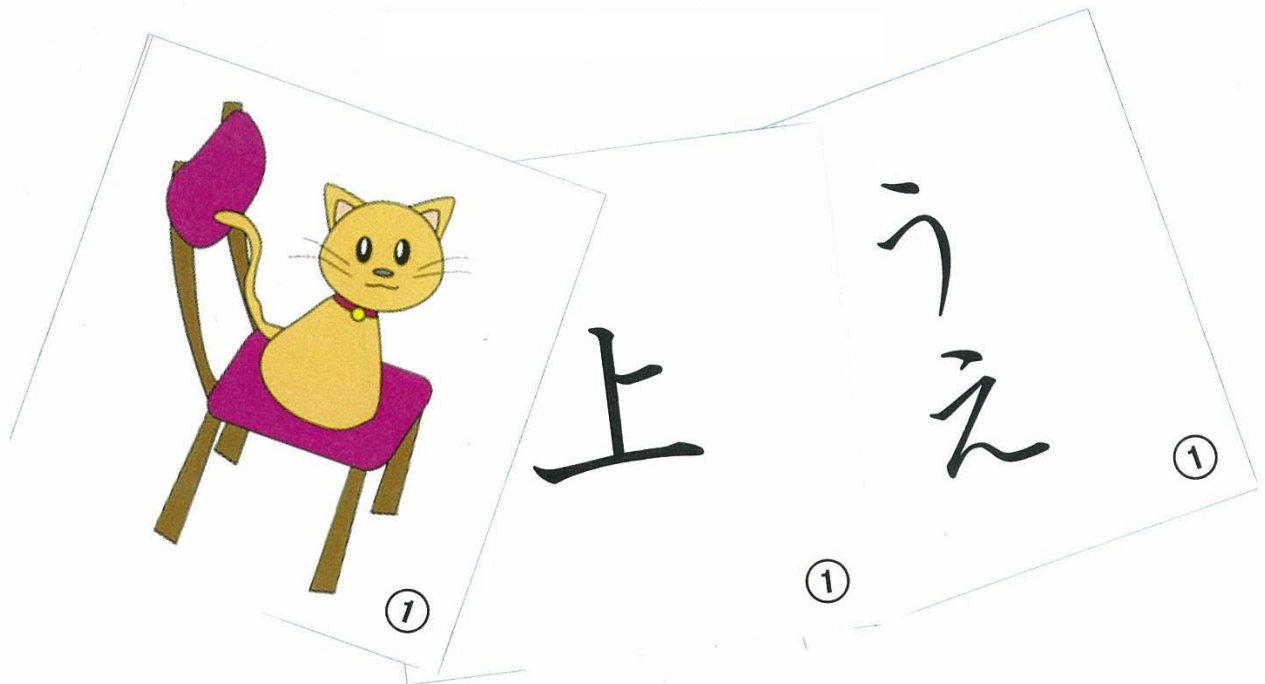
南米スペイン語圏出身児童むけ教材開発プロジェクト

<http://www.tufs.ac.jp/common/mlmc/kyouzai/southamerica/>

南米スペイン語圏出身児童のための漢字教材

ミ アミーゴ カンジ
Mi Amigo Kanji
かるた 80 Kanjis

1年生配当漢字



東京外国語大学 多言語・多文化教育研究センター

かるた 80kanjis

一つの漢字に対し、「漢字カード」、「絵カード」、「ひらがなカード」の3種類を用意しました。教材とあわせて使って頂けると学習にも効果的です。

このカルタは 南米スペイン語圏出身児童のための漢字教材「Mi Amigo Kanji (ミ・アミーゴ・カンジ) 80 kanjis 1年生配当漢字」に準じて作ったものです。

(注:「一」、「二」、「三」、「四」、「五」、「六」、「七」、「八」、「九」、「十」は省略、および「学」、「校」は「学校」に、「先」、「生」は「先生」に、「天」、「気」は「天気」にそれぞれしましたので全部で67種類のカードになります。)

遊び方の例

①「ひらがなカード」を読んで、「漢字カード」をとる。

〈例〉「やま」と読んで、「山」カードをとる。



②「ひらがなカード」を読んで、「絵カード」をとる。(語彙の学習)

〈例〉「やま」と読んで、山の絵のカードをとる。



③「ひらがなカード・漢字カード」または「漢字カード・絵カード」でトランプの神経衰弱のように遊ぶ。

④「漢字カード」を数枚見せて、一つの漢字を読みあげ、どれかあてさせる。

〈例〉目、耳、口の漢字カードを持って、「どれがみみ？」と聞いてあてさせる。

他にも もっといろいろな遊び方を考えてみてください



〈かるた 80 kanjis 一覧〉

1 上	うえ	24 字	じ	47 土	つち
2 下	した	25 お日さま	おひさま	48 竹	たけ
3 中	なか	26 お月さま	おつきさま	49 音	おと
4 山	やま	27 夕がた	ゆうがた	50 正しい	ただしい
5 川	かわ	28 早い	はやい	51 本	ほん
6 火	ひ	29 赤	あか	52 文	ぶん
7 水	みず	30 青	あお	53 天気	てんき
8 木	き	31 白	しろ	54 空	そら
9 林	はやし	32 花	はな	55 雨	あめ
10 森	もり	33 入ります	はいります	56 石	いし
11 目	め	34 出ます	でます	57 虫	むし
12 口	くち	35 立ちます	たちます	58 足	あし
13 手	て	36 休みます	やすみます	59 糸	いと
14 耳	みみ	37 右	みぎ	60 田	た
15 人	ひと	38 左	ひだり	61 力	ちから
16 車	くるま	39 見ます	みます	62 男	おとこ
17 村	むら	40 貝	かい	63 女	おんな
18 町	まち	41 百	ひゃく	64 大きい	おおきい
19 先生	せんせい	42 千	せん	65 小さい	ちいさい
20 一年生	いちねんせい	43 円	えん	66 犬	いぬ
21 名まえ	なまえ	44 玉	たま	67 王さま	おうさま
22 子ども	こども	45 お金	おかね		
23 学校	がっこう	46 草	くさ		

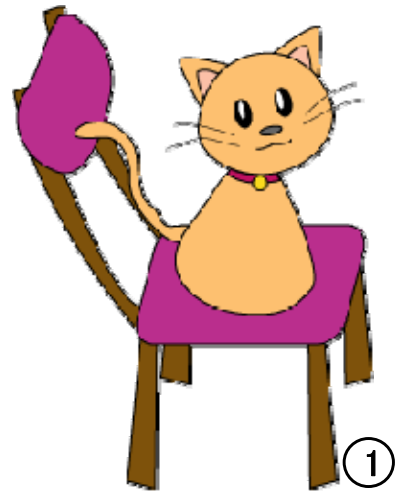


上

①

うえ

①

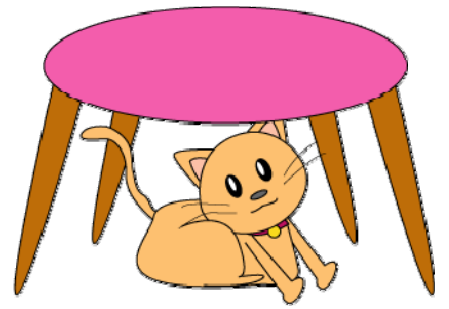


下

②

した

②



中

③

なか

③



山

④

やま

④

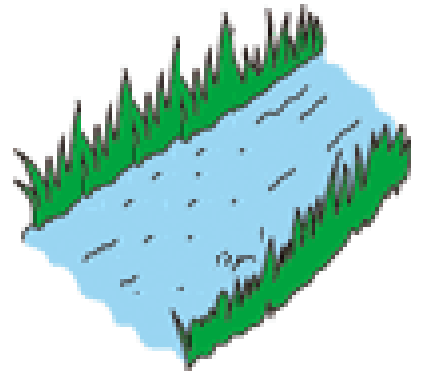


川

⑤

かわ

⑤



⑤

火

⑥

ひ

⑥



⑥

水

⑦

みず

⑦



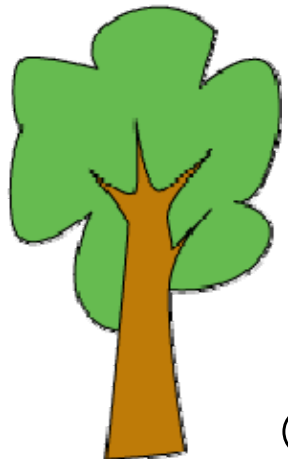
⑦

木

⑧

き

⑧



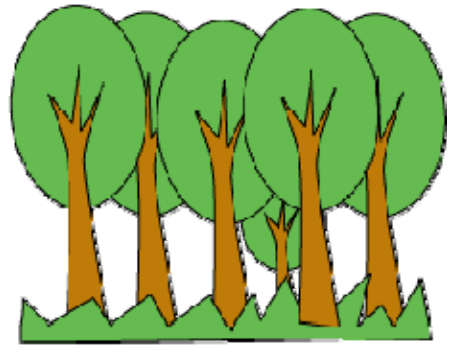
⑧

林

⑨

はやし

⑨



⑨

森

⑩

もり

⑩



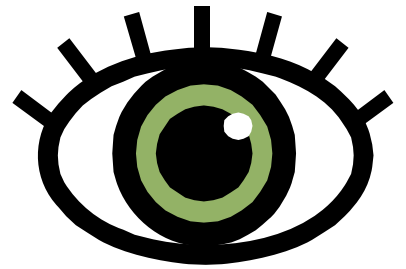
⑩

目

⑪

め

⑪



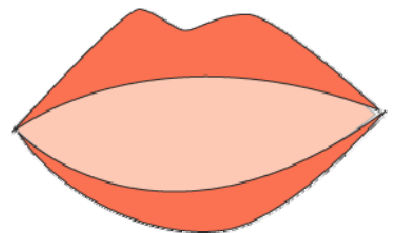
⑪

口

⑫

くち

⑫



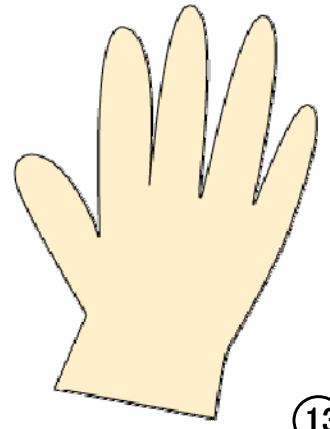
⑫

手

⑬

て

⑬



⑬

耳

⑭

みみ

⑭



⑭

人

⑮

ひと

⑮



⑮

車

⑯

くるま

⑯



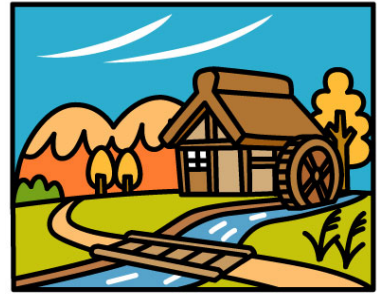
⑯

村

①7

むら

①7



①7

町

①8

まち

①8



①8

先生

①9

せんせい

①9



①9

一年生

②0

いちねんせい

②0



②0

名まえ

21

なまえ

21

Carlos Akiyama

田中 ゆみ

21

子ども

22

こども

22



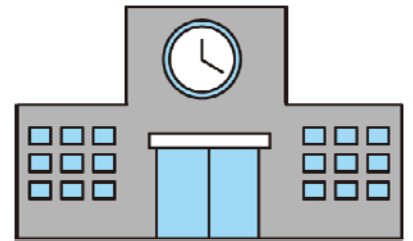
22

学校

23

がっこう

23



23

字

24

じ

24

あいうえお
山川水火
abcdefg

24

お日さま
お月さま

25

夕がた

27

早い

28

おひさま
おつきさま

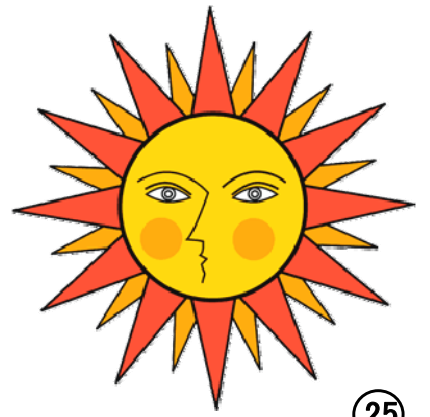
25

ゆうがた

27

はやく

28



25



26



27



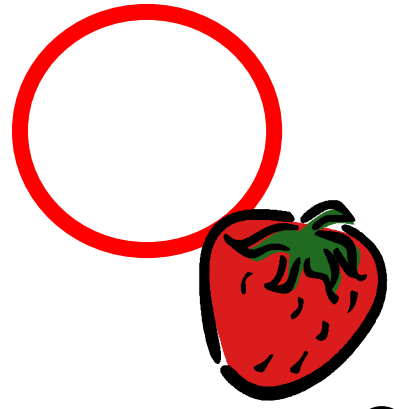
28

赤

29

あか

29



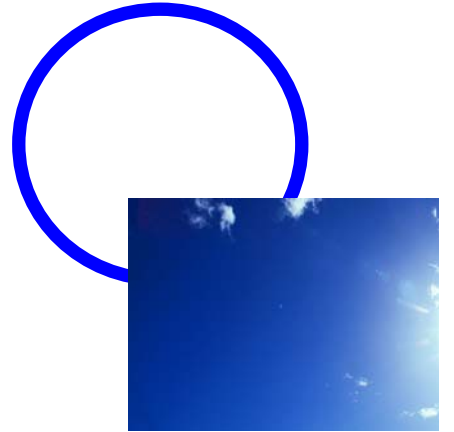
29

青

30

あお

30



30

白

31

しろ

31



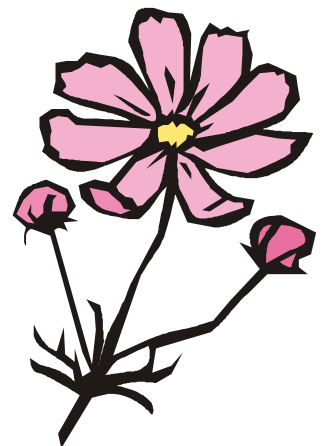
31

花

32

はな

32



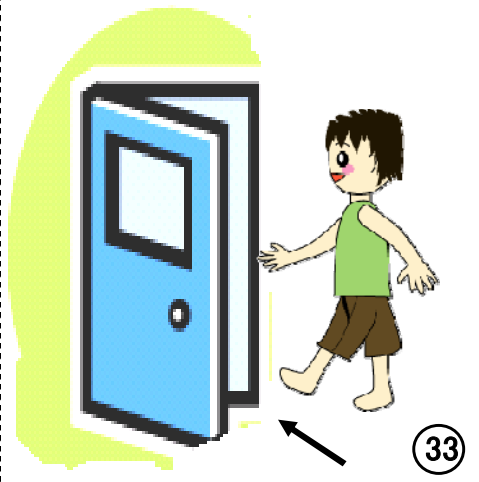
32

入ります

33

はいります

33



出ます

34

でます

34



立ちます

35

たちます

35

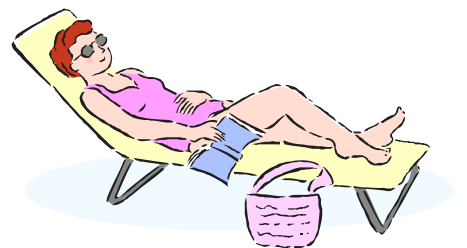


休みます

36

やすみます

36

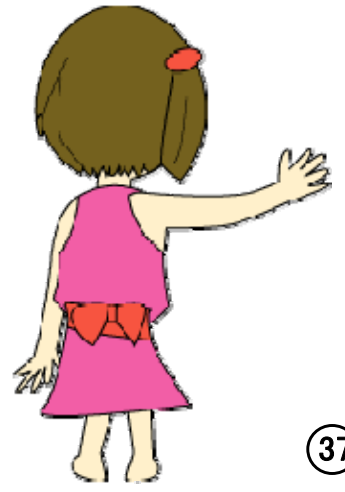


右

37

みぎ

37



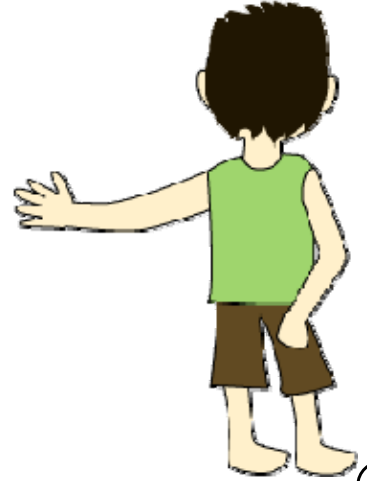
37

左

38

ひだり

38



38

見ます

39

みます

39



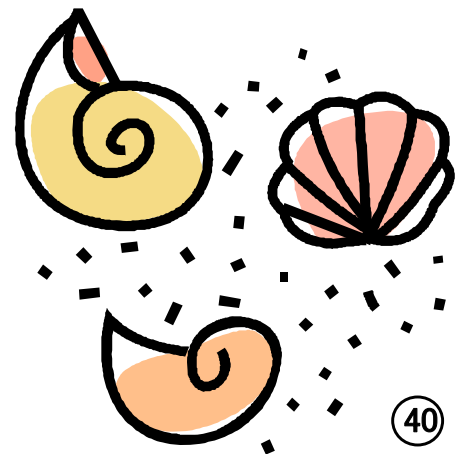
39

貝

40

かい

40



40

百

④1

ひゃく

④1

100

④1

千

④2

せん

④2

1000

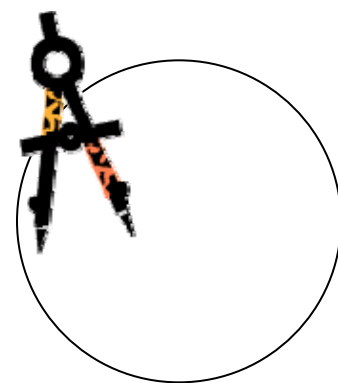
④2

円

④3

えん

④3



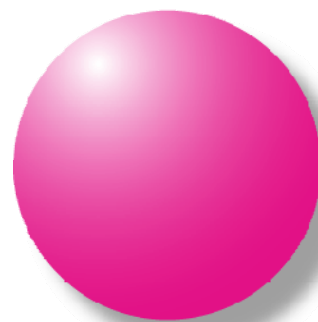
④3

玉

④4

たま

④4



④4

お金

45

おかね

45



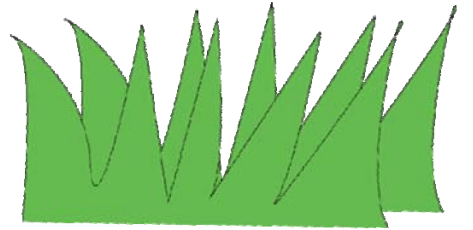
45

草

46

くさ

46



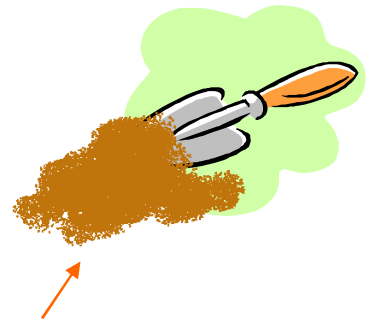
46

土

47

つち

47



47

竹

48

たけ

48



48

音

49

おと

49



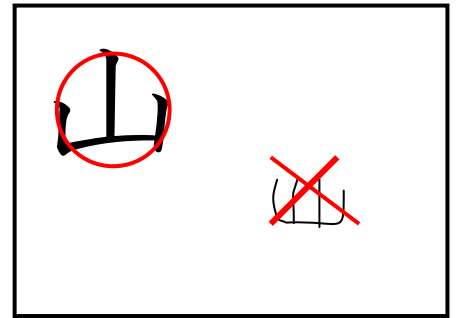
49

正しい

50

ただしい

50



50

本

51

ほん

51



51

文

52

ぶん

52

わたしの先生のなま
えは山田花子です。

52

天気

53

てんき

53



53

空

54

そら

54



54

雨

55

あめ

55



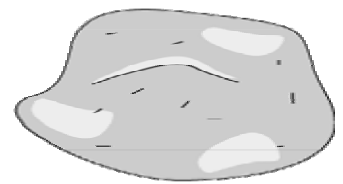
55

石

56

いし

56



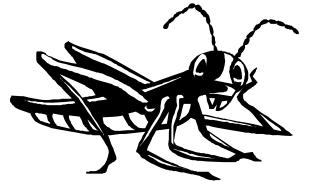
56

虫

57

むし

57



57

足

58

あし

58



58

糸

59

いと

59



59

田

60

た

60



60

力

61

ちから

61



61

男

62

おとこ

62



62

女

63

おんな

63



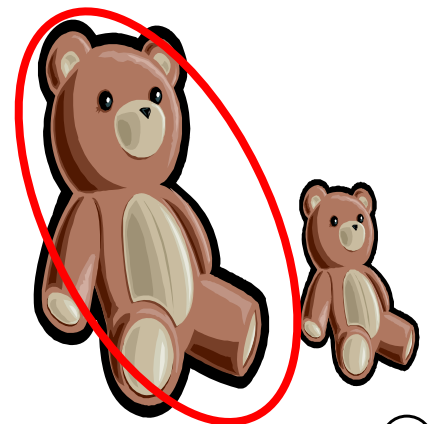
63

大きい

64

おおきい

64



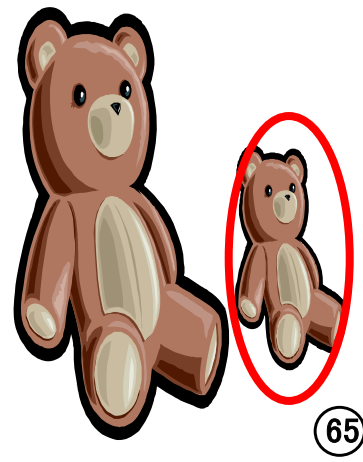
64

小さい

65

ちいさい

65



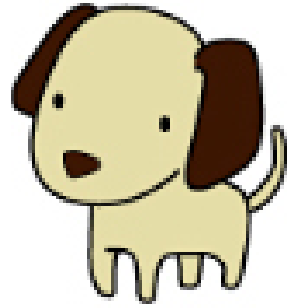
65

犬

66

いぬ

66



66

王さま

67

おうさま

67



67

南米スペイン語圏出身児童のための漢字教材
Mi Amigo Kanji かるた 80kanjis 1年生担当漢字

〈イラスト協力〉

山野上麻衣（元浜松カナリーニョ教室指導員）
小林奈奈（東京外国語大学学生）

〈イラスト提供〉

株式会社あいぶらす
絵夢工房
学校イラスト
グラフィックデザイン&イラストレーション M/Y/D/S、
ジーアンドイーコーポレーション
株式会社 正進社
なとみみわ
マイクロソフト クリップアート
郵政公社
株式会社リコー プリントアウトファクトリー

2010年6月28日
東京外国語大学 多言語・多文化教育研究センター
〒183-8534
東京都府中市朝日町3-11-1 研究講義棟 319室
TEL:042-330-5441 FAX:042-330-5448
E-mail: tc@tufs.ac.jp
<http://www.tufs.ac.jp/blog/ts/g/cemmer/>
