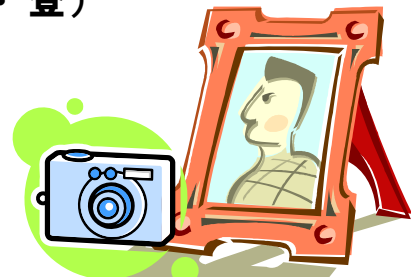
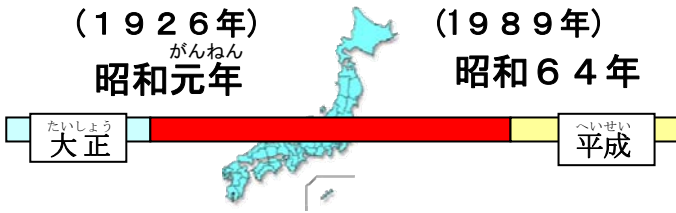




30-1 新しい漢字 (昭・和・真・族・階・登)



昭和

しょう わ

Showa era / panahon ng Showa

写真

しゃ しん

photograph / litrato



家族

か ぞく

family / pamilya



二階

に かい

second floor / ikalawang palapag



登る

のぼる

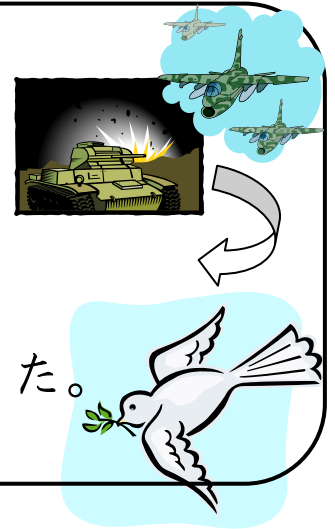
to climb / umakyat

昭和 (1926年~1989年)

2つの大きいせんそうがありました。

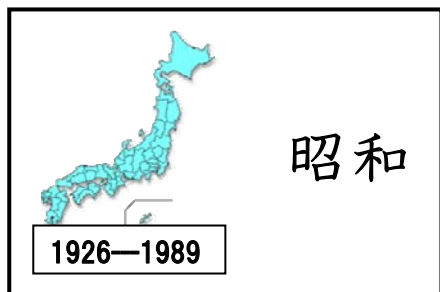
1945年にせんそうは終わりました。

せんそうの後、日本は <sup>へいわ</sup> 平和になりました。

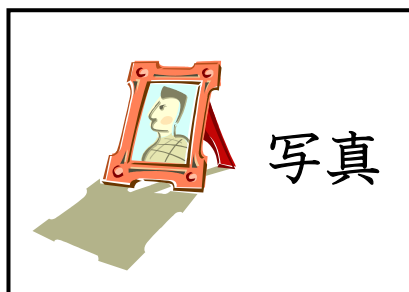


30-2 読めるかな？（昭・和・真・族・階・登）

●（ ）の中に ひらがなで 漢字の 読みかたを 書いて ください。



( )



( )



( )



( )



( )る



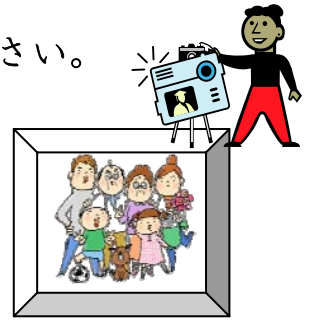
30-3 書けるかな？（昭・和・真・族・階・登）

	丨	冂	日	日	𠂇	𠂇	𠂇	昭	昭
昭	昭	昭							
	一 二	千 禾	禾 禾	和 和					
和	和	和							
	百 真	𠂇 𠂇	𠂇 𠂇	𠂇 𠂇	𠂇 𠂇	𠂇 𠂇	直 真 真		
真	真	真							
	族 族	族 族	族 族	族 族	族 族	族 族	族 族	族 族	
族	族	族							
	階 階	階 階	階 階	階 階	階 階	階 階	階 階	階 階	階
階	階	階							
	丿 丿	𠂇 𠂇	𠂇 𠂇	𠂇 𠂇	𠂇 𠂇	登 登	登 登	登 登	登
登	登	登							

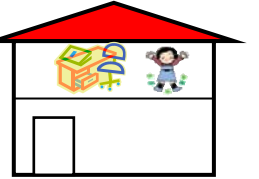
30-4 読んでみよう！書いてみよう！（昭・和・真・族・階・登）

●（ ）の中に ひらがなで 漢字の 読みかたを 書いて ください。

① 1月1日に 写真（ ）を とりました。  
これは、わたしの 家族（ ）写真です。



② わたしの へやは 二階（ ）に あります。



③ お父さんは きょねん ふじ山に 登（ ）りました。



④ おばあさんの たん生日は、1939年3月18日です。  
昭和（ ）に 生まれました。



● □に 漢字を 書いて ください。

① おばあさんは、  


 に 生まれ ました。

しょう わ

② これは、  


 の 


 です。

か ぞく      しゃ しん



③ 


 段を 


 ります。

かい      のぼ



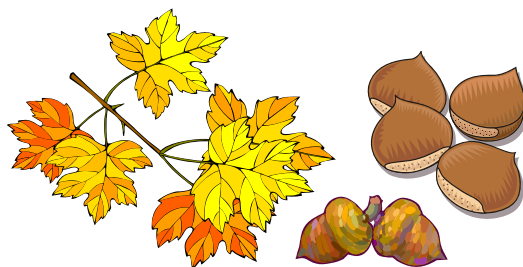
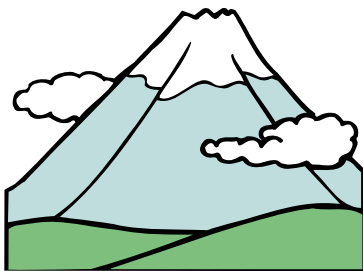
## 30-5 読めるよ！書けるよ！（昭・和・真・族・階・登）

● 読みましょう。

ぼくのおばあさんは昭和14年に生まれました。今71才です。とても元気です。毎日朝早く起きて、<sup>たい</sup>体そうをします。

おばあさんは、日曜日に近くの山に登ります。山の上から遠くを見ると、とても気持ちがいいそうです。夕方、おみやげをもって家に帰ってきます。

おみやげは、山で拾ったきれいな木の葉や、木の実です。ぼくは、おみやげを2階のぼくのへやのつくえの上にかざります。山へ行ったみたいな気がします。



(1) この人のおばあさんは今何才ですか。

.....  
 (2) おばあさんは日曜日に何をしますか。

.....