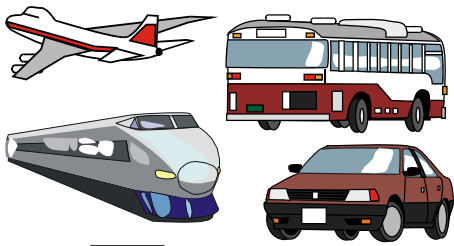


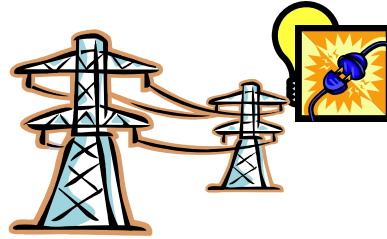


25-1 新しい かん字 (交・電・汽・会)



交通

こう っつう
traffic / trapiko



電気

でん き
electricity / elektrisidad



汽車

き しゃ
train / train



会います

あ い ま す
to meet • to see / magkilala • magkita

汽車ポツポ 先生と いっしょに 歌いましょう。

汽車 汽車 ポツポ ポツポ

シュッポ シュッポ シュポツポ

ぼくらを のせて

シュッポ シュッポ シュポツポ

スピード スピード まどの外

はたけも とぶ とぶ いえも とぶ

走れ 走れ 走れ

てっきょうだ てっきょうだ 楽しいな

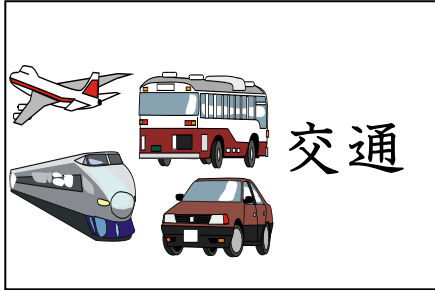
てっきょう : railway bridge • iron bridge / tulay ng tren • bakal na tulay



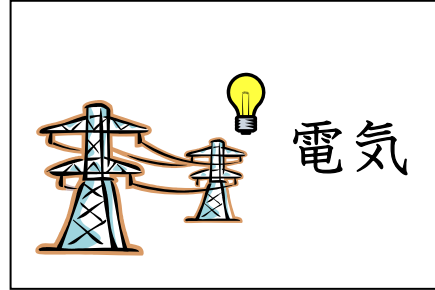


25-2 読めるかな？（交・電・汽・会）

●（ ）の中にひらがなでかん字の読みかたを書いてください。



()



()



()



() います



25-3 書けるかな？（交・電・汽・会）

	一	二	六	六	六	交	交			
交	交	交	交	交	交	交	交			
	電	電	電	電	電	電	電	電	電	電
電	電	電	電	電	電	電	電			
	汽	汽	汽	汽	汽	汽	汽			
汽	汽	汽	汽	汽	汽	汽	汽			
	会	会	会	会	会	会	会			
会	会	会	会	会	会	会	会			

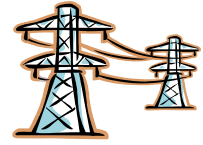


25-4 読んでみよう! 書いてみよう! (交・電・汽・会)

● () の 中 に ひらがなで かん字の 読みかたを 書いて ください。

① 電気 () は はつ電しょから わたしたちの
はつでんしょ : power plant / planta elektrika
 いえまで 電線でおくられて きます。

電線 : electric wire / kawad ng koryente

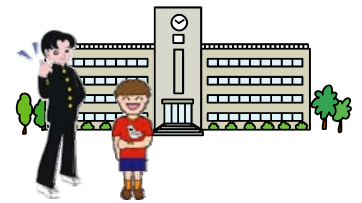


② 日本は 小さい くにですが しんかん線、電車などの
 交通 () が はったつして います。

はったつ : development / pag-unlad



③ 学校の まえで お兄さんに 会 () いました。



④ さいしょの 汽車() は、
 イギリスで 走りました。

● □に かん字を 書いて ください。

① さいしょの

 は、イギリスで 走りました。

②

 は、どんどん はったつします。



③ 遠い ところの 人に

 う ことができます。



④

 車は、

 で 走ります。



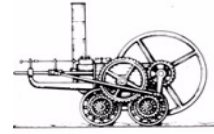


25-5 読めるよ！ 書けるよ！（交・電・汽・会）

● 読みましょう。

一番 はじめの 汽車は、イギリスで 走りました。

1776年に イギリス人の ワットが 石^{せき}たんで 走る 汽車を はつめいしました。さいしょは、道の上を 走りましたが、おもくて 道が こわれて しまったので、
鉄^{てつ}で 線ろを 作りました。



トレビックの SL

鉄：iron・ferrum / bakal 線ろ：railroad track / riles ng tren

はじめて 汽車が 線ろの上を 走ったのは、1804年 でした。トレビックが 作りました。1時かんに 6 km くらいのはやさでした。



スティブソンの SL 「ロコモーション号」

1825年には、スティブソンが もっと 長く 走る ことができる 汽車を はつめいしました。

ロコモーション^{ごう}号です。1829年には、イギリスの リバプールから マンチェスターまで 汽車が 走りました。

次のことばの 同じ かん字を さがして □ の 中 に 書い て く だ さ い。
同 じ かん 字 の い み は 何 だ と 思 い ま す か。

〔電車・汽車・自てん車・車〕

〔電気^わ・電話・電車・電線〕