



12-1 新しい かん字 (谷・海・道・岩・船)



谷

たに

valley / lambak



海

うみ

sea / dagat



道

みち

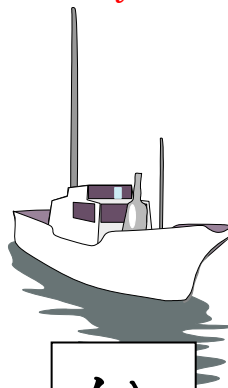
way · road / daan · kalye



岩

いわ

rock / malaking bato



船

ふね

ship · boat / barko · bangka

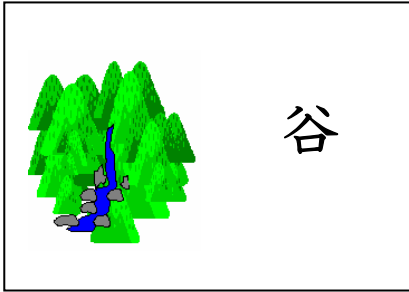
日本の まわりは ぜんぶ 海です。
 日本は 海に かこまれて います。
 海には 名まえが あります。



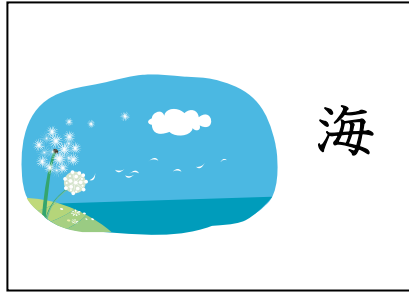


12-2 よめるかな？（谷・海・道・岩・船）

●（ ）の中に ひらがなで かん字の よみかたを かいて ください。



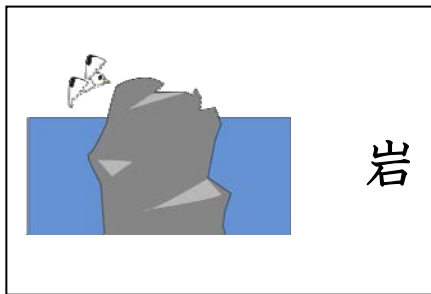
()



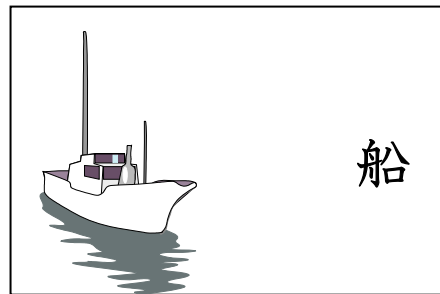
()



()



()



()



12-3 かけるかな？ (谷・海・道・岩・船)

谷 谷 谷 谷 谷 谷

谷	谷	谷			
---	---	---	--	--	--

海 海 海 海 海 海

海	海	海			
---	---	---	--	--	--

道 道 道 道 道 道 道 道 道 道

道	道	道			
---	---	---	--	--	--

岩 岩 岩 岩 岩 岩

岩	岩	岩			
---	---	---	--	--	--

船 船 船 船 船 船 船 船 船

船	船	船			
---	---	---	--	--	--



12-4 よんでみよう! かいてみよう! (谷・海・道・岩・船)

● () の 中 に ひらがなで かん字の よみかたを かいて ください。

① 日本 の まわりは、ぜんぶ 海 () です。



② どちらの 道 () を 行きますか。



③ この 船 () で、しまへ いきます。

④ 水は、山から 谷 () へ ながれて、
川に なります。



⑤ 大きい 岩 () が あります。

● □ に かん字を かいて ください。

① 山 の 水は、

^{たに} を ながれて 川に なります。

②

^{うみ} に

^{いわ} が あります。

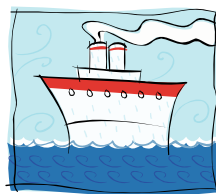
③ ひろい

^{みち}



④ 大きい

^{ふね}





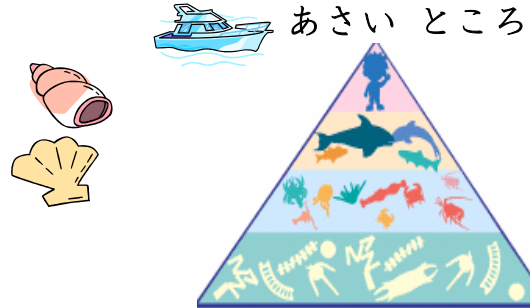
12-5 よめるよ！ かけるよ！（谷・海・道・岩・船）

● よみましょう。

海の中にはいろいろな生きものがすんでいます。
いきもの: living thing・creature / mga may buhay
 大きい魚、小さい魚、たくさんの魚が海の中をおよいでいます。海のあさいところや岩の上には貝やいそぎんちゃくなどの
いそぎんちゃく: sea anemone / anemona
 生きものがすんでいます。



船の上からも見える
 かもしれません。



海のふかいところにも、
 たくさんの生きものがいます。

図は「海の中の生き物たちのつながり」より

● かん字の たしざん

(れい) 田+心 = 思

1) 山+石 =

4) 糸+田 =

2) 日+青 =

5) 夕+口 =

3) 日+生 =

6) 一+白 =