



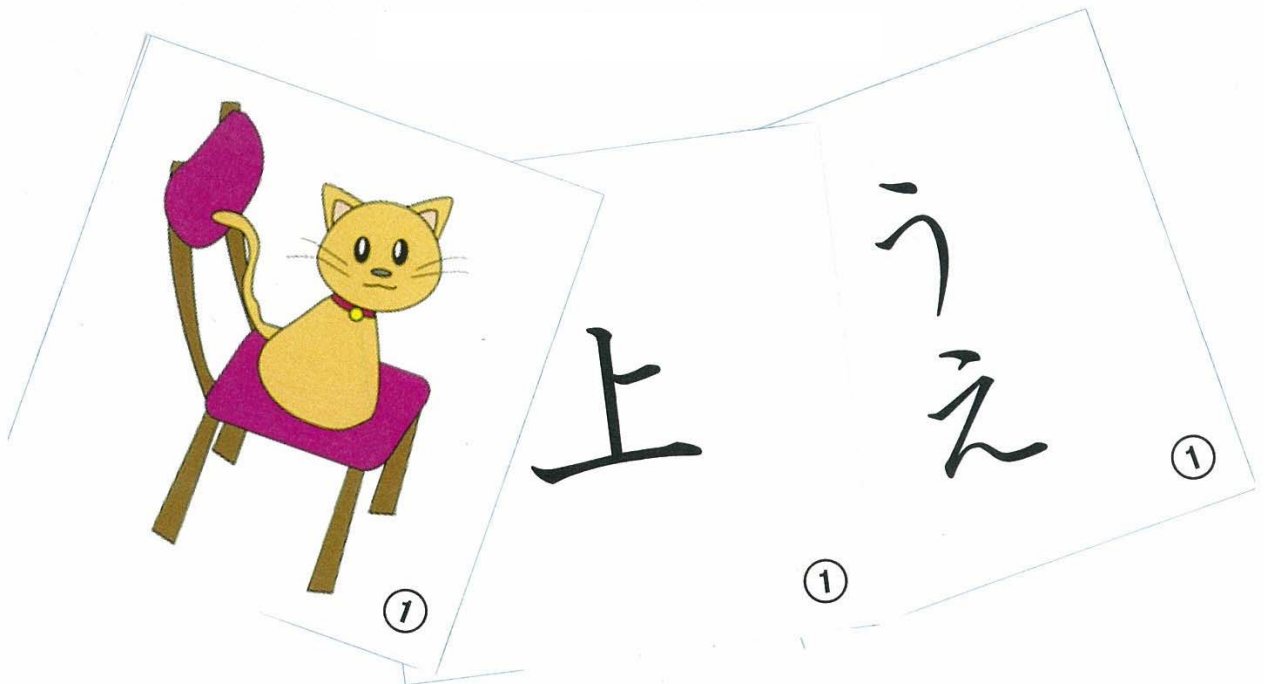
在日フィリピン人児童むけ教材開発プロジェクト

<http://www.tufs.ac.jp/common/mlmc/kyouzai/philippines/>

在日フィリピン人児童のための漢字教材

アン カンジ アイ カイビーガン  
**Ang KANJI ay Kaibigan**  
**80 kanjis**

1年生配当漢字



東京外国語大学 多言語・多文化教育研究センター

## かるた 80kanjis

一つの漢字に対し、「漢字カード」、「絵カード」、「ひらがなカード」の3種類を用意しました。教材とあわせて使って頂けると学習にも効果的です。

このカルタは 在日フィリピン人児童のための漢字教材「Ang KANJI ay Kaibigan (アン・カンジ・アイ・カイビーガン) 80 kanjis 1年生配当漢字」に準じて作ったものです。

(注:「一」、「二」、「三」、「四」、「五」、「六」、「七」、「八」、「九」、「十」は省略、および「学」、「校」は「学校」に、「先」、「生」は「先生」に、「天」、「気」は「天気」にそれぞれしましたので全部で67種類のカードになります。)

### 遊び方の例

①「ひらがなカード」を読んで、「漢字カード」をとる。

〈例〉「やま」と読んで、「山」カードをとる。



②「ひらがなカード」を読んで、「絵カード」をとる。(語彙の学習)

〈例〉「やま」と読んで、山の絵のカードをとる。

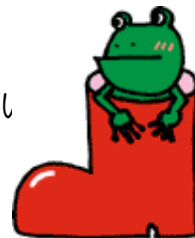


③「ひらがなカード・漢字カード」または「漢字カード・絵カード」でトランプの神経衰弱のように遊ぶ。

④「漢字カード」を数枚見せて、一つの漢字を読みあげ、どれかあてさせる。

〈例〉目、耳、口の漢字カードを持って、  
「どれがみみ？」と聞いてあてさせる。

他にも もっといろいろな遊び方を考えてみてください



〈かるた 80 kanjis 一覧〉

1 上	うえ	24 字	じ	47 土	つち
2 下	した	25 お日さま	おひさま	48 竹	たけ
3 中	なか	26 お月さま	おつきさま	49 音	おと
4 山	やま	27 夕がた	ゆうがた	50 正しい	ただしい
5 川	かわ	28 早い	はやい	51 本	ほん
6 火	ひ	29 赤	あか	52 文	ぶん
7 水	みず	30 青	あお	53 天気	てんき
8 木	き	31 白	しろ	54 空	そら
9 林	はやし	32 花	はな	55 雨	あめ
10 森	もり	33 入ります	はいります	56 石	いし
11 目	め	34 出ます	でます	57 虫	むし
12 口	くち	35 立ちます	たちます	58 足	あし
13 手	て	36 休みます	やすみます	59 糸	いと
14 耳	みみ	37 右	みぎ	60 田	た
15 人	ひと	38 左	ひだり	61 力	ちから
16 車	くるま	39 見ます	みます	62 男	おとこ
17 村	むら	40 貝	かい	63 女	おんな
18 町	まち	41 百	ひゃく	64 大きい	おおきい
19 先生	せんせい	42 千	せん	65 小さい	ちいさい
20 一年生	いちねんせい	43 円	えん	66 犬	いぬ
21 名まえ	なまえ	44 玉	たま	67 王さま	おうさま
22 子ども	こども	45 お金	おかね		
23 学校	がっこう	46 草	くさ		



上

①

うえ

①

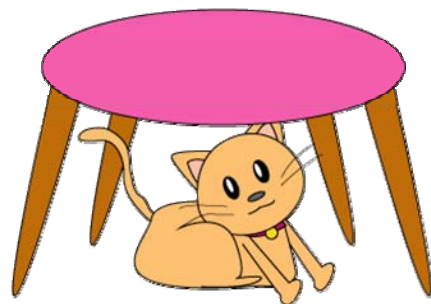


下

②

した

②

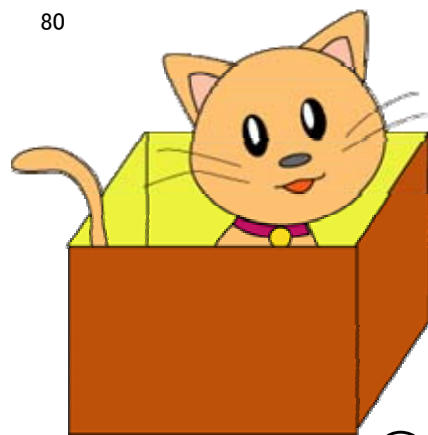


中

③

なか

③



山

④

やま

④

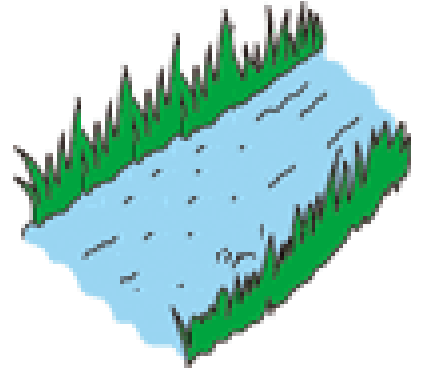


川

⑤

かわ

⑤



⑤

火

⑥

ひ

⑥



⑥

水

⑦

みず

⑦



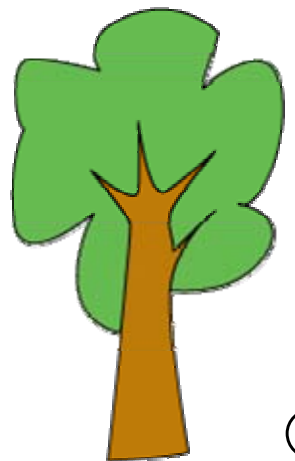
⑦

木

⑧

き

⑧



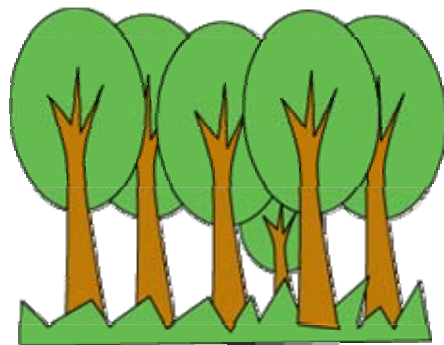
⑧

林

⑨

はやし

⑨



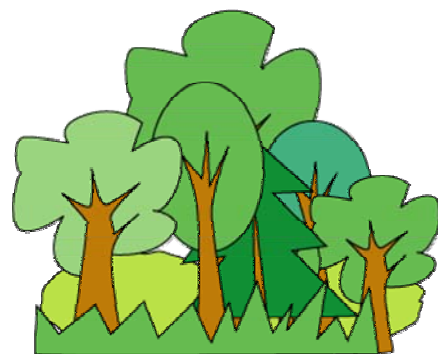
⑨

森

⑩

もり

⑩



⑩

口

⑪

くち

⑪



⑪

目

⑫

め

⑫



⑫

耳

⑬

みみ

⑬



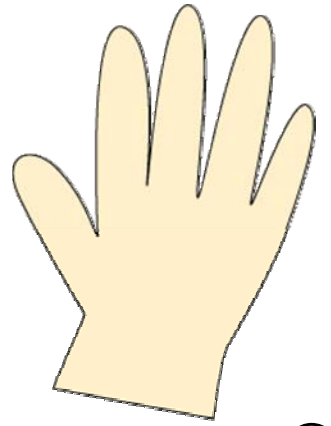
⑬

手

⑭

て

⑭



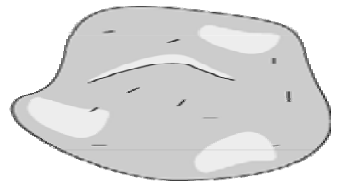
⑭

石

⑮

いし

⑮



⑮

虫

⑯

むし

⑯



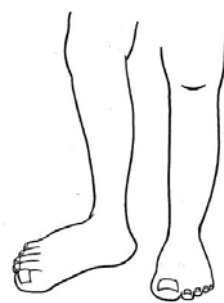
⑯

足

⑰

あし

⑰



⑰

糸

⑱

いと

⑱



⑱

田

⑲

た

⑲



⑲

力

⑳

ちから

⑳



⑳



男

21

おとこ

21



21

女

22

おんな

22



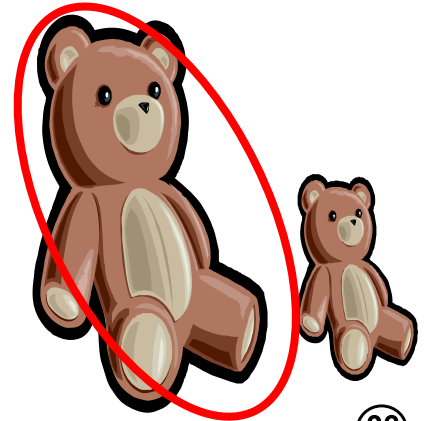
22

大きい

23

おおきい

23



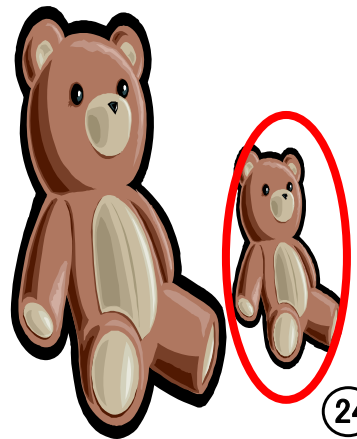
23

小さい

24

ちいさい

24



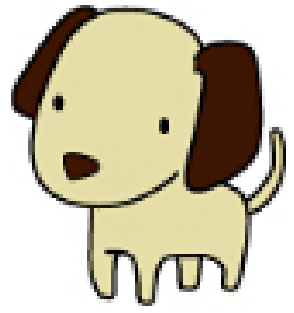
24

犬

(25)

いぬ

(25)



(25)

王さま

(26)

おうさま

(26)



(26)

人

(27)

ひと

(27)



(27)

車

(28)

くるま

(28)



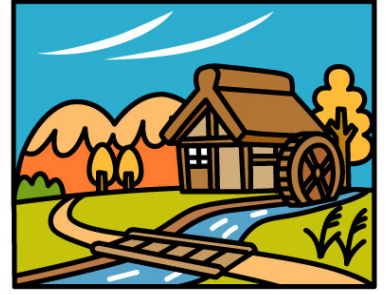
(28)

村

29

むら

29



29

町

30

まち

30



30

先生

31

せんせい

31



31

一年生

32

いちねんせい

32



32

名まえ

33

なまえ

33

Carlos Akiyama

田中 ゆみ

33

子ども

34

こども

34



34

字

35

じ

35

あいうえお  
山川水火  
abcdefg

35

学校

36

がっこう

36



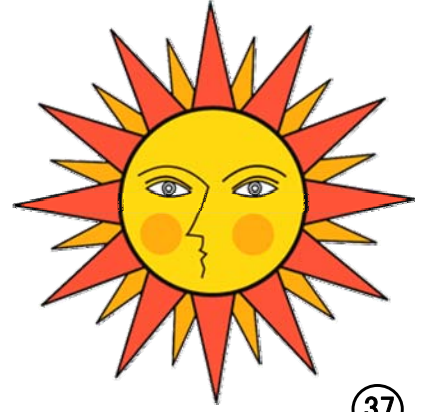
36

日

37

ひ

37



37

月

38

つき

38



38

夕  
が  
た

39

ゆう  
が  
た

39



39

早  
い

40

は  
や  
い

40



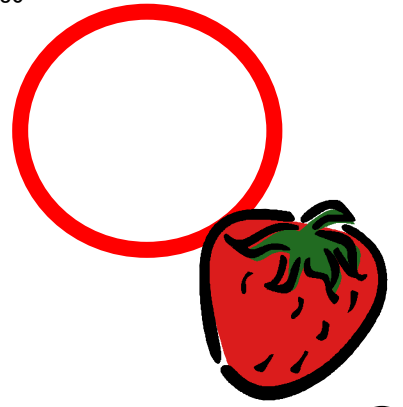
40

赤

41

あか

41



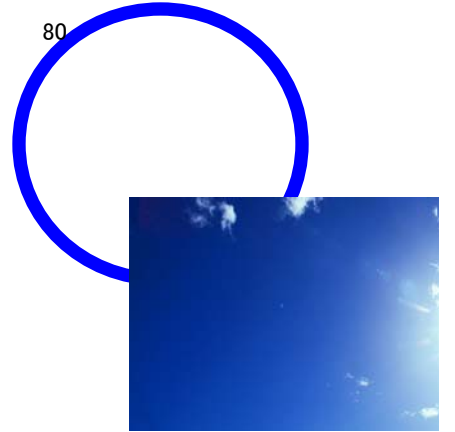
41

青

42

あお

42



42

白

43

しろ

43



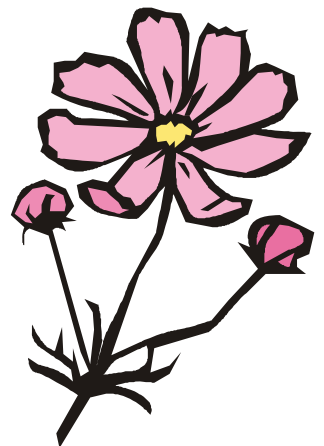
43

花

44

はな

44



44

入ります

(45)

はいります

(45)



(45)

出ます

(46)

でます

(46)



(46)

立ちます

(47)

たちます

(47)



(47)

休みます

(48)

やすみます

(48)



(48)

左

49

ひだり

49



49

右

50

みぎ

50



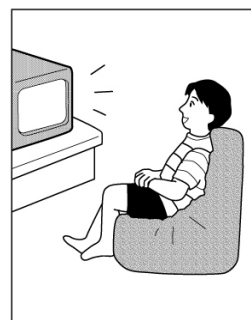
50

見ます

51

みます

51



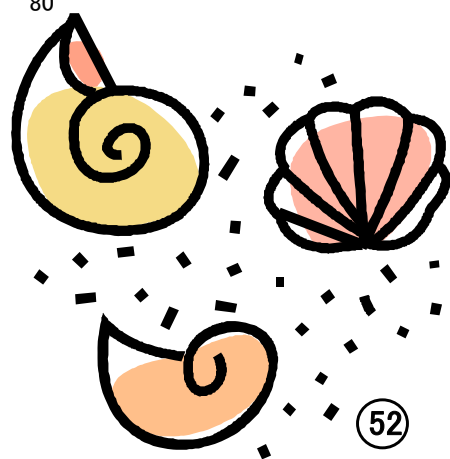
51

貝

52

かい

52



52



百

53

ひゃく

53

100

53

千

54

せん

54

1000

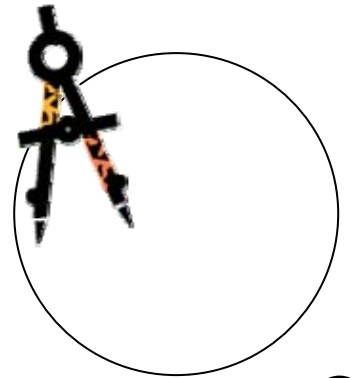
54

円

55

えん

55



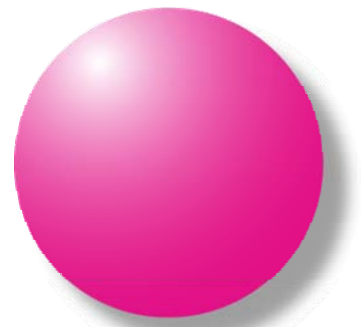
55

玉

56

たま

56



56

お金

57

おかね

57



57

草

58

くさ

58



58

土

59

つち

59



59

竹

60

たけ

60



60

音

61

おと

61



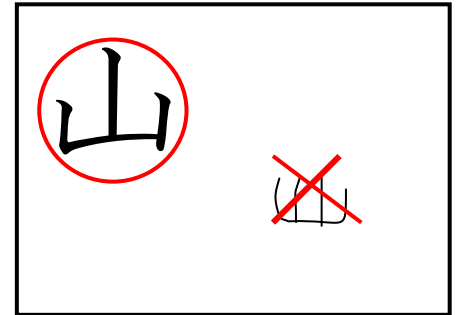
61

正しい

62

ただしい

62



62

文

63

ぶん

63



わたしの  
名まえは  
山田花子  
です。

63

本

64

ほん

64



64

80

天気

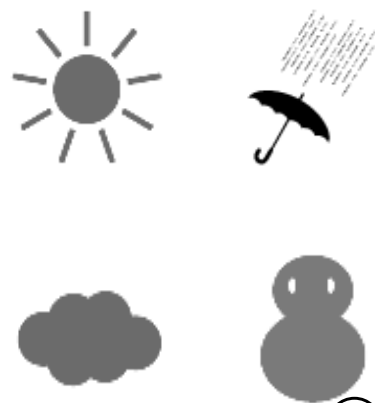
65

80

てんき

65

80



65

80

空

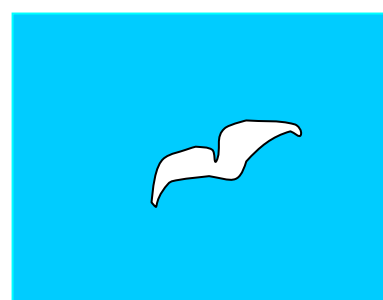
66

80

そら

66

80



66

80

雨

67

80

あめ

67

80



67

在日フィリピン人児童のための漢字教材  
Ang KANJI ay Kaibigan かるた 80kanjis 1年生担当漢字

〈イラスト協力〉

山野上麻衣（元浜松カナリーニョ教室指導員）

小林奈奈（東京外国語大学学生）

〈イラスト提供〉

株式会社あいぶらす

絵夢工房

学校イラスト

グラフィックデザイン&イラストレーション M/Y/D/S、

ジーアンドイーコーポレーション

株式会社 正進社

なとみみわ

マイクロソフト クリップアート

郵政公社

株式会社リコー プリントアウトファクトリー

---

東京外国語大学 多言語・多文化教育研究センター  
〒183-8534

東京都府中市朝日町 3-11-1 研究講義棟 319 室

TEL:042-330-5441 FAX:042-330-5448

E-mail: [tc@tufs.ac.jp](mailto:tc@tufs.ac.jp)

<http://www.tufs.ac.jp/blog/ts/g/cemmer/>

---