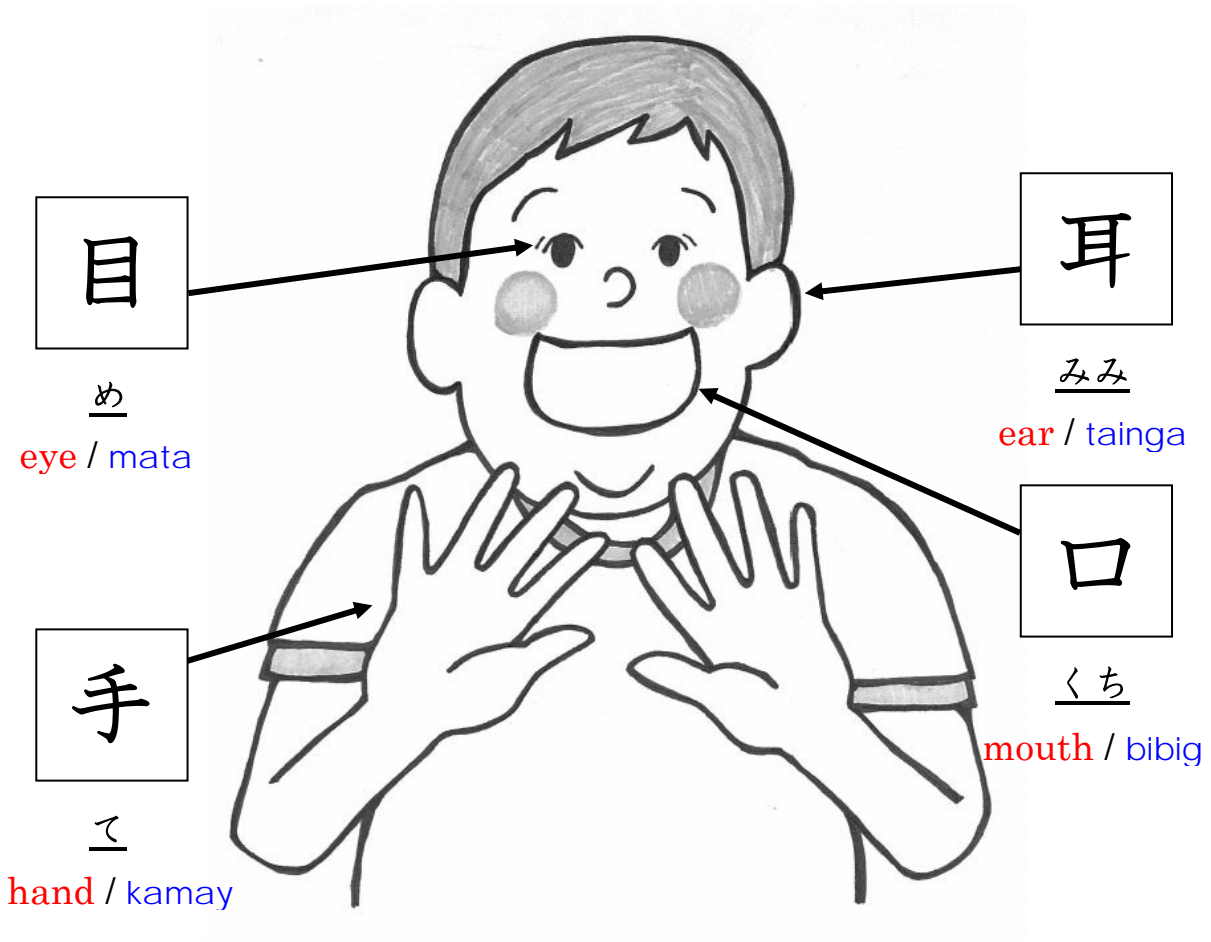




6-1 あたらしい かんじ (口・目・耳・手)



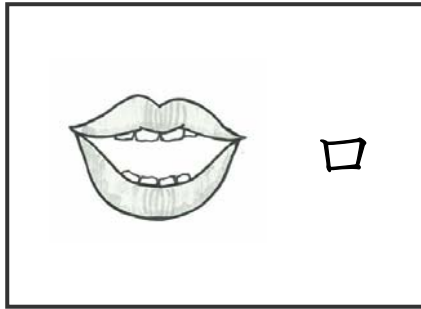


6-2 よめるかな? (口・目・耳・手)

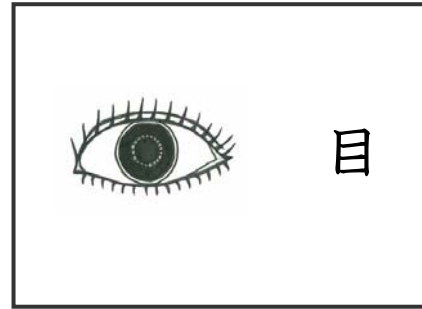
●( )の 中に ひらがなで かんじの よみかたを かいて ください。

Write the reading of KANJI in HIRAGANA into parentheses "( )".

Isulat ang basa ng KANJI sa HIRAGANA sa panaklong "( )".



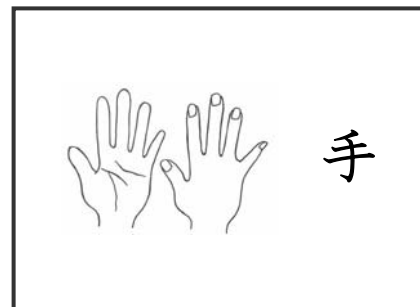
( )



( )



( )



( )



6-3 かけるかな？（口・目・耳・手）

口	丨 凵 口 口	口			
目	目 目 目	目 目 目			
耳	耳 耳	耳 耳 耳			
手	手 手	手 手			



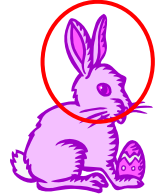
6-4 よんでみよう! かいてみよう! (口・目・耳・手)

● ( )の 中に ひらがなで かんじの よみかたを かいて ください。

Write the reading of KANJI in HIRAGANA into parentheses "( )".

Isulat ang basa ng KANJI sa HIRAGANA sa panaklong "( )".

① うさぎの 耳 ( ) は ながい です。



② うさぎの 目 ( ) は あかい です。

③ 水で 手 ( ) を あらいます。



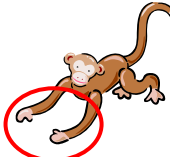
④ 口 ( ) を あけます。

● □に かんじを かいて ください。

Write KANJI in "□"[box].

Isulat ang KANJI sa loob ng "□" [kahon].

① うさぎ の みみ

② さる の て 

③ め と くち



6-5 よめるよ！ かけるよ！（口・目・耳・手）

● ぶんにあうかんじを下の□からえらんでかいてください。

Choose and write the appropriate KANJI from the "□"[box] below to complete the sentence.

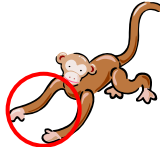
Piliin at isulat ang tamang KANJI mula sa "□" [kahon] sa ibaba na naaangkop sa pangungusap.

① かばの □ は おおきいです。



かば: hippopotamus / hipopotamo

② さるの □ は ながいです。



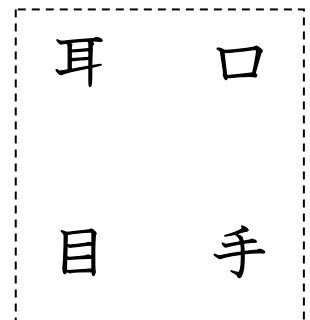
③ うさぎの □ は ながいです。



④ ねこの □ は ひかります。



ひかります: shine / kumislap



● かんじとよみかたをつないでください。

Draw a line to connect each KANJI to its reading.

Pagdugtungin ng linya ang KANJI sa basa nito.

口 火 手 水 山 中  
・ ・ ・ ・ ・ ・

み て ひ な や く  
ず て ひ な や く  
か ま ち

上 目 耳 下 川  
・ ・ ・ ・ ・

み か め う し  
み か め う し  
わ わ え た