

2-1 新しいかん字 (暑・寒・温・度・息・氷)



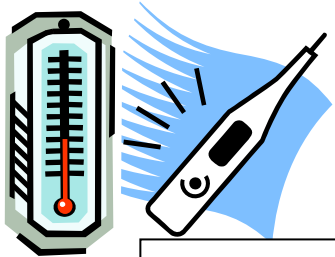
暑い

あつ い
calor



寒い

さむ い
frio



温度

おん ど
temperatura



息

いき
respiração

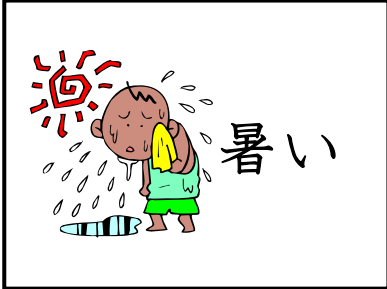


氷

こおり
gelo

2-2 読めるかな？（暑・寒・温・度・息・氷）

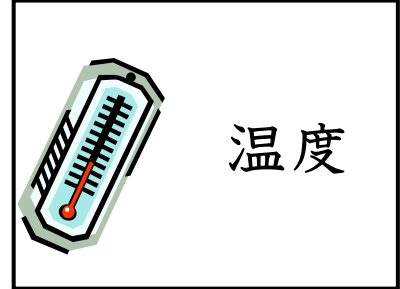
●（ ）の 中 に ひらがなで かん字の 読みかたを 書いて ください。



（ ）い



（ ）い



（ ）



（ ）



（ ）

2-3 書けるかな？ (暑・寒・温・度・息・氷)

暑 暑 暑 暑 暑 暑 暑 暑 暑 暑 暑

暑	暑	暑			
---	---	---	--	--	--

寒 寒 寒 寒 寒 寒 寒 寒 寒 寒 寒

寒	寒	寒			
---	---	---	--	--	--

温 温 温 温 温 温 温 温 温 温 温

温	温	温			
---	---	---	--	--	--

度 度 度 度 度 度 度 度 度

度	度	度			
---	---	---	--	--	--

息 息 息 息 息 息 息 息

息	息	息			
---	---	---	--	--	--

氷 氷 氷

氷	氷	氷			
---	---	---	--	--	--

2-4 読んでみよう!書いてみよう!(暑・寒・温・度・息・氷)

●()の 中 に ひらがなで かん字の 読みかたを 書いて ください。

①寒()いと息()が白く見えます。

②水の温度()をはかります。



③暑()いので、氷()を
たくさんいれてジュースをのみます。

●□に かん字を 書いて ください。

①へやの

お	ん

ど	

 は 30

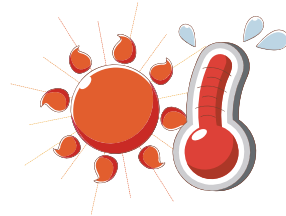
ど	

 です。

②きょうは

あ	つ

 い です。



③

み	ず

 に

こ	おり

 を たくさん いれます。



④

さ	む

 い

ひ	

 日 が つづきます。

⑤

い	き

 が 白い です。



2-5 読めるよ！書けるよ！（暑・寒・温・度・息・氷）

● 読みましょう。

日本の冬は11月ごろから2月ごろまでです。冬は南の九州きゅうしゅうでもとても寒く、ときどき雪がふります。寒い時は、息がまっ白に見えます。

北海道ほっかいどうでは、町も山も林も11月ごろから3月ごろまで雪におおわれています。

温度が、マイナス30度になるところもあります。



りゅう氷がくるところ



北海道の東の方では、1月の終わりごろ北から大きい氷がたくさんながれてきて、海は氷でいっぱいになります。この氷のことを「りゅう氷ひょう」といいます。3月の終わりには、南から風がふくので、りゅう氷は、北の海へ帰っていきます。

(1) 日本の冬はいつごろですか。

(2) 1月の終わりごろ、北海道の東の海に何が来ますか。