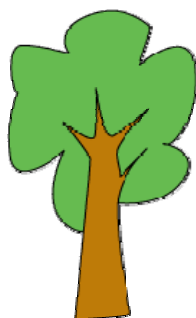
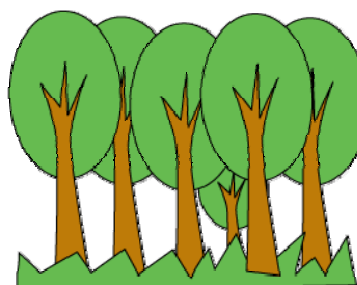


5-1 あたらしい かんじ (木・林・森)



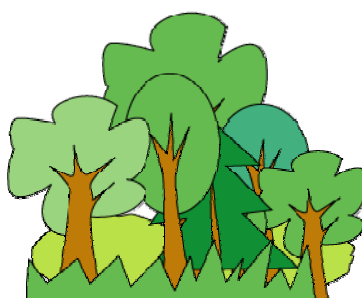
木

き  
árvore



林

はやし  
bosque



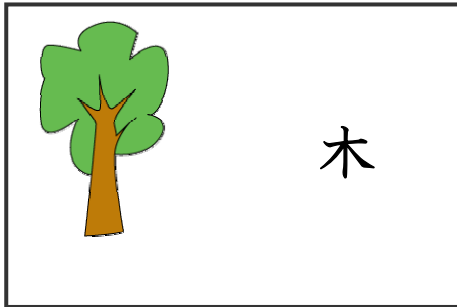
森

もり  
floresta

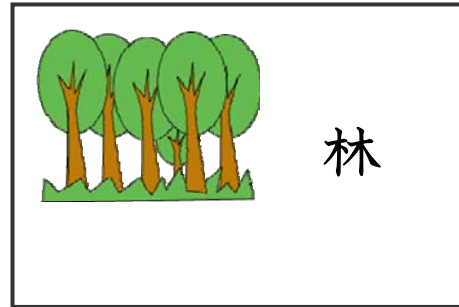
5-2 よめるかな? (木・林・森)

● ( )の 中に ひらがなで かんじの よみかたを かいて ください。

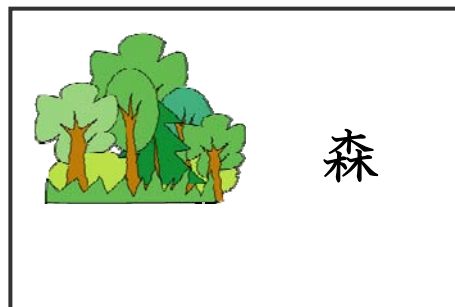
Escreva a leitura dos kanjis em hiragana entre os parênteses.



( )



( )



( )



5-3 かけるかな？（木・林・森）

	一 十 才 木				
	一 十	林 木 木 木	林 林 林		
	森 森	森 森 森 森 森	森 森 森 森 森		



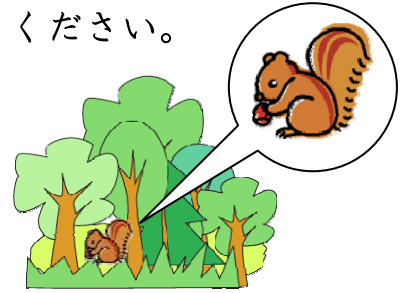
5-4 よんでみよう！ かいてみよう！（木・林・森）

● ( )の 中に ひらがなで かんじの よみかたを かいて ください。

Escreva a leitura dos kanjis em hiragana entre os parênteses.

① 森 ( ) の中に りすが います。

りす : esquilo



② 木 ( ) の 下に いぬが います。



③ いえの ちかくに 林 ( ) が あります。

● □に かんじを かいて ください。

Escreva no □ o kanji adequado.

① き の うえ



② はやし の なか



③ もり の どうぶつ

どうぶつ : animal

5-5 よめるよ！ かけるよ！（木・林・森）

● よみましょう。 Vamos ler.

- ① がっこうの ちかくに 森が あります。
- ② 森の 中には、いろいろな どうぶつが います。
- ③ 木の 上には、とりが います。
- ④ 川が ながれて います。
- ⑤ 林の 中は すずしいです。

● どこに すんで いますか。 Onde vivem?

森の どうぶつ

川の どうぶつ



りす



ふくろう



おたまじゃくし



かえる



うさぎ



さかな

- ① りすは、 に すんで います。
- ② おたまじゃくしは、 に すんで います。
- ③ うさぎは、 に すんで います。
- ④ さかなは、 に すんで います。
- ⑤ ふくろうは、 に すんで います。

## 80 kanjis



- なんと よみますか。ひらがなで かいて ください。

Como se lê? Escreva em hiragana.

森

--	--

山

--	--

木

--

水

--	--

林

--	--	--

火

--

川

--	--

中

--	--

上

--	--

下

--	--