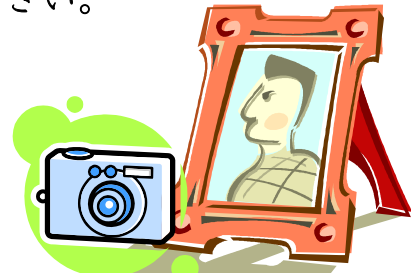
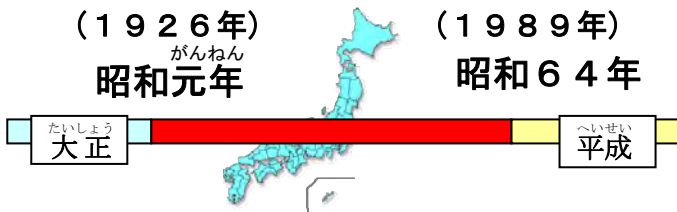


30-1 新しい漢字（昭・和・真・族・階・登）

● 漢字の いみと かたちを よく おぼえてください。



昭和

しょう わ
Era Showa

写真

しゃ しん
fotografia



家族

か ぞく
família



二階

に かい
segundo andar



登る

のぼる
subir / escalar

昭和 (1926年~1989年)

2つの大きいせんそうがありました。

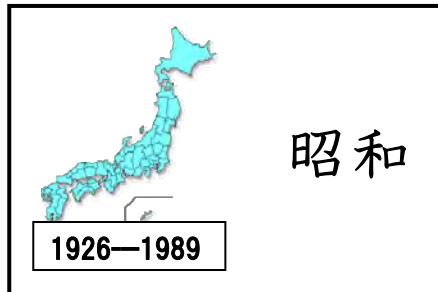
1945年にせんそうは終わりました。

せんそうの後、日本は へいわ 平和になりました。

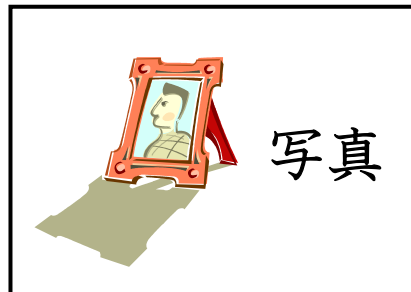


30-2 読めるかな？（昭・和・真・族・階・登）

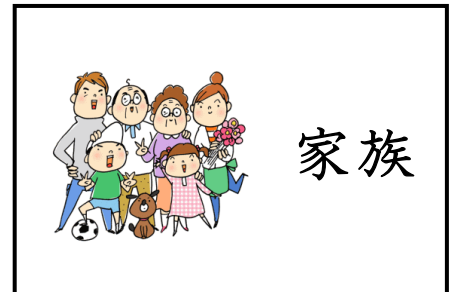
- （ ）の中にひらがなで漢字の読みかたを書いてください。
読みかたを書いたら、声にだして読みましょう。



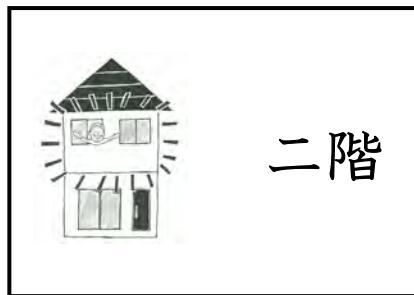
()



()



()



()



()る

30-3 書けるかな？（昭・和・真・族・階・登）

- 書きじゅんを見ながら一字ずつていねいに書いてください。
書きおわったら、「漢字れんしゅうノート」にもっと書いてみましょう。

	丨	日	日	日	日	昭	昭	昭	昭	昭	
昭	昭	昭									
	ノ	ニ	千	禾	禾	禾	禾	和	和		
和	和										
	一	十	亡	市	青	青	青	直	真	真	
真	真	真									
	丨	ナ	ナ	ナ	ナ	ナ	族	族	族	族	
族	族	族									
	ノ	了	阝	阝	阝	阝	阝	阝	階	階	階
階	階	階									
	フ	フ	フ	フ	フ	フ	登	登	登	登	
登	登	登									

Escreva várias vezes, lendo os kanjis em voz alta.

にわ

庭								
---	--	--	--	--	--	--	--	--

--	--	--	--	--	--	--	--	--

すみ

炭								
---	--	--	--	--	--	--	--	--

--	--	--	--	--	--	--	--	--

あぶら

油								
---	--	--	--	--	--	--	--	--

--	--	--	--	--	--	--	--	--

まめ

豆								
---	--	--	--	--	--	--	--	--

--	--	--	--	--	--	--	--	--

つぎ

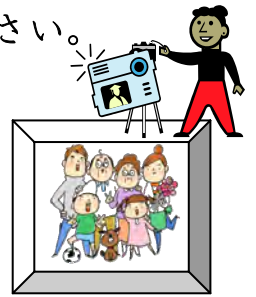
次								
---	--	--	--	--	--	--	--	--

--	--	--	--	--	--	--	--	--

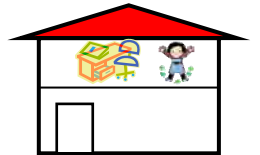
30-4 読んでみよう! 書いてみよう! (昭・和・真・族・階・登)

● () の中に ひらがなで 漢字の 読みかたを 書いて ください。

① 1月1日に 写真 () を とりました。
 これは、わたしの 家族 () 写真です。



② わたしの へやは 二階 () に あります。



③ お父さんは きょねん ふじ山に 登 () りました。



④ おばあさんの たん生日は、1939年3月18日です。
 昭和 () に 生まれました。



● □に 漢字を 書いて ください。

しょう わ

① おばあさんは、

 に 生まれました。

か ぞく しゃ しん

② これは、

 の

 です。



かい のぼ

③

 段を

 ります。



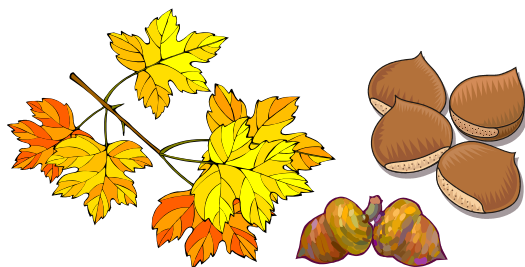
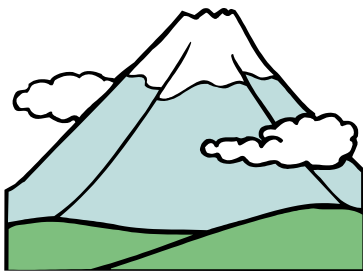
30-5 読めるよ!書けるよ!(昭・和・真・族・階・登)

● 読みましょう。

ぼくのおばあさんは昭和14年に生まれました。今71才です。とても元気です。毎日朝早く起きて、^{たい}体そうをします。

おばあさんは、日曜日に近くの山に登ります。山の上から遠くを見ると、とても気持ちがいいそうです。夕方、おみやげをもって家に帰ってきます。

おみやげは、山で拾ったきれいな木の葉や、木の実です。ぼくは、おみやげを2階のぼくのへやのつくえの上にかざります。山へ行ったみたいな気がします。



(1) この人のおばあさんは今何才ですか。

.....
(2) おばあさんは日曜日に何をしますか。

.....

30 課 Unidade 30

解答 Respostas

30 課 Unidade 30

- 30-2 ● 昭和:(しょうわ) 写真:(しゃしん) 家族:(かぞく)
二階:(にかい) 登る:(のぼ)る
- 30-4 ● ①写真(しゃしん)、家族(かぞく) ②二階(にかい)
③登(のぼ) ④昭和(しょうわ)
- ①昭和 ②家族、写真 ③階、登
- 30-5 ● (1) 71才
(2) 近くの山に登ります。

翻訳 Tradução

30-4 Vamos ler! Vamos escrever!

- Escreva a leitura dos kanjis em hiragana entre os parênteses.
- ① Tiramos fotos no dia 1º de janeiro. Esta é a foto da minha família.
 - ② O meu quarto fica no segundo andar.
 - ③ Papai escalou o Monte Fuji no ano passado.
 - ④ O aniversário da vovó é dia 18 de março de 1939. Nasceu na era Showa.
- Escreva no □ o kanji adequado.
- ① Vovó nasceu na era Showa.
 - ② Esta é a foto da família.
 - ③ Subimos as escadas.

30-5 Sei ler! Sei escrever!

- Vamos ler.

Minha avó nasceu no ano 14 da era Showa (1939). Agora está com 71 anos. Tem muita saúde. Acorda cedo todos os dias e faz ginástica.

Aos domingos Vovó sobe uma montanha que fica na redondeza. Ela se sente muito bem ao olhar para longe, lá do alto. À tarde volta para casa com presentinhos.

Os presentinhos são os frutinhas e folhas das árvores que catou na montanha. Eu coloco os presentinhos em cima da minha escrivaninha que fica no quarto do segundo andar. Sinto-me como se tivesse ido à montanha.

- (1) Quantos anos tem a avó desta pessoa?
- (2) O que a avó faz aos domingos?