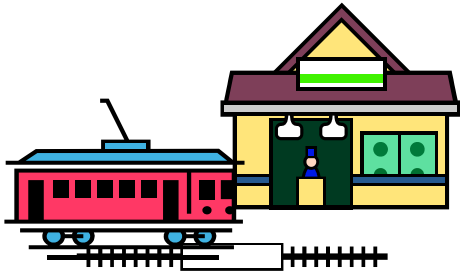


### 9-1 新しいかん字 (駅・病・院・薬・医・者)

● かん字の いみと かたちを よく おぼえてください。



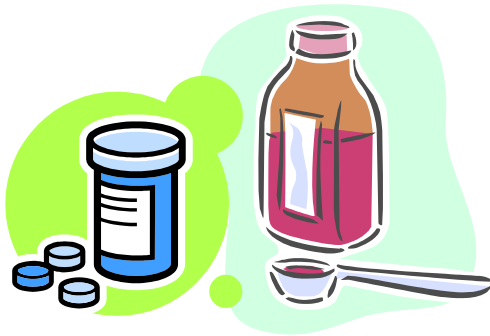
駅

えき  
estação



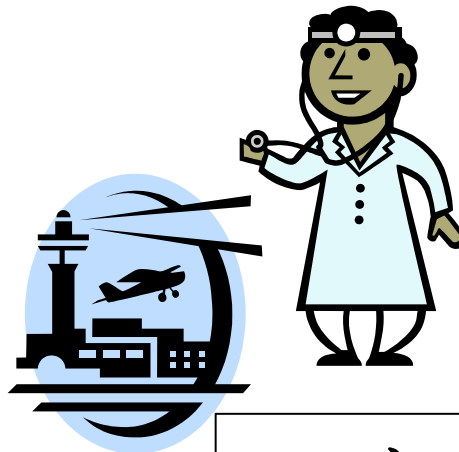
病院

びょう いん  
hospital



薬

くすり  
remédio



医者

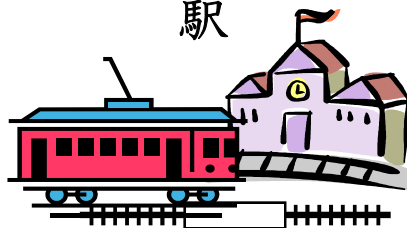
い しゃ  
médico

くうこう  
空港



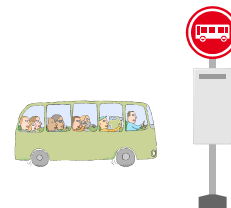
ひこうき

駅



電車

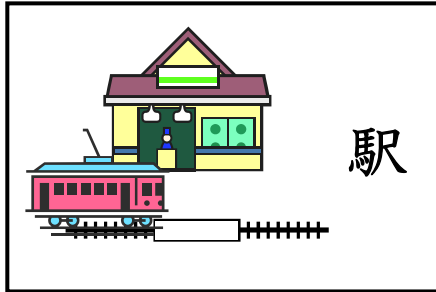
バス<sup>てい</sup>停



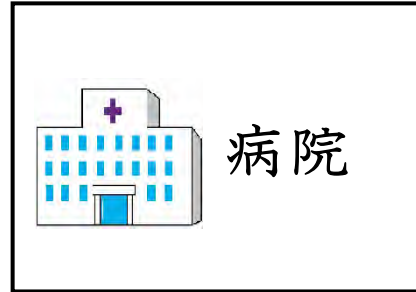
バス

9-2 読めるかな？（駅・病・院・薬・医・者）

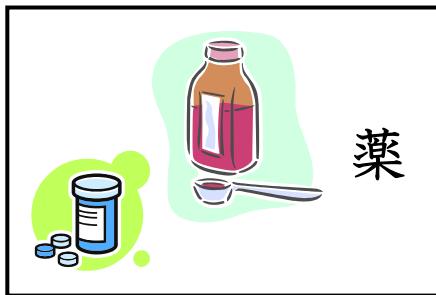
- （ ）の中に ひらがなで かん字の 読みかたを 書いて ください。  
読みかたを 書いたら、声に だして 読みましょう。



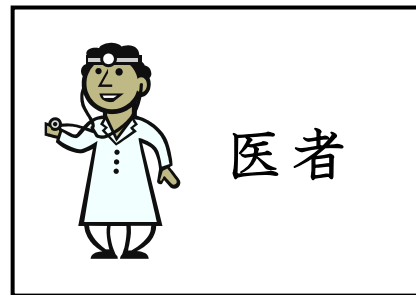
( )



( )



( )



( )

### 9-3 書けるかな？（駅・病・院・薬・医・者）

- 書きじゅんを見ながら一字ずつていねいに書いてください。  
書きおわったら、「かん字れんしゅうノート」にもっと書いてみましょう。

	マ	馬	馬	馬	馬	馬	馬	馬	馬	馬	馬	馬	馬	馬
駅	駅	駅												
	病	病	病	病	病	病	病	病	病	病	病	病	病	病
病	病	病												
	院	院	院	院	院	院	院	院	院	院	院	院	院	院
院	院	院												
	薬	薬	薬	薬	薬	薬	薬	薬	薬	薬	薬	薬	薬	薬
薬	薬	薬												
	医	医	医	医	医	医	医	医	医	医	医	医	医	医
医	医	医												
	者	者	者	者	者	者	者	者	者	者	者	者	者	者
者	者	者												

Escreva várias vezes, lendo os kanjis em voz alta.

えき

駅								
---	--	--	--	--	--	--	--	--

--	--	--	--	--	--	--	--	--

びょう いん

病	院							
---	---	--	--	--	--	--	--	--

--	--	--	--	--	--	--	--	--

くすり

薬								
---	--	--	--	--	--	--	--	--

--	--	--	--	--	--	--	--	--

い しゃ

医	者							
---	---	--	--	--	--	--	--	--

--	--	--	--	--	--	--	--	--

--	--	--	--	--	--	--	--	--

--	--	--	--	--	--	--	--	--

9-4 読んでみよう!書いてみよう! (駅・病・院・薬・医・者)

● ( ) の中に ひらがなで かん字の 読みかたを 書いて ください。

① 駅 ( ) では 電車に のったり、おりたり します。

② けがをした 人を 病院 ( ) へ  
はこびます。



③ お医者 ( ) さんから 薬 ( ) を  
もらいました。



● □に かん字を 書いて ください。

① <sup>えき</sup> □ □ から <sup>びょう</sup> □ □ <sup>いん</sup> □ □ まで 歩きました。



② お <sup>い</sup> □ □ <sup>しゃ</sup> □ □ さんに みてもらいました。



③ <sup>くすり</sup> □ □ を もらいました。

### 9-5 読めるよ！書けるよ！（駅・病・院・薬・医・者）

● 読みましょう。

おばあさんが病にゅういん気になって、入院にゅういんしました。わたしは、  
おばあさんのおみまいおみまいに行きました。  
入院する：hospitalizar-se  
おみまい：visitar um doente

駅から、10分くらい歩いて、病院につきました。  
おばあさんのへやは315号のへやです。へやに入ると、  
おばあさんはねていました。

そばにすわっていると、かんごしかんごしさんが薬をもって  
来ました。おばあさんは、目をあけました。  
かんごし：enfermeiro(a)

かんごしさんは、おばあさんに、  
「これをのんで、早くよくなってくださいね。」  
と言いました。



おばあさんの病気がよくなって、早く家に帰れたらいいと思います。

(1) 駅から病院まで歩いてどのくらいかかりますか。

-----  
(2) かんごしさんはおばあさんに何をあげましたか。  
-----

## 9 課 Unidade 9

### 解答 Respostas

- 9-2 ● 駅：(えき) 病院：(びょういん) 薬：(くすり) 医者：(いしゃ)
- 9-4 ● ① 駅 (えき) ② 病院 (びょういん) ③ 医者 (いしゃ)、薬 (くすり)
- ① 駅、病院 ② 医者 ③ 薬
- 9-5 ● (1) 10 分くらい  
(2) 薬

### 翻訳 Tradução

#### 9-4 Vamos ler! Vamos escrever!

- Escreva a leitura dos kanjis em hiragana entre os parênteses.

- ① Na estação subimos e descemos do trem.  
② Levamos a pessoa ferida para o hospital.  
③ O médico receitou o remédio.

- Escreva no  o kanji adequado.

- ① Andei da estação até o hospital.  
② Fiz uma consulta médica.  
③ Receitaram o remédio.

#### 9-5 Sei ler! Sei escrever!

- Vamos ler.

A vovó ficou doente e foi hospitalizada. Eu fui visitar a vovó doente.

Andando 10 minutos da estação, cheguei ao hospital. O quarto da vovó é número 315. Ao entrar no quarto, a vovó estava dormindo.

Quando estava sentada ao seu lado, a enfermeira trouxe o remédio. A vovó abriu os olhos.

A enfermeira disse:

- “Beba isso e melhore logo.”

Como seria bom se a vovó melhorasse da doença e pudesse voltar logo para casa.

(1) Demora quanto tempo da estação até o hospital?

(2) O que a enfermeira deu para a vovó?