

6-1 新しいかん字 (悪・安・苦・速・深)

● かん字の いみと かたちを よく おぼえてください。



悪い

わる い
mau / mal



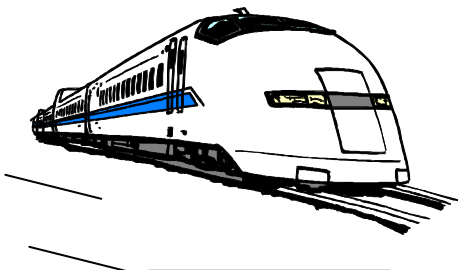
安い

やす い
barato



苦しい

くる しい
penoso /
com dificuldade



速い

はや い
rápido



深い

ふか い
fundo

6-2 読めるかな？（悪・安・苦・速・深）

- （ ）の中にひらがなでかん字の読みかたを書いてください。
読みかたを書いたら、声にだして読みましょう。



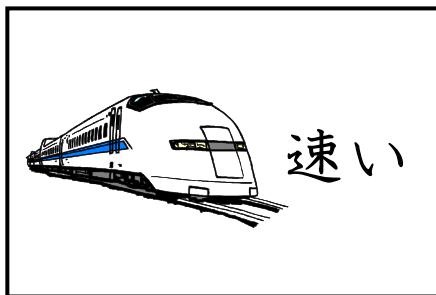
()い



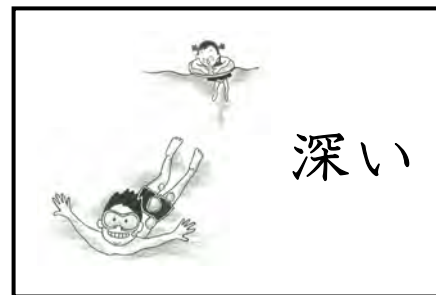
()い



()い



()い



()い

Escreva várias vezes, lendo os kanjis em voz alta.

わる

悪	い							
---	---	--	--	--	--	--	--	--

--	--	--	--	--	--	--	--	--

やす

安	い							
---	---	--	--	--	--	--	--	--

--	--	--	--	--	--	--	--	--

くる

苦	し	い						
---	---	---	--	--	--	--	--	--

--	--	--	--	--	--	--	--	--

はや

速	い							
---	---	--	--	--	--	--	--	--

--	--	--	--	--	--	--	--	--

ふか

深	い							
---	---	--	--	--	--	--	--	--

--	--	--	--	--	--	--	--	--

6-4 読んでみよう！書いてみよう！（悪・安・苦・速・深）

●（ ）の中に ひらがなで かん字の 読みかたを 書いて ください。

①テストの 点が 悪（ ） かった です。



②深（ ）い 海には めずらしい魚がいます。

③速（ ）く 走ったから
息が苦（ ）しいです。

④安（ ）い シャツを 買いました。



¥300

● □に かん字を 書いて ください。

①このシャツは

やす	

 いです。

②きょうは天気が

わる	

 いです。

③

はや	

 く走ると、息が

くる	

 しく なります。



④この海は

ふか	

 い です。

6-5 読めるよ！書けるよ！（悪・安・苦・速・深）

- （ ）の中からことばをえらんで、絵にあうぶんにしてください。
Escolha a palavra que está dentro dos parênteses e forme frases adequadas à figura.

(1)かぜを ひきました。

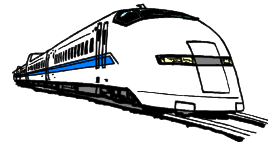
鼻水や せきが出るので、
(楽しい・新しい・苦しい)です。



(2)この プールは、とても (深い・寒い・暑い)です。

(3)^{しん}新かん線は、1 時間に 250km 走ります。

とても (広い・速い・高い)です。



(4)このけしゴムはひとつ十円です。このけしゴムは
(長い・安い・重い)です。

- つぎのことは、よいですか。悪いですか。 É bom ou ruim?

(1)友だちの ふでばこを かくす。(よい・悪い)

(2)おじいさんの にもつを 持って あげる。
(よい・悪い)

(3)算数の 時間に まんがを 読む。(よい・悪い)

(4)教室を きれいに そうじする。(よい・悪い)

(5)お父さんが ねて いる 近くで、大きい 声で 歌う。
(よい・悪い)

6 課 Unidade 6

解答 Respostas

- 6-2 ● 悪い:(わる)い 安い:(やす)い 苦しい:(くる)しい
速い:(はや)い 深い:(ふか)い
- 6-4 ● ①悪(わる) ②深(ふか) ③速(はや)、苦(くる) ④安(やす)
- 6-5 ● ①安 ②悪 ③速、苦 ④深
- 6-5 ● (1) 苦しい (2) 深い (3) 速い (4) 安い
● (1) 悪い (2) よい (3) 悪い (4) よい (5) 悪い

翻訳 Tradução

6-4 Vamos ler! Vamos escrever!

- Escreva a leitura dos kanjis em hiragana entre os parênteses.

- ① A nota da prova foi ruim.
- ② No fundo do mar há peixes raros.
- ③ Como corri rápido a respiração está difícil.
- ④ Comprei uma camisa barata. ① A nota da prova foi péssima.

- Escreva no o kanji adequado.

- ① Esta camisa é barata.
- ② Hoje o tempo está ruim.
- ③ Se correr rápido a respiração fica difícil.
- ④ Este mar é fundo. ① Esta camisa é barata.

6-5 Sei ler! Sei escrever!

- Escolha a palavra que está dentro dos parênteses e forme frases adequadas à figura.

- (1) Fiquei com gripe.
O nariz está escorrendo e tenho tosse, então estou (alegre – novo – sofrendo)
- (2) Esta piscina é muito (funda – tempo frio – tempo quente).
- (3) O trem bala corre a 250km por hora. É muito (largo – rápido – alto)
- (4) Esta borracha custa 10 ienes. Esta borracha é (comprida – barata – pesada).

- É bom ou ruim?

- (1) Esconder o estojo do colega. (Bom – Mau)
- (2) Carregar a mala do vovô. (Bom – Mau)
- (3) Ler revista em quadrinhos na aula de matemática. (Bom – Mau)
- (4) Limpar bem a sala de aula. (Bom – Mau)
- (5) Cantar bem alto perto do pai que está dormindo. (Bom – Mau)