

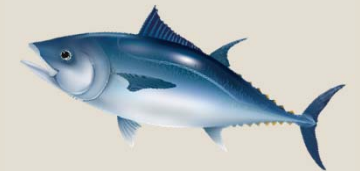
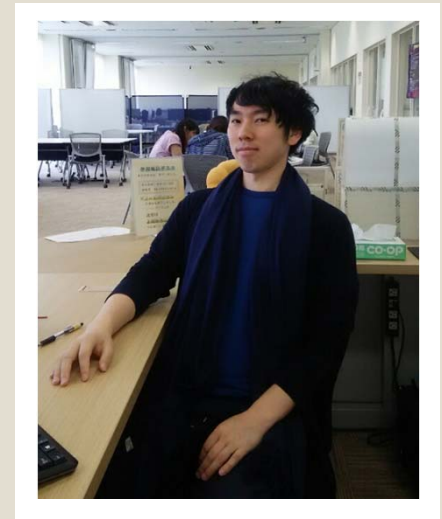
卒論がわかりやすくなる

# データの処理と表現方法

図書館4F 学習相談デスク LC 佐久間翔

# 自己紹介

- 佐久間 翔
- 東京外国語大学 大学院 博士後期 国際社会
- 専門：計量経済学・開発経済学・貿易投資論
- 職歴：日系金融機関など



# このガイダンスの目的

卒論でデータを使いそうだけど、よくわからない…



自分でできそう！

- 卒論執筆に必要な知識とやり方をピンポイントで説明します！

# 全体の流れ

- なぜデータを利用するのか？
- 見え方の違い
- きちんと見せて伝えるために
- 見せ方(図)の種類
- 使うソフト
- 作業の基本
- エクセル作業の3ステップ
- 行と列について
- 実際にやってみよう！
- 最後に

# なぜデータを利用するのか？

論拠



説得力



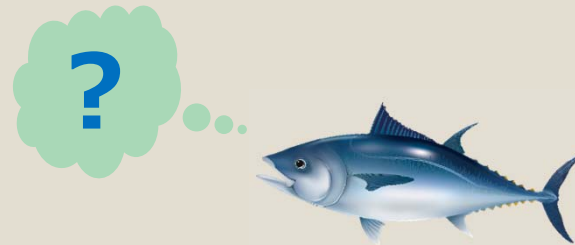
読み手の理解

# 見え方の違い

## (例) 衆議院選挙の投票率に関する情報

### ●文章だと・・・




12月の衆院選の投票率は、前回と比べ全国平均で67.94%から68.20%へ、福井県では75.71%から76.32%へ上昇した一方で、大阪府では前回の62.52%から60.40%へと低下した。



# 見え方の違い

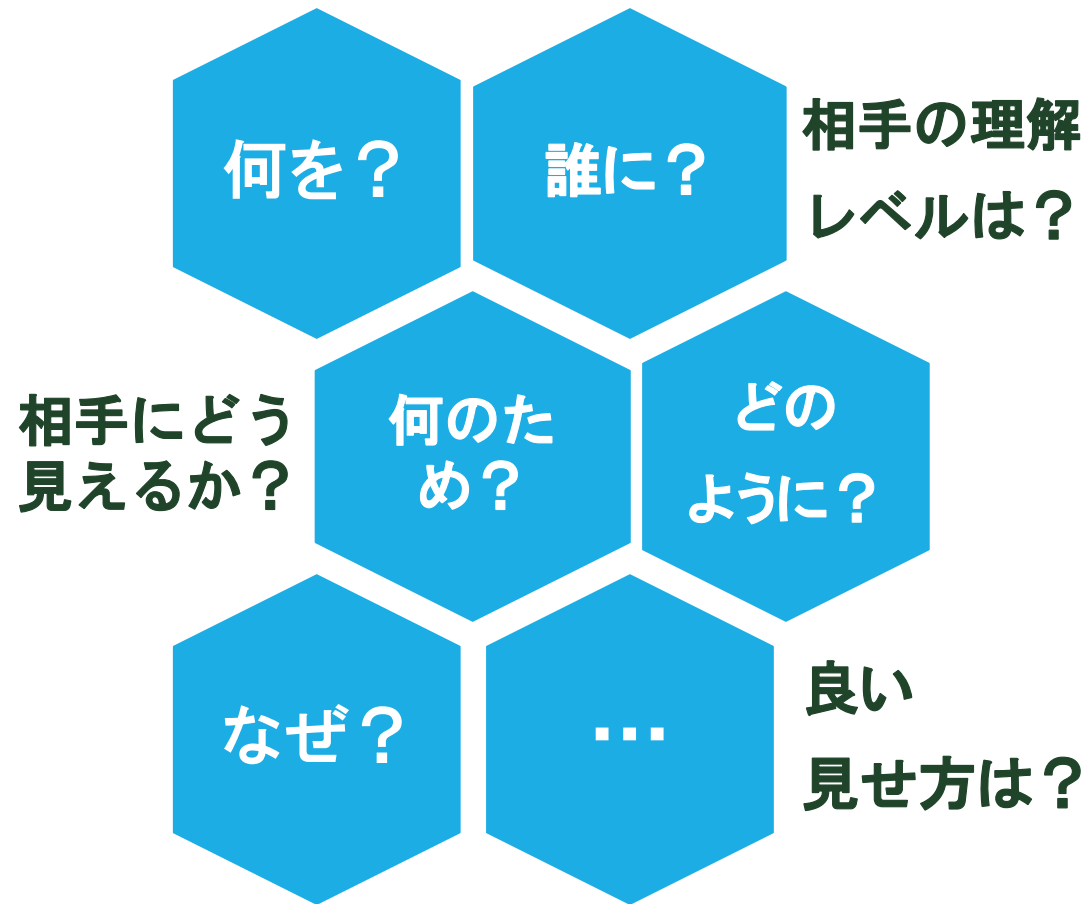
## ●表を加えると・・・

### ◎投票率の変化

	前回	今回（12月）
全国平均	67.94	 68.20
福井県	75.71	 76.32
大阪府	62.52	 60.40

12月の衆院選の投票率は、前回と比べ全国平均で67.94%から68.20%へ、福井県では75.71%から76.32%へ上昇した一方で、大阪府では前回の62.52%から60.40%へと低下した。

# きちんと見せて伝えるために

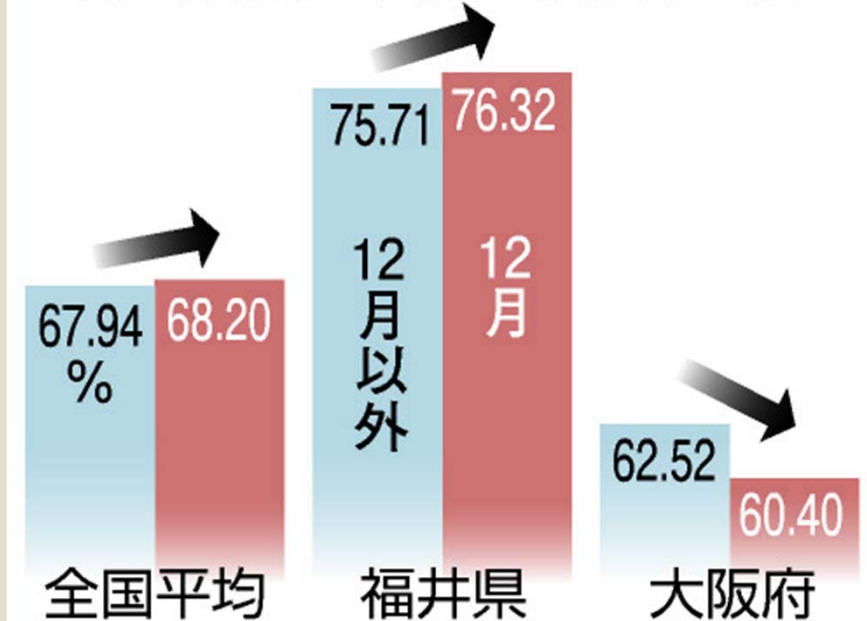




# 見せ方(図)の種類

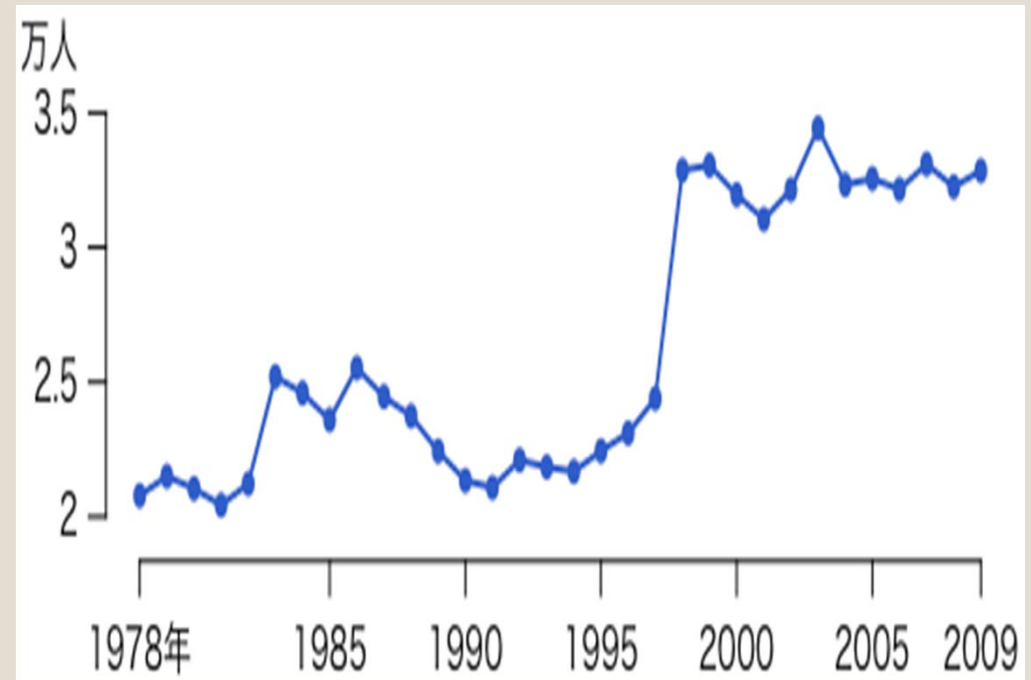
## ●棒グラフ

12月の衆院選、大阪は投票率が低い



➤ 異なる要素の比較

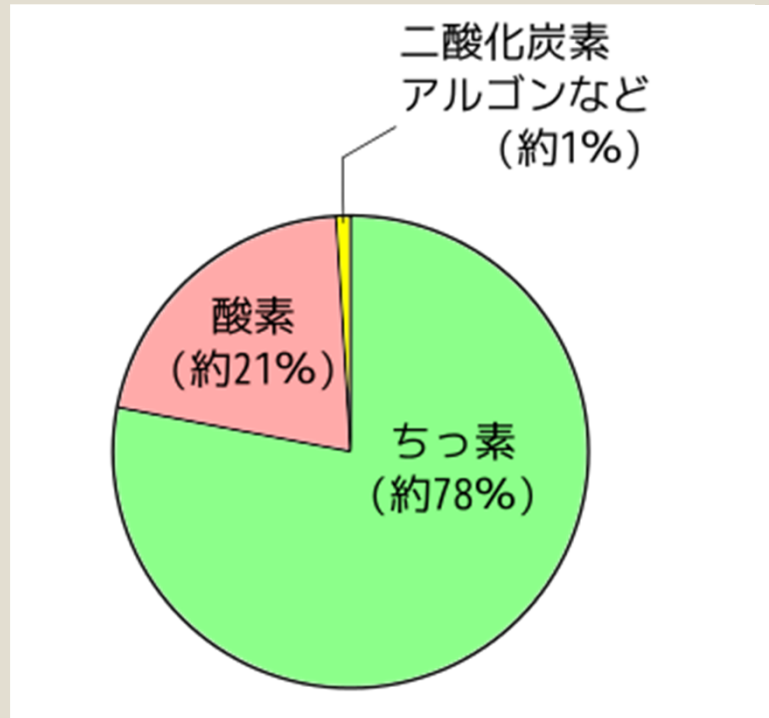
## ●折れ線グラフ



➤ 時系列の変化

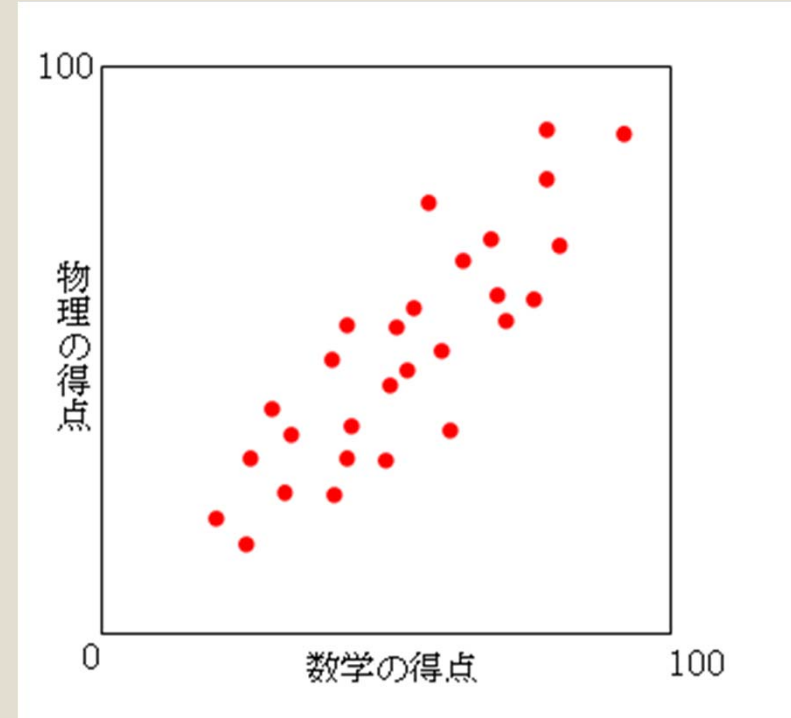
# 見せ方(図)の種類

## ●円グラフ



➤ 全体に占める割合

## ●散布図



➤ 二つの要素の相関

# 使うソフト

データを加工する  
表を作る  
図を作る（グラフを作る）



文章を書く！



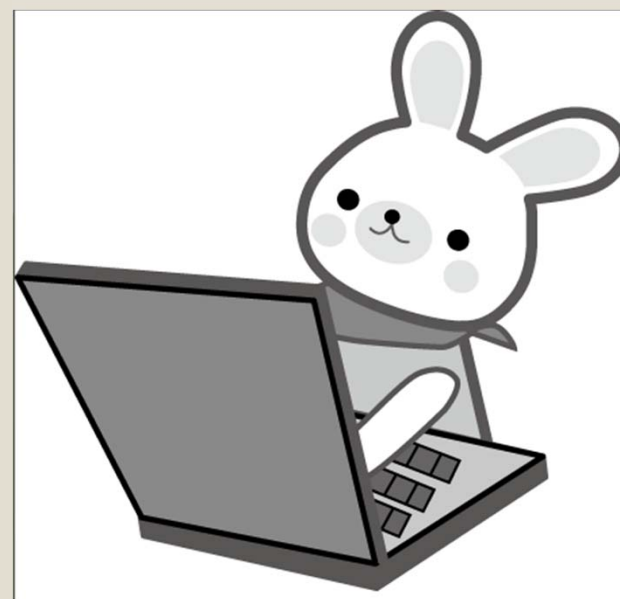
➤ 加工  
エクセル



➤ 挿入  
ワード

# 作業の基本

- 作業したら、バックアップ°
- データ定義を把握
- データ入手先を明記
- 利用目的は、はっきりと



# エクセル作業の3ステップ

加工

- 元データ（生データ）を取り込んでデータセットをつくる
- データを整える

集計

- 必要に応じて計算を行う

アウトプット

- データを“見やすい形”にまとめる

データ  
サイズ

# 行と列について

- 横が行 縦が列
- どちらにどの項目を入れるか
  - 基本は“数量が多いほうが行”
  - または“数量が今後増えやすいほうが行”
  - イメージは・・・

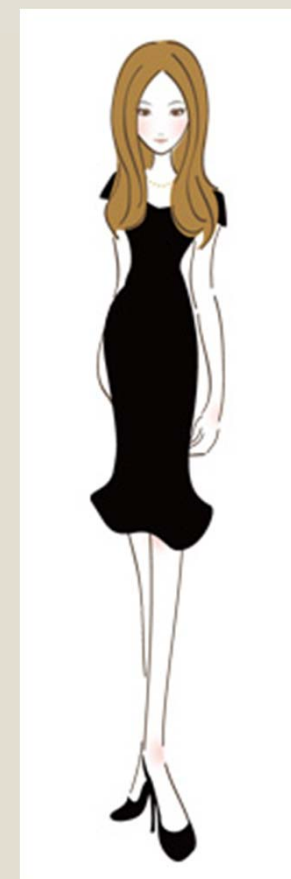


## やってみよう！ K子の場合

中国の経済規模が大きく成長してる。  
近年のその成長ぶりを見せたい…



中国・韓国・日本の、最近15年間の  
GDPを比較したデータを載せよう！



WDI - Excel

ファイル ホーム 挿入 ページレイアウト 数式 データ 校閲 表示 開発 Foxit PDF サインイン

A1 : fx Country Name

	A	B	C	D	E	F	G	H	I	J
1	Country Name	Country Code	Indicator Name	Indicator Code	1960	1961	1962	1963	1964	1965
2	World	WLD	Access to electricity (% of population)	EG.ELC.ACCS.ZS						
3	World	WLD	Adjusted net national income (annual % growth)	NY.ADJ.NNTY.KD.ZG						
4	World	WLD	Adult literacy rate, population 15+ years, both sexes (%)	SE.ADT.LITR.ZS						
5	World	WLD	Agricultural land (% of land area)	AG.LND.AGRI.ZS		36.03284	36.12377	36.23987	36.33344	36.42701
6	World	WLD	Agricultural land (sq. km)	AG.LND.AGRI.K2		38861709	38959771	39084993	39185903	39287813
7	World	WLD	Air transport, freight (million ton-km)	IS.AIR.GOOD.MT.K1						
8	World	WLD	All education staff compensation, primary (% of total expenditure)	SE.XPD.MPRM.ZS						
9	World	WLD	Armed forces personnel (% of total labor force)	MS.MILT.TOTL.F.ZS						
10	World	WLD	Armed forces personnel, total	MS.MILT.TOTL.P1						
11	World	WLD	Average working hours of children, study and work, ages 7-14 (SL.TLF.0714.SW.TM)							
12	World	WLD	Average working hours of children, study and work, female, ages 7-14 (SL.TLF.0714.SW.FETM)							
13	World	WLD	Birth rate, crude (per 1,000 people)	SP.DYN.CBRT.IN	31.85008	31.12852	34.97192	36.13617	35.01932	34.00000
14	World	WLD	Central government debt, total (% of GDP)	GC.DOD.TOTL.GD.ZS						
15	World	WLD	Central government debt, total (current LCU)	GC.DOD.TOTL.CN						
16	World	WLD	Child employment in agriculture (% of economically active children)	SL.AGR.0714.ZS						
17	World	WLD	Child employment in agriculture, female (% of female economically active children)	SL.AGR.0714.FE.ZS						
18	World	WLD	Children out of school (% of primary school age)	SE.PRM.UNER.ZS						
19	World	WLD	Children out of school, female (% of female primary school age)	SE.PRM.UNER.FE.ZS						
20	World	WLD	CO2 emissions (kg per 2010 US\$ of GDP)	EN.AT.M.CO2E.KD.GD	0.839983	0.808567	0.7974	0.799599	0.792565	0.785631
21	World	WLD	CO2 emissions (kg per 2011 PPP \$ of GDP)	EN.AT.M.CO2E.PP.GD.KD						
22	World	WLD	CO2 emissions (kg per PPP \$ of GDP)	EN.AT.M.CO2E.PP.GD						
23	World	WLD	CO2 emissions (kt)	EN.AT.M.CO2E.KT	9396706	9434403	9818840	10355747	10947007	11458317
24	World	WLD	Commercial service exports (current US\$)	TX.VAL.SERV.CD.WT						
25	World	WLD	Commercial service imports (current US\$)	TM.VAL.SERV.CD.WT						
26	World	WLD	Computer, communications and other services (% of commercial exports)	TX.VAL.OTHR.ZS.WT						
27	World	WLD	Computer, communications and other services (% of commercial imports)	TM.VAL.OTHR.ZS.WT						
28	World	WLD	Cost to export (US\$ per container)	IC.EXP.COST.CD						
29	World	WLD	Cost to import (US\$ per container)	IC.IMP.COST.CD						
30	World	WLD	Death rate, crude (per 1,000 people)	SP.DYN.CDRT.IN	17.75097	15.0352	13.98424	13.75959	13.80532	13.85000
31	World	WLD	Emigration rate of tertiary educated (% of total tertiary educated)	SM.EMI.TERT.ZS						
32	World	WLD	Expenditure on education as % of total government expenditure	SE.XPD.TOTL.GB.ZS						
33	World	WLD	Exports of goods and services (% of GDP)	NE.EXP.GNFS.ZS	12.34945	11.91882	11.60618	11.76454	11.79549	12.00000
34	World	WLD	Exports of goods and services (annual % growth)	NE.EXP.GNFS.KD.ZG						
35	World	WLD	Fish species, threatened	EN.FSH.THRD.NO						
36	World	WLD	Food exports (% of merchandise exports)	TX.VAL.FOOD.ZS.UN				22.26802	22.28905	21.90000
37	World	WLD	Food imports (% of merchandise imports)	TM.VAL.FOOD.ZS.UN			20.75986	20.12885	19.31356	18.90000
38	World	WLD	Foreign direct investment, net (BoP, current US\$)	BN.KLT.DINV.CD						
39	World	WLD	Foreign direct investment, net inflows (% of GDP)	BX.KLT.DINV.WD.GD.ZS						
40	World	WLD	Forest area (% of land area)	AG.LND.FRST.ZS						
41	World	WLD	Forest area (sq. km)	AG.LND.FRST.K2						
42	World	WLD	GDP (constant LCU)	NY.GDP.MKTP.KN						
43	World	WLD	GDP (current LCU)	NY.GDP.MKTP.CN						
44	World	WLD	GDP (current US\$)	NY.GDP.MKTP.CD	1.36E+12	1.42E+12	1.52E+12	1.64E+12	1.8E+12	1.9E+12
45	World	WLD	GDP growth (annual %)	NY.GDP.MKTP.KD.ZG		4.302162	5.532285	5.178147	6.647586	5.500000

Data Country Series FootNote

準備完了

16:45 2016/07/28

# ●ファイル「WDI」をひらく



	Country	Series	FootNote	
30	World	WLD	Death rate, crude (per 1,000 people)	SP.DYN.CDRT.
31	World	WLD	Emigration rate of tertiary educated (% of total tertiary educated)	SM.EMITERT.Z
32	World	WLD	Expenditure on education as % of total government expenditure	SE.XPD.TOTL.C
33	World	WLD	Exports of goods and services (% of GDP)	NE.EXP.GNFS.Z
34	World	WLD	Exports of goods and services (annual % growth)	NE.EXP.GNFS.F
35	World	WLD	Fish species, threatened	EN.FSH.THRD.I
36	World	WLD	Food exports (% of merchandise exports)	TX.VAL.FOOD.Z
37	World	WLD	Food imports (% of merchandise imports)	TM.VAL.FOOD.Z
38	World	WLD	Foreign direct investment, net (BoP, current US\$)	BN.KLT.DINV.C
39	World	WLD	Foreign direct investment, net inflows (% of GDP)	BX.KLT.DINV.W
40	World	WLD	Forest area (% of land area)	AG.LND.FRST.Z
41	World	WLD	Forest area (sq. km)	AG.LND.FRST.F
42	World	WLD	GDP (constant LCU)	NY.GDP.MKTP.
43	World	WLD	GDP (current LCU)	NY.GDP.MKTP.
44	World	WLD	GDP (current US\$)	NY.GDP.MKTP.
45	World	WLD	GDP growth (annual %)	NY.GDP.MKTP.

準備完了

- シートが分かれていることを確認
- それぞれ何のデータが入っているか？ 必要なデータはどこか？

WDI - Excel

ファイル ホーム 挿入 ページレイアウト 数式 データ 校閲 表示 開発 Foxit PDF サインイン

A1 : Country Name

	AR	AS	AT	AU	AV	AW	AX	AY	AZ	BA	BB	BC	BD	BE	BF	BG	BH
1	1999	2000	2001	2002	2003	2004	2005	2006	2007	2008	2009	2010	2011	2012	2013	2014	2015
2		79.31317										83.07865		84.58465			
3	2.913554	5.326512	1.669357	1.79786	2.361557	4.197265	2.753867	4.160107	3.166566	0.17803	1.56676	4.672985	2.197942	2.254256	1.691412	2.335634	
4		81.90684										85.20098					
5	38.08345	38.12595	38.11035	38.0202	37.92546	38.00785	38.01925	37.92314	37.91015	37.88987	37.79025	37.77967	37.67571	37.78522	37.72634		
6	49370525	49430923	49410261	49292548	49169572	49275845	49290596	49202713	49189914	49153414	49023552	49010678	49161216	49302194	49225820		
7	108629.6	118257.2	110860.8	117506.7	124203.2	139032.9	136842.9	143203.1	151667.9	149198.4	175509.3	182025.6	183037.2	175051.3	175829.6	184315.2	188000.2
8																	
9	1.071925	1.049269	0.994484	0.979871	0.961026	0.922248	0.939192	0.935691	0.874251	0.871316	0.874587	0.869456	0.851988	0.844409	0.804367	0.796698	
10	29584140	29353100	28211700	28306950	28161400	27081142	28539442	27029682	27253882	27493342	27924096	28133971	28020079	28154374	27206623	27309630	
11																	
12																	
13	21.87426	21.61583	21.27245	21.02297	20.80363	20.65141	20.52182	20.37882	20.3007	20.21214	20.04524	19.85378	19.69521	19.61093	19.41544	19.34876	
14																	
15																	
16																	
17																	
18	15.64788	14.78082	14.27342	13.80067	12.43776	11.71271	11.14591	10.59725	9.37176	9.16594	9.05464	8.84107	8.87289	8.86684	8.96775		
19	18.789	17.73956	17.08008	16.43617	14.19488	13.56908	13.07991	12.23781	10.86982	10.40973	10.13077	9.80764	9.59162	9.56124	9.66389		
20	0.508555	0.499694	0.502088	0.495837	0.510344	0.513556	0.513198	0.509122	0.497971	0.500877	0.507098	0.510548	0.511791				
21	0.403347	0.394963	0.395066	0.387952	0.39612	0.395067	0.391292	0.38435	0.371838	0.370217	0.369608	0.368853	0.366643				
22	0.538763	0.514385	0.502207	0.484361	0.485671	0.471519	0.452296	0.427269	0.402265	0.389402	0.383605	0.378373	0.366643				
23	24191199	24799921	25408643	25639664	27154135	28543928	29614692	30667121	31286844	32049580	31902900	33516380	34649483				
24	1.55E+12	1.65E+12	1.65E+12	1.77E+12	1.95E+12	2.38E+12	2.64E+12	2.98E+12	3.56E+12	4.02E+12	3.58E+12	3.86E+12	4.41E+12	4.52E+12	4.81E+12	5.14E+12	4.85E+12
25	1.47E+12	1.58E+12	1.59E+12	1.67E+12	1.89E+12	2.28E+12	2.52E+12	2.81E+12	3.32E+12	3.81E+12	3.38E+12	3.66E+12	4.17E+12	4.32E+12	4.59E+12	4.94E+12	4.65E+12
26	41.1271	41.29922	42.0384	42.62524	41.31938	40.92759	39.92853	40.23412	40.49826	40.00294	41.97511	39.6237	43.03815	43.21873	43.70651	43.31799	44.08571
27	37.22752	36.33815	36.97757	37.53909	37.60208	37.15245	37.19287	38.04364	38.41308	38.75228	40.54257	37.26144	40.36513	40.30766	40.38627	40.45208	40.60369
28							1231.603	1225.191	1198.182	1335.863	1361.738	1390.448	1411.778	1484.259	1529.765	1559.882	

- 必要なデータを抜き出すためにフィルタをかける
- タブの「データ」→「フィルタ」

WDI - Excel

ファイル ホーム 挿入 ページレイアウト 数式 データ 校閲 表示 開発 Foxit PDF

A5 : fx World

Country Name	Country Code	Indicator Name	Indicator Code	1960	1961	1962
昇順(S)		Access to electricity (% of population)	EC.ELC.ACCS.ZS			
降順(Q)		Adjusted net national income (annual % growth)	NY.AD.JNNTY.KD.ZG			
色で並べ替え(I)		Adult literacy rate, population 15+ years, both sexes (%)	SE.ADT.LITR.ZS			
"Country Name" からフィルターをクリア(C)		Agricultural land (% of land area)	AG.LND.AGRI.ZS		36.03284	36.03284
色フィルター(I)		Agricultural land (sq. km)	AG.LND.AGRI.K2		38861709	389
テキストフィルター(F)		Air transport, freight (million ton-km)	IS.AIR.GOOD.MT.K1			
検索		All education staff compensation, primary (% of total expenditure)	SE.XPD.MPRM.ZS			
<input type="checkbox"/> Indonesia		Armed forces personnel (% of total labor force)	MS.MILT.TOTL.FZS			
<input type="checkbox"/> Iran, Islamic Rep.		Armed forces personnel, total	MS.MILT.TOTL.P1			
<input type="checkbox"/> Iraq		Average working hours of children, study and work, ages 7-14 (SL.TLF.0714.SW.TM)	SL.TLF.0714.SW.TM			
<input type="checkbox"/> Ireland		Average working hours of children, study and work, female, ages 7-14 (SL.TLF.0714.SW.FE.TM)	SL.TLF.0714.SW.FE.TM			
<input type="checkbox"/> Isle of Man		Birth rate, crude (per 1,000 people)	SP.DYN.CBRT.IN	31.85008	31.12852	34.0
<input type="checkbox"/> Israel		Central government debt, total (% of GDP)	GC.DOD.TOTL.GD.ZS			
<input type="checkbox"/> Italy		Central government debt, total (current LCU)	GC.DOD.TOTL.ON			
<input type="checkbox"/> Jamaica		Child employment in agriculture (% of economically active children)	SL.AGR.0714.ZS			
<input checked="" type="checkbox"/> Japan		Child employment in agriculture, female (% of female economically active children)	SL.AGR.0714.FE.ZS			
<input type="checkbox"/> Jordan		Children out of school (% of primary school age)	SE.PRM.UNER.ZS			
<input type="checkbox"/> Kazakhstan		Children out of school, female (% of female primary school age)	SE.PRM.UNER.FE.ZS			
<input type="checkbox"/> Kenya		CO2 emissions (kg per 2010 US\$ of GDP)	EN.ATM.CO2E.KD.GD	0.839983	0.808567	0.808567
		CO2 emissions (kg per 2011 PPP \$ of GDP)	EN.ATM.CO2E.PP.GD.KD			
		CO2 emissions (kg per PPP \$ of GDP)	EN.ATM.CO2E.PP.GD			
		CO2 emissions (kt)	EN.ATM.CO2E.KT	9396706	9434403	98
		Commercial service exports (current US\$)	TX.VAL.SERV.CD.WT			
		Commercial service imports (current US\$)	TM.VAL.SERV.CD.WT			
		Computer, communications and other services (% of commercial exports)	TX.VAL.OTHR.ZS.WT			
		Computer, communications and other services (% of commercial imports)	TM.VAL.OTHR.ZS.WT			
		Cost to export (US\$ per container)	IC.EXP.COST.CD			
		Cost to import (US\$ per container)	IC.IMP.COST.CD			
		Death rate, crude (per 1,000 people)	SP.DYN.CDRT.IN	17.75097	15.0352	13.0
		Emigration rate of tertiary educated (% of total tertiary educated)	SM.EMI.TERT.ZS			
		Expenditure on education as % of total government expenditure	SE.XPD.TOTL.GB.ZS			
		Exports of goods and services (% of GDP)	NE.EXP.GNFS.ZS	12.34945	11.91882	11.0
		Exports of goods and services (annual % growth)	NE.EXP.GNFS.KD.ZG			

● 国と項目をフィルタで指定する

WDI - Excel

ファイル ホーム 挿入 ページレイアウト 数式 データ 校閲 表示 開発 Foxit PDF

A5 : fx World

	A	B	C	D	E	F
1	Country Name	Country Code	Indicator Name	Indicator Code	1960	1961
3278	China	CHN	Access to electricity	EG.ELC.ACCS.ZS		
3279	China	CHN	Adjusted net national	NY.AD.J.NNTY.KD.ZG		
3280	China	CHN	Adult literacy rate, pc	SE.ADT.LITR.ZS		
3281	China	CHN	Agricultural land (% of	AG.LND.AGRI.ZS		36.4658
3282	China	CHN	Agricultural land (sq.	AG.LND.AGRI.K2		3423500
3283	China	CHN	Air transport, freight	IS.AIR.GOOD.MT.K1		
3284	China	CHN	All education staff co	SE.XPD.MPRM.ZS		
3285	China	CHN	Armed forces person	MS.MILT.TOTL.TF.ZS		
3286	China	CHN	Armed forces person	MS.MILT.TOTL.P1		
3287	China	CHN	Average working hou	SL.TLF.0714.SW.TM		
3288	China	CHN	Average working hou	SL.TLF.0714.SW.FE.TM		
3289	China	CHN	Birth rate, crude (per	SP.DYN.CBRT.IN	20.86	18.02
3290	China	CHN	Central government c	GC.DOD.TOTL.GD.ZS		
3291	China	CHN	Central government c	GC.DOD.TOTL.CN		
3292	China	CHN	Child employment in	SL.AGR.0714.ZS		
3293	China	CHN	Child employment in	SL.AGR.0714.FE.ZS		
3294	China	CHN	Children out of scho	SE.PRM.UNER.ZS		
3295	China	CHN	Children out of scho	SE.PRM.UNER.FE.ZS		
3296	China	CHN	CO2 emissions (kg p	EN.ATM.CO2E.KD.GD	6.183931	6.014826
3297	China	CHN	CO2 emissions (kg p	EN.ATM.CO2E.PP.GD.KD		
3298	China	CHN	CO2 emissions (kg p	EN.ATM.CO2E.PP.GD		
3299	China	CHN	CO2 emissions (kt)	EN.ATM.CO2E.KT	780726.3	552066.9
3300	China	CHN	Commercial service exports (current US\$)	TX.VALSERV.CD.WT		
3301	China	CHN	Commercial service imports (current US\$)	TM.VALSERV.CD.WT		
3302	China	CHN	Computer, communications and other services (% of commercia	TX.VAL.OTHR.ZS.WT		
3303	China	CHN	Computer, communications and other services (% of commercia	TM.VAL.OTHR.ZS.WT		
3304	China	CHN	Cost to export (US\$ per container)	IC.EXP.COST.CD		
3305	China	CHN	Cost to import (US\$ per container)	IC.IMP.COST.CD		

検索

- Forest area (% of land area)
- Forest area (sq. km)
- GDP (constant LCU)
- GDP (current LCU)
- GDP (current US\$)
- GDP growth (annual %)
- GDP per capita (constant 2010 US\$)
- Health expenditure per capita (current US\$)
- Health expenditure per capita, PPP (constant 2010 US\$)
- Immunization, DPT (% of children aged 12-23 months)
- Immunization, measles (% of children aged 12-23 months)

OK キャンセル

●似たような項目→目的を明確に！

WDI - Excel

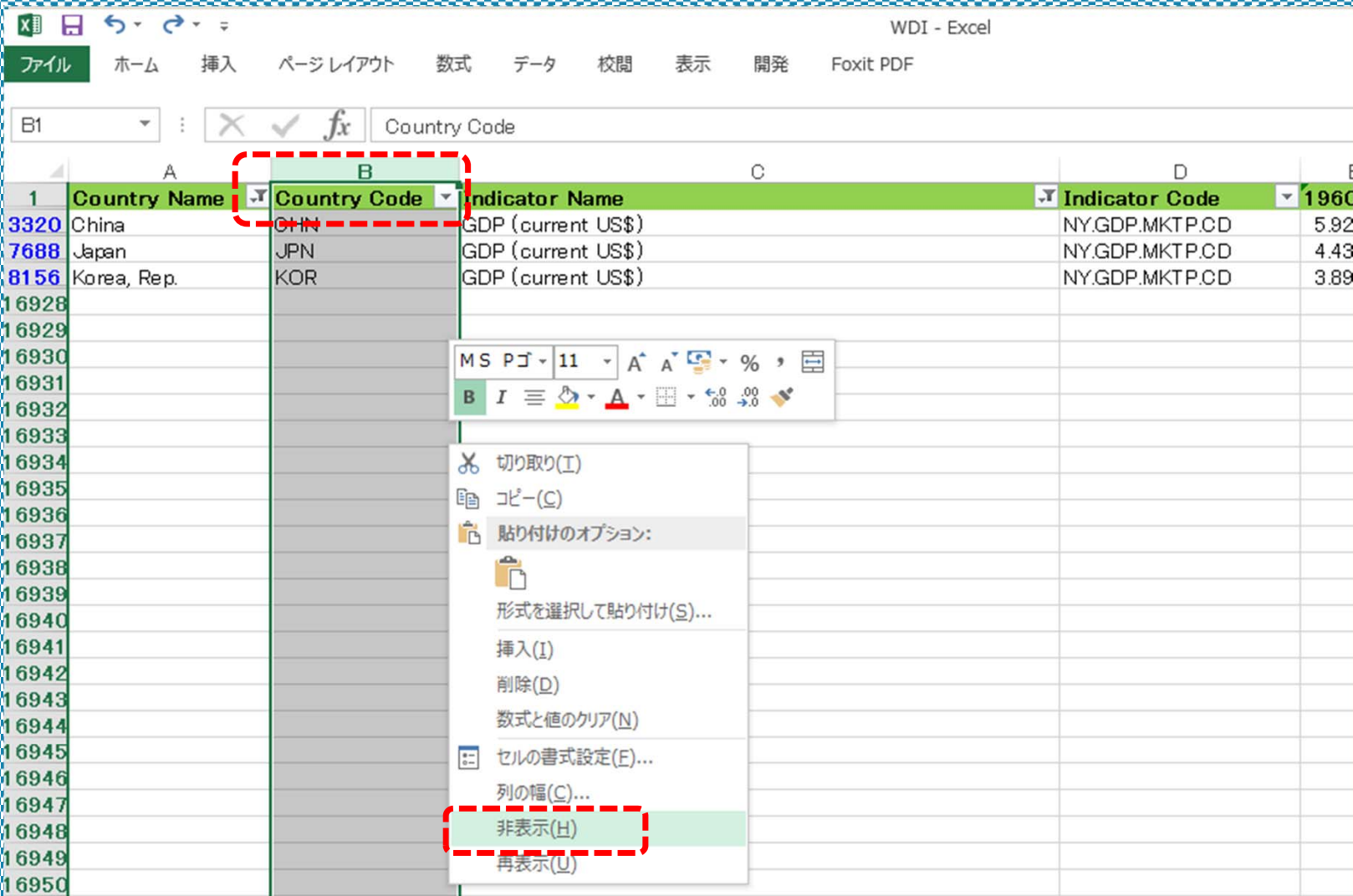
ファイル ホーム 挿入 ページレイアウト 数式 データ 校閲 表示 開発 Foxit PDF サインイン

C1 : fx Indicator Name

	A	B	C	D	E	F	G	H	I
1	Country Name	Country Code	Indicator Name	Indicator Code	1960	1961	1962	1963	1964
3320	China	CHN	GDP (current US\$)	NY.GDP.MKTP.CD	5.92E+10	4.96E+10	4.67E+10	5.01E+10	5.91E+10
7688	Japan	JPN	GDP (current US\$)	NY.GDP.MKTP.CD	4.43E+10	5.35E+10	6.07E+10	6.95E+10	8.17E+10
8156	Korea, Rep.	KOR	GDP (current US\$)	NY.GDP.MKTP.CD	3.89E+09	2.36E+09	2.75E+09	3.86E+09	3.36E+09
16928									
16929									
16930									
16931									
16932									
16933									
16934									
16935									

●必要なデータをさらに絞り込む！

今回は… 日本・中国・韓国の、最近15年間のGDPを比較したデータを載せる



●「非表示」を使ってデータを“けずる”

●非表示にした  
い列を選択  
→右クリック  
→非表示

WDI - Excel

ファイル ホーム 挿入 ページレイアウト 数式 データ 校閲 表示 開発 Foxit PDF

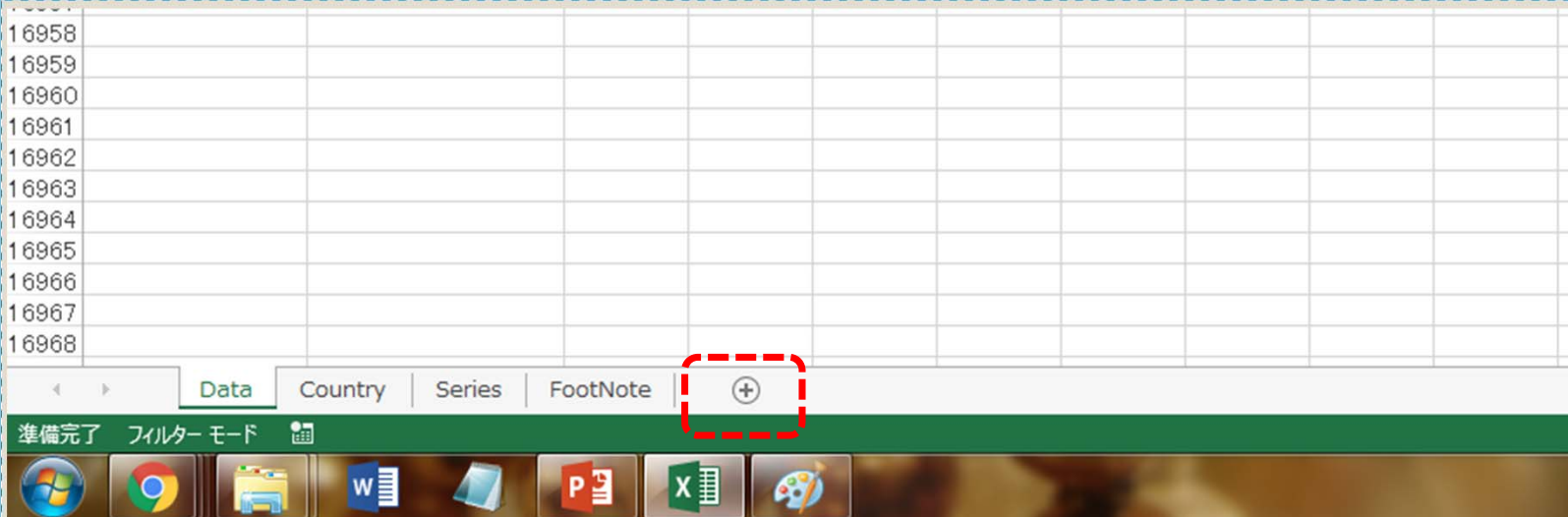
A1 :

	A	C	AT	AU	AV	AW	AX	AY	AZ	BA	BB	BC	BD	BE	BF	BG	BH
1	Country Name	Indicator Name	2001	2002	2003	2004	2005	2006	2007	2008	2009	2010	2011	2012	2013	2014	2015
3320	China	GDP (current US\$)	1.3E+12	1.5E+12	1.6E+12	1.9E+12	2.3E+12	2.7E+12	3.5E+12	4.6E+12	5.1E+12	6E+12	7.5E+12	8.5E+12	9.5E+12	1E+13	1.1E+13
7688	Japan	GDP (current US\$)	4.2E+12	4E+12	4.3E+12	4.7E+12	4.6E+12	4.4E+12	4.4E+12	4.8E+12	5E+12	5.5E+12	5.9E+12	6E+12	4.9E+12	4.6E+12	4.1E+12
8156	Korea, Rep.	GDP (current US\$)	5.3E+11	6.1E+11	6.8E+11	7.6E+11	9E+11	1E+12	1.1E+12	1E+12	9E+11	1.1E+12	1.2E+12	1.2E+12	1.3E+12	1.4E+12	1.4E+12
16928																	
16929																	
16930																	
16931																	
16932																	

●見やすいように列の幅を整える

●これで“表”が完成！

図をつくるには・・・？



- + ボタンを押して新しいシートを追加
- 新しいシートに、完成した表をコピーして貼り付け
  - ※これによってグラフの作成が可能



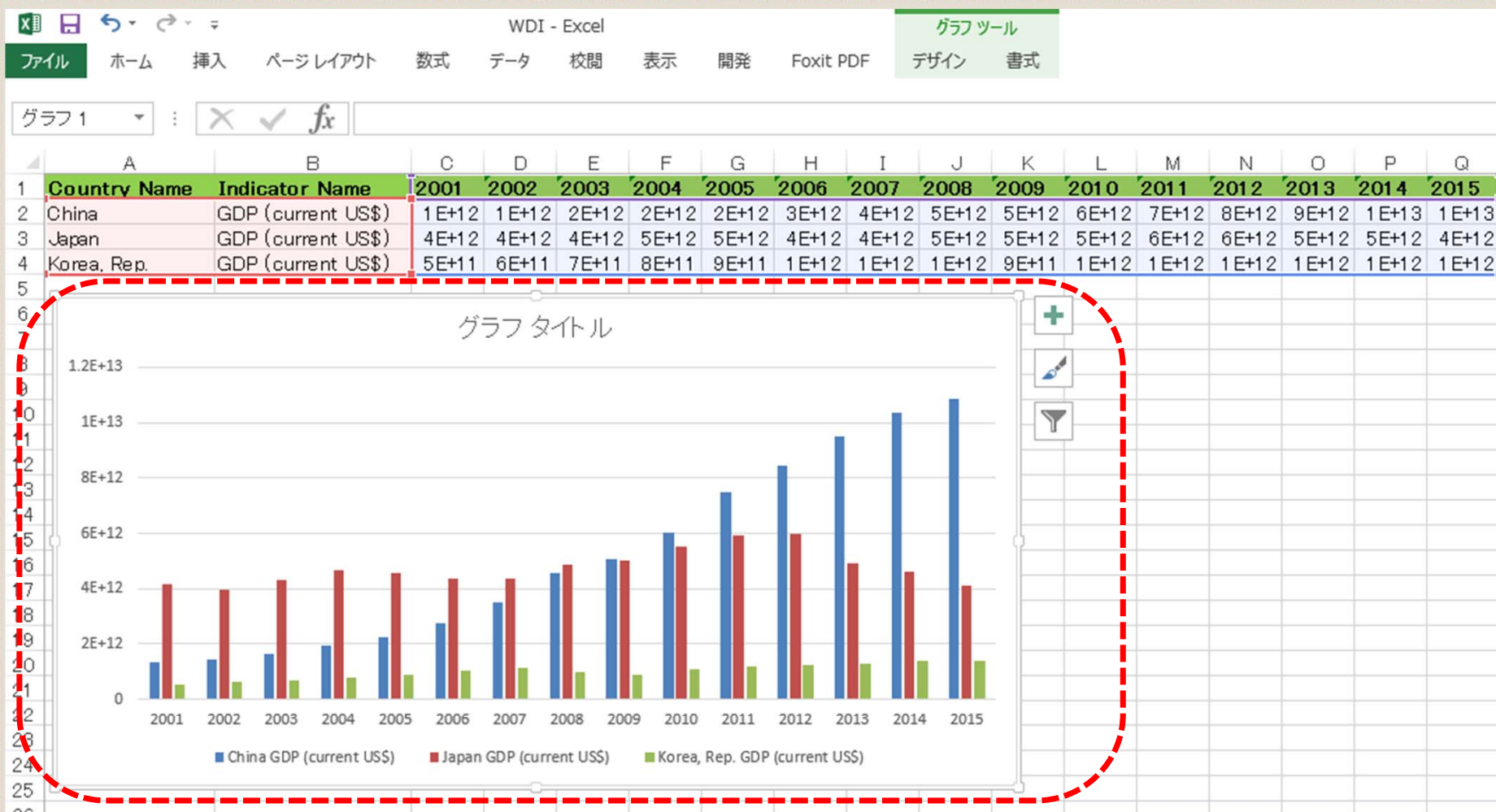
WDI - Excel

ファイル ホーム 挿入 ページレイアウト 数式 データ 校閲 表示 開発 Foxit PDF

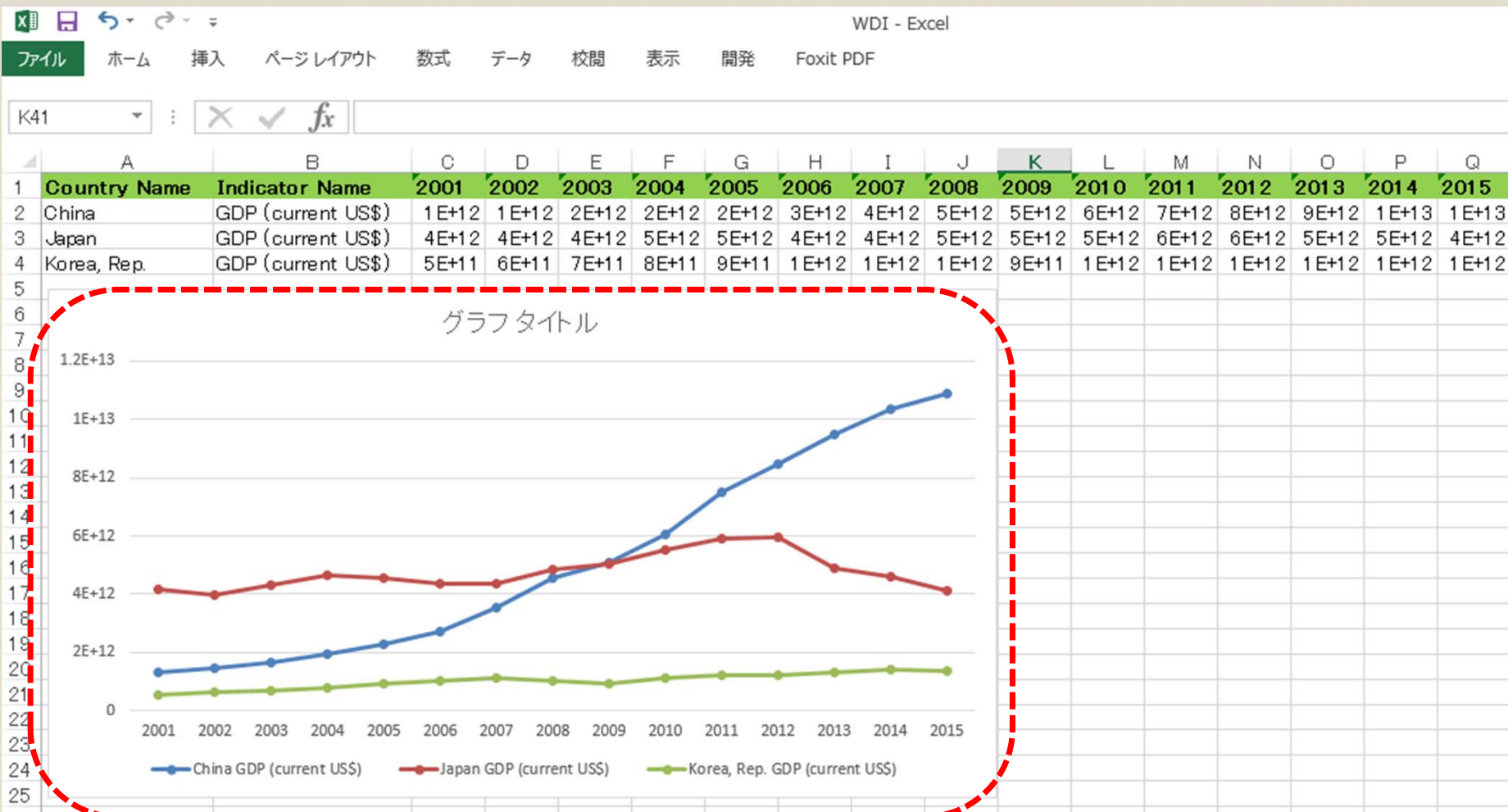
E20

	A	B	C	D	E	F	G	H	I	J	K	L	M	N	O	P	Q
	Country Name	Indicator Name	2001	2002	2003	2004	2005	2006	2007	2008	2009	2010	2011	2012	2013	2014	2015
5	China	GDP (current US\$)	1E+12	1E+12	2E+12	2E+12	2E+12	3E+12	4E+12	5E+12	5E+12	6E+12	7E+12	8E+12	9E+12	1E+13	1E+13
6	Japan	GDP (current US\$)	4E+12	4E+12	4E+12	5E+12	5E+12	4E+12	4E+12	5E+12	5E+12	5E+12	6E+12	6E+12	5E+12	5E+12	4E+12
7	Korea, Rep.	GDP (current US\$)	5E+11	6E+11	7E+11	8E+11	9E+11	1E+12	1E+12	1E+12	9E+11	1E+12	1E+12	1E+12	1E+12	1E+12	1E+12
8																	
9																	
10																	
11																	
12																	
13																	
14																	

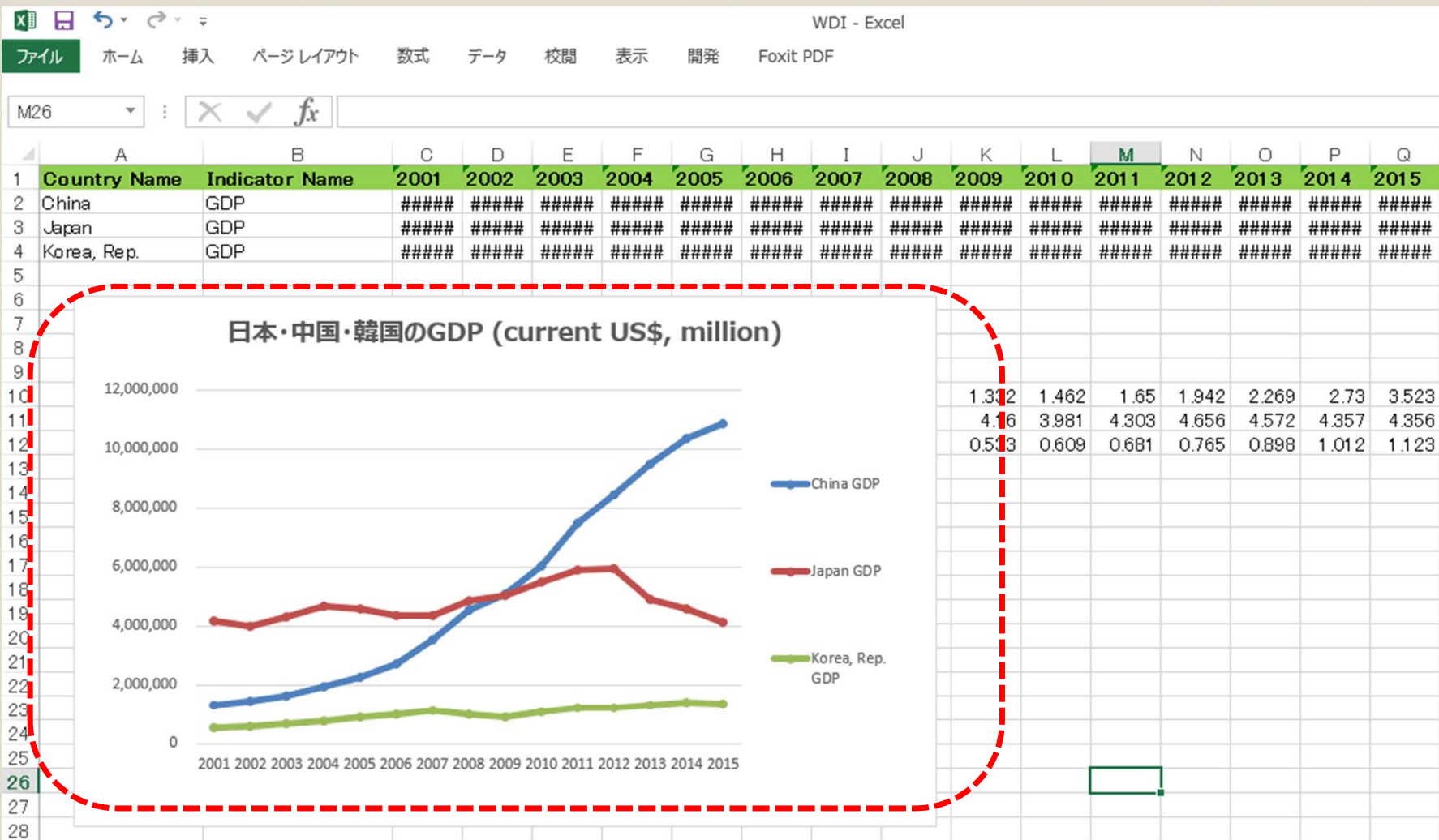
- 新しく貼り付けた表から、“図（グラフ）”を作ろう！
- 表全体を選択→タブ「挿入」→「グラフ」→グラフを選ぶ
- 何を見せたいか？ どう見せたいか？ どのグラフが適切か？



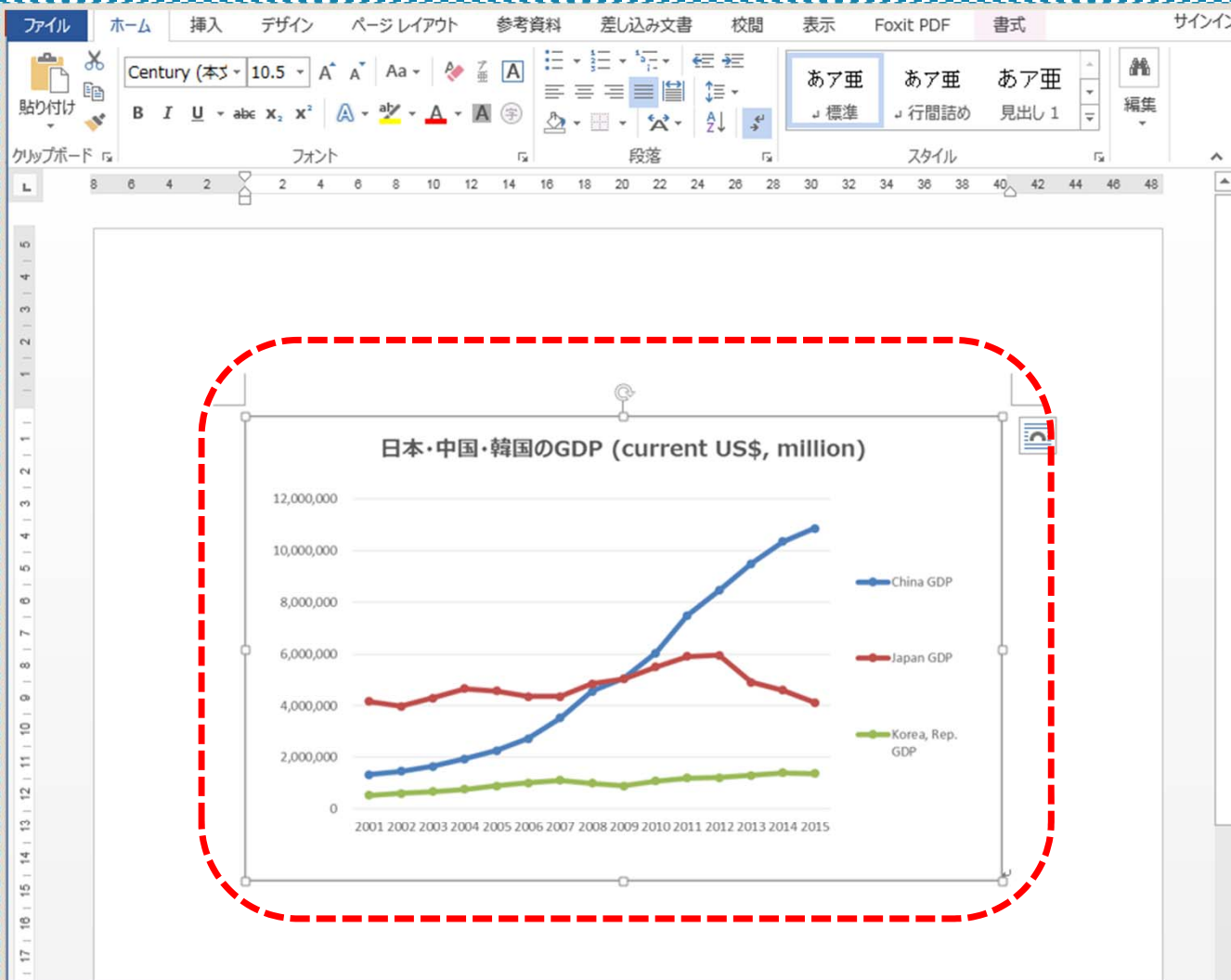
● (例) 棒グラフ



● (例) 折れ線グラフ



● 目的に合わせてグラフの見え方を加工



- グラフを右クリック  
→ コピー  
→ ワードファイルで右クリック  
→ 「図として貼り付け」
- 図の下部にデータの出典と定義、図表の番号を記載する

# 最後に

- 疑問・質問を何でもどうぞ！
- 他にも困っていることがあれば個別にご相談を。
  - 火曜（14：00～19：00）と  
金曜（16：00～19：00）にデスクにいます。



# 付録：知っておくと得をすること

- Ctrl + C … コピー
- Ctrl + V … 貼り付け
- Ctrl + 矢印 … 最後のセルへ移動
- Ctrl + Shift + 矢印 … 最後のセルへ移動しつつ選択
- Ctrl + Tab … 表示するファイルを変更
- Esc … セル選択状態を解除

